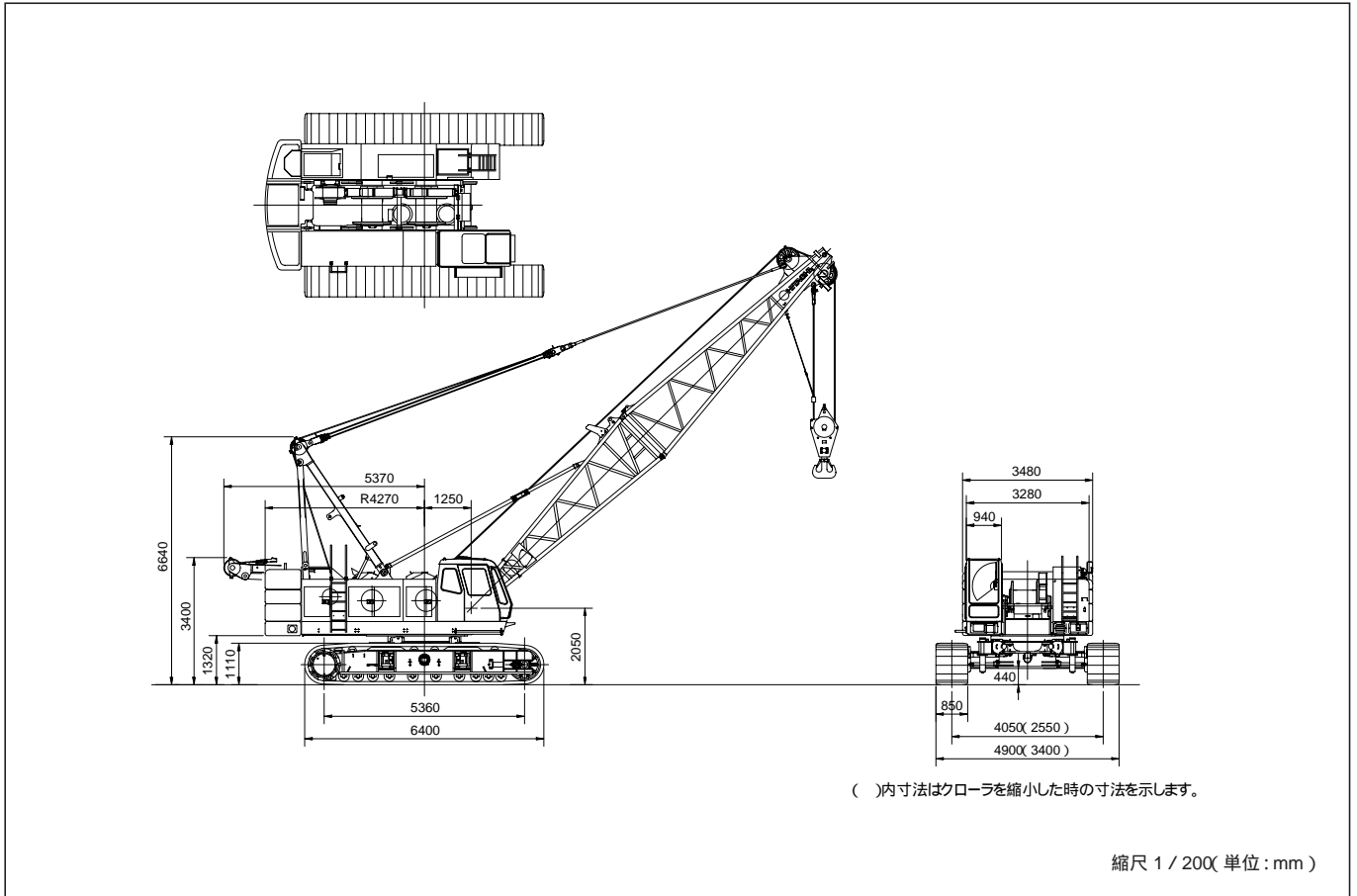


HITACHI CX900

寸法図



ブーム角寸法
クローラクレーン

	タテ × ヨコ
メインブーム	1730 × 1790
ジブブーム	930 × 1060

(単位 : mm)

タワークレーン

	タテ × ヨコ
タワーポスト	1730 × 1790
タワージブ	1340 × 1280

(単位 : mm)

接地圧表

条 件	最大 接 地 圧
<ul style="list-style-type: none"> ・ 最短ブーム ・ 最小作業半径 ・ 無負荷 	33.34t / m ² 326.93KPa
<ul style="list-style-type: none"> ・ 最短ブーム ・ 最小作業半径 ・ 最大荷重 	61.42t / m ² 602.28KPa
<ul style="list-style-type: none"> ・ 最長ブーム ・ 最大作業半径 ・ 定格荷重 	36.14t / m ² 354.39KPa

CX900

HITACHI CX900

クレーンブーム標準構成表

ブーム長さ(m)	13	16	19	22	25	28	31	34	37	40	43	46	49	52	55	58	61
下ブーム(6.5m)	1	1	1	1	1	1	1	1	1	1	1	1	1	1	1	1	1
上ブーム(6.5m)	1	1	1	1	1	1	1	1	1	1	1	1	1	1	1	1	1
3m(B)継ぎ		1		1		1		1		1		1		1		1	
3m継ぎ		1		2	1	1		2	1	1		2	1	1		2	1
6m継ぎ					1	1	1	2	2	1	1	2	2	2	2	1	1
9m継ぎ										1	1	1	1	2	2	2	3
ジブ装着範囲											← ジブ長さ10m、16m →						
											← ジブ長さ22m、28m →						
補助ジブ装着範囲	← →																

注(1) 上表はブーム構成の代表例を示します。

(2) (3m+3m)の代わりに6m継ぎを、(3m+6m)の代わりに9m継ぎを使用することができます。

(3) 最長タワー45mからクレーン専用部品一式を追加変更して、クローラクレーンとして使用できるブーム長さは49mです。
クローラクレーンブーム52m以上の時の追加継ぎブームは次の通りです。

52m～58mブーム = 9m × 1
61mブーム = 9m × 1 + 3m × 1

クレーンジブ標準構成表

ジブ長さ(m)	10	16	22	28
ジブ下(5m)	1	1	1	1
ジブ上(5m)	1	1	1	1
6m継ぎ		1	2	3

分解輸送質量および概略寸法(クレーンフロント)

主要部品名	質量(t)	個数	高さ × 長さ × 幅(m)	備考	
本体	本体	34.1	1	3.11 × 13.2 × 3.28	Aフレーム・下ブーム・主・起ロープ付き、サイドフレーム、カウンタウエイト、フロート不付き
	本体	31.4	1	3.11 × 7.79 × 3.28	Aフレーム付き、サイドフレーム、下ブーム、主・起ロープ、カウンタウエイト、フロート不付き
	本体(構内輸送)	53.7	1	3.43 × 13.2 × 3.40	Aフレーム、下ブーム、主・起ロープ、サイドフレーム付き、カウンタウエイト不付き
	サイドフレーム片側	9.75	2	1.11 × 6.40 × 0.93	
	カウンタウエイト(A)	8.58	1	0.91 × 3.48 × 1.27	
	カウンタウエイト(B)	7.35	1	0.62 × 3.48 × 0.96	
	カウンタウエイト(C)	7.17	1	0.53 × 3.48 × 1.29	
	カウンタウエイト(D)	8.17	1	0.69 × 3.48 × 1.29	
クレーン	下ブーム	1.19	1	1.81 × 6.69 × 1.79	フットピン、ブームジョイントピン付き
	上ブーム	1.68	1	1.74 × 7.04 × 1.62	ペンダントロープ、フック過巻スイッチ付き
	ブームストップ片側	0.09	2	0.15 × 4.35 × 0.15	
	ブライドル	0.39	1	0.30 × 1.85 × 0.63	
	3m継ぎブーム	0.43	1	1.73 × 3.14 × 1.79	ジョイントピン付き、ペンダントロープ不付き
	6m継ぎブーム	0.7	1	1.73 × 6.14 × 1.79	ジョイントピン付き、ペンダントロープ不付き
	9m継ぎブーム	1.01	1	1.73 × 9.14 × 1.79	ジョイントピン付き、ペンダントロープ不付き
	下ジブ	0.57	1	1.11 × 5.12 × 1.03	フットピン、ジブマスト付き
	上ジブ	0.31	1	1.35 × 5.43 × 1.01	フック過巻スイッチ付き
	6m継ぎジブ	0.18	1	0.93 × 6.08 × 1.06	
	ジブマスト	0.35	1	0.62 × 4.80 × 0.85	
	補助ジブ	0.33	1	0.84 × 1.47 × 0.94	フック過巻スイッチ付き
	90tフック	0.97	1	1.98 × 0.73 × 0.45	
45tフック	0.62	1	1.76 × 0.73 × 0.36		
22tフック	0.6	1	1.67 × 0.73 × 0.36		
11tフック	0.37	1	1.03 × 0.45 × 0.45		

注 本体をトレーラなどに搭載する場合は、関係官庁(警察署、国道工事事務所など)の通行許可が必要です。

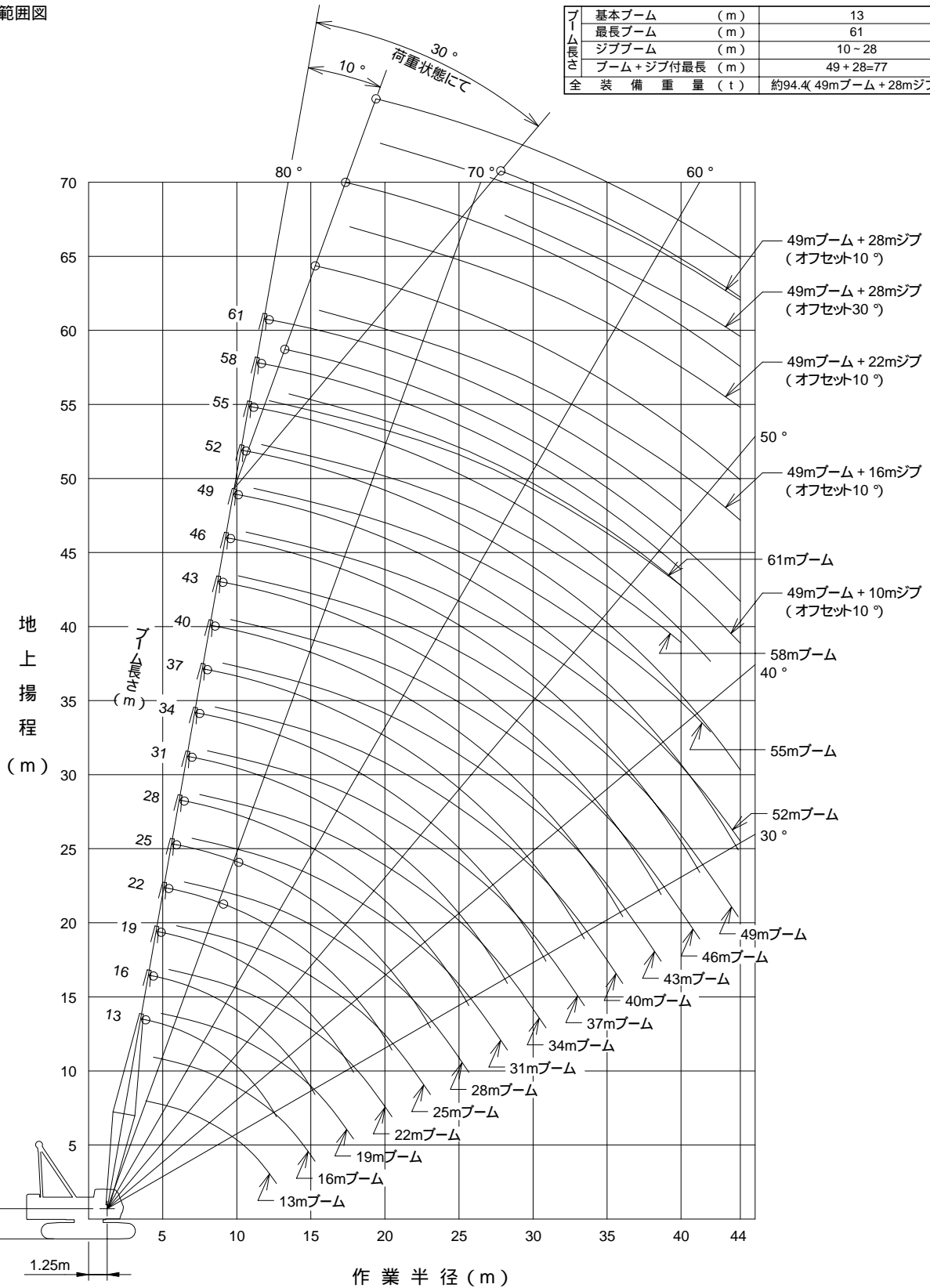
また、輸送時の質量と寸法については、関係法規(道路交通法、道路運送車両法、道路法)に従い、事前にご確認ください。

HITACHI CX900

主ブーム

作業範囲図

ブーム長さ	基本ブーム (m)	13
	最長ブーム (m)	61
	ジブブーム (m)	10~28
	ブーム+ジブ付最長 (m)	49+28=77
	全 装 備 重 量 (t)	約94.4(49mブーム+28mジブ)



縮尺 1 / 400

CX900

HITACHI CX900

主ブーム定格総荷重表

(単位:t)

作業半径 (m)	ブーム長さ(m)								
	13	16	19	22	25	28	31	34	37
4.0	90.00								
4.5	80.50	4.6×78.45							
5.0	70.80	70.60	5.1×68.25						
5.5	60.85	60.65	60.55	5.7×57.25					
6.0	53.35	53.10	53.00	52.95	6.2×50.30				
6.5	47.40	47.20	47.05	47.00	46.90	6.7×44.00			
7.0	42.65	42.40	42.25	42.20	42.10	42.05	7.3×39.45	7.8×35.75	
8.0	35.45	35.20	35.05	35.00	34.85	34.80	34.65	34.50	8.4×32.15
9.0	30.25	30.00	29.85	29.75	29.65	29.55	29.40	29.30	29.25
10.0	26.35	26.05	25.90	25.85	25.70	25.65	25.45	25.35	25.25
12.0	20.60	20.55	20.35	20.30	20.15	20.05	19.90	19.75	19.70
14.0	12.6×18.40	16.85	16.65	16.55	16.40	16.35	16.15	16.05	15.95
16.0		15.2×14.90	14.05	13.90	13.75	13.70	13.50	13.35	13.30
18.0			17.8×12.25	11.95	11.80	11.70	11.50	11.35	11.30
20.0				10.40	10.25	10.15	9.95	9.80	9.70
22.0				20.4×10.15	9.00	8.90	8.70	8.55	8.45
24.0					23.0×8.50	7.90	7.70	7.55	7.45
26.0						25.6×7.20	6.85	6.70	6.60
28.0							6.15	6.00	5.90
30.0							28.2×6.10	5.40	5.25
32.0								30.8×5.20	4.75
33.4									4.45

作業半径 (m)	ブーム長さ(m)								
	40	43	46	49	52	55	58	61	
8.9	29.50								
9.0	29.05	9.5×26.85							
10.0	25.10	25.00	24.85	10.6×22.00	11.1×21.25	11.7×19.60			
12.0	19.55	19.40	19.25	19.20	19.05	18.90	12.2×17.30	12.8×15.00	
14.0	15.80	15.65	15.50	15.45	15.30	15.15	15.00	14.50	
16.0	13.10	12.95	12.85	12.75	12.60	12.45	12.30	12.15	
18.0	11.10	10.95	10.80	10.75	10.60	10.45	10.30	10.10	
20.0	9.55	9.40	9.25	9.15	9.05	8.90	8.70	8.55	
22.0	8.30	8.15	8.00	7.90	7.75	7.60	7.45	7.30	
24.0	7.25	7.10	6.95	6.90	6.75	6.60	6.40	6.25	
26.0	6.40	6.25	6.10	6.00	5.90	5.75	5.55	5.35	
28.0	5.70	5.55	5.40	5.30	5.15	4.95	4.75	4.50	
30.0	5.10	4.95	4.80	4.65	4.45	4.25	4.05	3.80	
32.0	4.55	4.40	4.20	4.05	3.85	3.65	3.45	3.20	
34.0	4.10	3.90	3.70	3.55	3.35	3.15	2.90	2.70	
36.0	3.65	3.45	3.25	3.05	2.90	2.70	2.45	2.25	
38.0		3.05	2.85	2.65	2.50	2.30	2.05	1.80	
40.0		38.6×2.95	2.50	2.30	2.10	1.90	1.70	39.7×1.50	
42.0			41.2×2.30	2.00	1.80	1.60	41.1×1.50		
44.0				43.8×1.75	1.50	42.6×1.50			

- 注
- (1) 上表に示す定格総荷重は、水平堅土上の定置荷役における値で、転倒荷重の78%以内、および移動式クレーン構造規格で定める前方安定度1.15以上です。
- (2) 実際につり上げられる荷重は、上表の定格総荷重からフックなどのつり具一切の質量を差し引いた値です。
- (3) 作業半径とは、荷をついた状態での旋回中心からつり荷の重心までの水平距離です。
- (4) 表中の × は、作業半径 m × 定格総荷重 t を示します。
- (5) カウンタウエイトの質量は、31.3t です。
- (6) 作業を行うときは、必ずサイドフレームを規定位置まで拡張してください。
- (7) 巻上ロープ掛数と定格総荷重の最大値、フックの質量は下表のとおりです。

フック 容量(t)	フック 質量(t)	定格総荷重の最大値(t)							
		8本掛	7本掛	6本掛	5本掛	4本掛	3本掛	2本掛	1本掛
90	0.97	90	77	66	55	44	-	-	-
45	0.62	-	-	-	-	44	33	22	-
22	0.60	-	-	-	-	-	-	22	-

HITACHI CX900

補助ジブ定格総荷重表

(単位:t)

作業半径 (m)	ブーム長さ(m)							
	13	16	19	22	25	28	31	34
4.8	11.00							
5.0	11.00	5.3×11.00						
5.5	11.00	11.00	5.9×11.00					
6.0	11.00	11.00	11.00	6.4×11.00				
6.5	11.00	11.00	11.00	11.00				
7.0	11.00	11.00	11.00	11.00	11.00	7.5×11.00		
8.0	11.00	11.00	11.00	11.00	11.00	11.00	11.00	8.6×11.00
9.0	11.00	11.00	11.00	11.00	11.00	11.00	11.00	11.00
10.0	11.00	11.00	11.00	11.00	11.00	11.00	11.00	11.00
12.0	11.00	11.00	11.00	11.00	11.00	11.00	11.00	11.00
14.0	11.00	11.00	11.00	11.00	11.00	11.00	11.00	11.00
16.0		11.00	11.00	11.00	11.00	11.00	11.00	11.00
18.0		16.6×11.00	11.00	11.00	11.00	11.00	11.00	11.00
20.0			19.2×10.95	10.25	10.05	9.95	9.75	9.60
22.0				21.8×9.15	8.80	8.70	8.50	8.35
24.0					7.80	7.70	7.50	7.30
26.0					24.4×7.65	6.85	6.65	6.45
28.0						27.0×6.50	5.95	5.75
30.0							29.6×5.45	5.15
32.0								4.65
32.2								4.60

作業半径 (m)	ブーム長さ(m)						
	37	40	43	46	49	52	55
9.1	11.00	9.7×11.00					
10.0	11.00	11.00	10.2×11.00	10.8×11.00	11.3×11.00	11.9×11.00	
12.0	11.00	11.00	11.00	11.00	11.00	11.00	12.4×11.00
14.0	11.00	11.00	11.00	11.00	11.00	11.00	11.00
16.0	11.00	11.00	11.00	11.00	11.00	11.00	11.00
18.0	11.00	10.90	10.75	10.60	10.50	10.35	10.20
20.0	9.50	9.30	9.15	9.00	8.95	8.80	8.65
22.0	8.25	8.05	7.90	7.75	7.65	7.50	7.35
24.0	7.20	7.05	6.90	6.70	6.65	6.45	6.30
26.0	6.35	6.20	6.00	5.85	5.75	5.60	5.45
28.0	5.65	5.45	5.30	5.15	5.00	4.80	4.60
30.0	5.05	4.85	4.65	4.45	4.30	4.10	3.90
32.0	4.50	4.30	4.05	3.85	3.70	3.50	3.30
34.0	4.00	3.75	3.55	3.35	3.20	3.00	2.80
36.0	34.8×3.85	3.30	3.10	2.90	2.75	2.55	2.30
38.0		37.4×3.05	2.70	2.50	2.30	2.10	1.90
40.0			2.35	2.15	1.95	1.75	1.55
42.0				1.85	1.65	1.6×1.50	40.2×1.50
42.6				1.75			

注

- (1) 上表に示す定格総荷重は、水平堅土上の定置荷役における値で、転倒荷重の78%以内、および移動式クレーン構造規格で定める前方安定度1.15以上です。
- (2) 実際につり上げられる荷重は、上表の定格総荷重から「主フック + 補フック」などのつり具一切の質量を差し引いた値です。
- (3) 作業半径とは、荷をついた状態での旋回中心からつり荷の重心までの水平距離です。
- (4) 表中の × は、作業半径m × 定格総荷重tを示します。
- (5) カウンタウエイトの質量は、31.3tです。

- (6) 作業を行なうときは、必ずサイドフレームを規定位置まで拡張してください。
- (7) フックの質量は下表のとおりです。

	フック容量(t)		フック質量(t)	
	90	45	22	11
主フック	0.97	0.62	0.60	0.37
補フック				

HITACHI CX900

補助ジブ付き主ブーム定格総荷重表

(単位:t)

作業半径 (m)	ブーム長さ(m)							
	13	16	19	22	25	28	31	34
4.0	89.65							
4.5	80.15	4.6×78.10						
5.0	70.40	70.20	5.1×67.90					
5.5	60.50	60.25	60.15	5.7×56.85				
6.0	52.95	52.70	52.60	52.55	6.2×49.90			
6.5	47.05	46.80	46.65	46.60	46.50	6.7×44.00		
7.0	42.25	42.00	41.90	41.80	41.70	41.65	7.3×39.00	7.8×35.35
8.0	35.05	34.80	34.65	34.60	34.45	34.40	34.20	34.10
9.0	29.90	29.60	29.45	29.40	29.25	29.20	29.00	28.85
10.0	25.95	25.70	25.55	25.45	25.30	25.25	25.05	24.90
12.0	20.10	20.15	20.00	19.90	19.75	19.65	19.50	19.35
14.0	12.6×17.95	16.50	16.30	16.20	16.05	15.95	15.75	15.60
16.0		15.2×14.40	13.70	13.55	13.40	13.30	13.10	12.95
18.0			17.8×11.85	11.60	11.40	11.30	11.10	10.95
20.0				10.05	9.85	9.75	9.55	9.40
22.0				20.4×9.80	8.65	8.50	8.30	8.15
24.0					23.0×8.15	7.55	7.30	7.15
26.0						25.6×6.85	6.50	6.30
28.0							5.80	5.60
30.0							28.2×5.75	5.00
30.8								4.80

作業半径 (m)	ブーム長さ(m)						
	37	40	43	46	49	52	55
8.4	31.75	8.9×29.10					
9.0	28.80	28.65	9.5×26.40				
10.0	24.85	24.70	24.55	24.40	10.6×22.00	11.1×20.80	11.7×19.15
12.0	19.30	19.10	18.95	18.80	18.75	18.60	18.45
14.0	15.55	15.35	15.20	15.05	15.00	14.85	14.70
16.0	12.90	12.70	12.55	12.40	12.30	12.15	12.00
18.0	10.85	10.70	10.55	10.35	10.30	10.15	10.00
20.0	9.30	9.10	8.95	8.80	8.70	8.55	8.40
22.0	8.05	7.85	7.70	7.55	7.45	7.30	7.15
24.0	7.05	6.85	6.70	6.55	6.45	6.30	6.15
26.0	6.20	6.00	5.85	5.70	5.60	5.45	5.25
28.0	5.50	5.30	5.15	4.95	4.85	4.70	4.55
30.0	4.90	4.70	4.55	4.35	4.25	4.10	3.95
32.0	4.40	4.15	4.00	3.85	3.70	3.55	3.35
34.0	33.4×4.00	3.70	3.55	3.35	3.25	3.05	2.80
36.0		3.20	3.15	2.95	2.75	2.55	2.35
38.0			2.65	2.55	2.35	2.15	1.95
40.0			38.6×2.50	2.15	2.00	1.75	1.55
42.0				41.2×1.85	1.65	41.6×1.50	40.3×1.50
42.6					1.50		

注

- (1) 上表に示す定格総荷重は、水平堅土上の定置荷役における値で、転倒荷重の78%以内、および移動式クレーン構造規格で定める前方安定度1.15以上です。
- (2) 実際につり上げられる荷重は、上表の定格総荷重から「主フック + 補フック」などのつり具一切の質量を差し引いた値です。
補フック：フック容量11t、フック質量0.37t
- (3) 作業半径とは、荷をついた状態での旋回中心からつり荷の重心までの水平距離です。
- (4) 表中の × は、作業半径m×定格総荷重tを示します。
- (5) カウンタウエイトの質量は、31.3tです。

- (6) 作業を行なうときは、必ずサイドフレームを規定位置まで拡張してください。
- (7) 巻上ロープ掛数と定格総荷重の最大値、フックの質量は下表のとおりです。

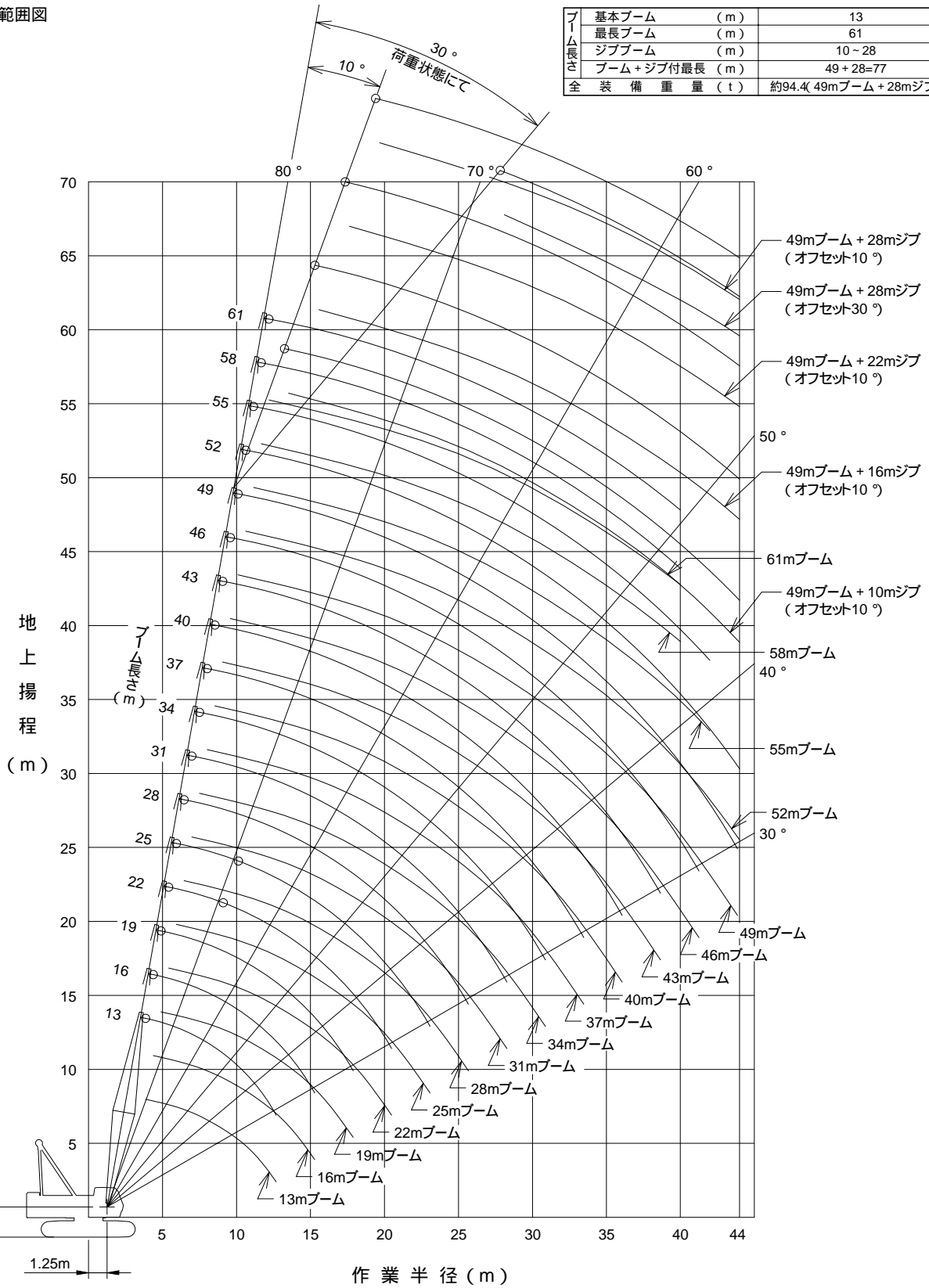
主フック 容量(t)	主フック 質量(t)	定格総荷重の最大値(t)							
		8本掛	7本掛	6本掛	5本掛	4本掛	3本掛	2本掛	1本掛
90	0.97	90	77	66	55	44	33	22	-
45	0.62	-	-	-	-	44	33	22	-
22	0.60	-	-	-	-	-	-	22	-

HITACHI CX900

固定ジブ

作業範囲図

基本ブーム	(m)	13
最長ブーム	(m)	61
ジブブーム	(m)	10~28
ブーム+ジブ付最長	(m)	49+28=77
全 装 備 重 量 (t)		約94.4(49mブーム+28mジブ)



縮尺 1 / 400

CX900

HITACHI CX900

固定ジブ定格総荷重表

(単位:t)

ブーム長さ(m) ジブ長さ(m) オフセット角度 作業半径(m)	34								37							
	10		16		22		28		10		16		22		28	
	10°	30°	10°	30°	10°	30°	10°	30°	10°	30°	10°	30°	10°	30°	10°	30°
11.3	11.00								11.9×11.00							
12.0	11.00		13.4×11.00						11.00							
14.0	11.00	14.3×11.00	11.00		15.5×9.20				11.00	14.9×10.95	11.00					
16.0	11.00	10.60	11.00		9.05		17.6×5.05		11.00	10.70	11.00		16.1×9.15			
18.0	11.00	10.20	11.00	18.2×8.55	8.65		5.00		11.00	10.30	11.00	18.8×8.55	8.80		18.2×5.00	
20.0	9.95	9.80	10.20	8.20	8.30		4.70		9.85	9.95	10.10	8.30	8.40		4.80	
22.0	8.65	8.95	8.90	7.80	7.95	22.1×6.25	4.50		8.55	8.90	8.80	7.90	8.05	22.7×6.20	4.55	
24.0	7.60	7.90	7.85	7.45	7.65	5.90	4.30		7.50	7.80	7.70	7.60	7.75	6.00	4.35	
26.0	6.70	6.95	6.95	7.15	7.10	5.60	4.10	3.25	6.60	6.90	6.85	7.25	7.00	5.70	4.15	26.6×3.25
28.0	6.00	6.20	6.20	6.55	6.35	5.35	3.90	3.15	5.85	6.10	6.10	6.45	6.25	5.45	4.00	3.20
30.0	5.35	5.50	5.55	5.85	5.70	5.10	3.75	3.05	5.25	5.45	5.45	5.80	5.60	5.20	3.85	3.10
32.0	4.80	4.95	5.00	5.25	5.15	4.90	3.60	3.00	4.70	4.85	4.90	5.20	5.00	5.00	3.70	3.00
34.0	4.35	4.45	4.50	4.75	4.65	4.70	3.45	2.90	4.20	4.35	4.40	4.65	4.55	4.80	3.55	2.95
36.0	3.90	4.00	4.10	4.30	4.20	4.50	3.35	2.85	3.80	3.90	3.95	4.20	4.10	4.45	3.45	2.85
38.0	3.55	3.60	3.70	3.90	3.80	4.10	3.25	2.75	3.40	3.50	3.60	3.80	3.70	4.05	3.30	2.80
40.0	3.25	3.25	3.35	3.50	3.50	3.75	3.15	2.70	3.10	3.15	3.25	3.40	3.35	3.65	3.20	2.75
42.0	40.6×3.05	41.2×3.00	3.05	3.20	3.15	3.40	3.05	2.65	2.80	2.85	2.95	3.10	3.05	3.30	3.10	2.70
44.0			2.80	2.90	2.90	3.10	2.95	2.60	43.2×2.50	43.8×2.40	2.65	2.80	2.75	3.00	2.85	2.65
46.0			2.45	2.60	2.65	2.80	2.70	2.55			2.40	2.50	2.50	2.70	2.60	2.60
48.0			46.3×2.35	47.2×2.30	2.40	2.55	2.50	2.55			2.10	2.25	2.30	2.45	2.35	2.55
50.0					2.20	2.30	2.25	2.45			48.9×1.90	49.8×1.85	2.05	2.20	2.15	2.40
52.0					51.9×1.80	2.05	2.05	2.25						1.80	1.95	2.15
54.0						53.2×1.75	1.85	2.05						1.50	1.70	1.95
56.0							1.60	1.80							55.0×1.50	1.70
58.0							56.5×1.50	1.55								1.50
58.2								1.50								

ブーム長さ(m) ジブ長さ(m) オフセット角度 作業半径(m)	40								43							
	10		16		22		28		10		16		22		28	
	10°	30°	10°	30°	10°	30°	10°	30°	10°	30°	10°	30°	10°	30°	10°	30°
12.4	11.00								13.0×11.00							
14.0	11.00	15.4×10.95	14.5×11.00						11.00		15.1×11.00					
16.0	11.00	10.85	11.00		16.6×9.15				11.00	10.95	11.00		17.2×9.15			
18.0	11.00	10.45	11.00	19.3×8.50	8.90		18.7×5.00		11.00	10.55	11.00	19.9×8.50	9.00		19.3×5.00	
20.0	9.65	10.10	9.95	8.40	8.55		4.85		9.50	10.00	9.80	8.50	8.65		4.90	
22.0	8.35	8.75	8.65	8.05	8.20	23.2×6.20	4.65		8.20	8.65	8.50	8.15	8.30	23.8×6.20	4.70	
24.0	7.30	7.65	7.55	7.70	7.75	6.10	4.45		7.15	7.50	7.40	7.80	7.60	6.15	4.50	
26.0	6.45	6.70	6.65	7.15	6.85	5.80	4.25	27.1×3.25	6.30	6.60	6.50	7.05	6.70	5.90	4.30	27.7×3.25
28.0	5.70	5.95	5.90	6.35	6.10	5.55	4.05	3.20	5.55	5.80	5.75	6.20	5.95	5.60	4.15	3.20
30.0	5.05	5.25	5.25	5.65	5.40	5.30	3.90	3.10	4.90	5.15	5.10	5.50	5.30	5.40	4.00	3.15
32.0	4.50	4.70	4.70	5.05	4.85	5.10	3.75	3.05	4.35	4.55	4.55	4.90	4.70	5.20	3.85	3.05
34.0	4.00	4.20	4.20	4.50	4.35	4.80	3.65	2.95	3.85	4.05	4.05	4.40	4.20	4.70	3.70	2.95
36.0	3.60	3.75	3.80	4.05	3.90	4.30	3.50	2.90	3.45	3.60	3.60	3.90	3.75	4.20	3.55	2.90
38.0	3.25	3.35	3.40	3.65	3.55	3.90	3.40	2.80	3.05	3.20	3.25	3.50	3.40	3.80	3.45	2.85
40.0	2.90	3.00	3.05	3.25	3.20	3.50	3.30	2.75	2.70	2.85	2.90	3.15	3.05	3.40	3.15	2.80
42.0	2.60	2.65	2.75	2.95	2.90	3.15	2.95	2.70	2.35	2.50	2.60	2.80	2.70	3.05	2.80	2.75
44.0	2.25	2.35	2.45	2.65	2.60	2.85	2.70	2.65	2.05	2.15	2.25	2.50	2.45	2.75	2.55	2.70
46.0	45.8×1.85	1.90	2.20	2.35	2.35	2.55	2.45	2.60	1.80	1.85	1.95	2.15	2.15	2.45	2.25	2.65
48.0		46.4×1.80	1.90	2.05	2.05	2.30	2.15	2.50	47.5×1.50	1.50	1.70	1.90	1.85	2.15	2.00	2.35
50.0			1.65	1.80	1.80	2.05	1.90	2.25			49.6×1.50	1.60	1.60	1.90	1.70	2.10
52.0			50.7×1.50	51.5×1.50	1.60	1.80	1.70	2.00				50.8×1.50	51.0×1.50	1.60	1.50	1.85
54.0					53.0×1.50	1.55	1.50	1.75						53.0×1.50		1.60
56.0						54.4×1.50	55.3×1.50	1.50								54.8×1.50

次頁へつづく

HITACHI CX900

固定ジブ定格総荷重表

(単位:t)

ブーム長さ(m) ジブ長さ(m) オフセット角度 作業半径(m)	46								49								
	10		16		22		28		10		16		22		28		
	10°	30°	10°	30°	10°	30°	10°	30°	10°	30°	10°	30°	10°	30°	10°	30°	
13.5	11.00																
14.0	11.00		15.6×1.00							14.1×11.00							
16.0	11.00	16.5×10.95	11.00		17.7×9.15				11.00	17.1×10.95	16.2×11.00						
18.0	11.00	10.65	11.00		9.10			19.8×5.00		10.90	10.75	11.00		18.3×9.15			
20.0	9.35	9.85	9.65	20.4×8.50	8.75			4.95		9.25	9.80	9.55	21.0×8.20	8.85		20.4×5.00	
22.0	8.05	8.50	8.35	8.20	8.40			4.75		7.95	8.45	8.25	8.00	8.45		4.80	
24.0	7.00	7.40	7.25	7.90	7.45	24.3×6.20		4.55		6.90	7.30	7.15	7.65	7.35	24.9×6.15	4.60	
26.0	6.10	6.45	6.35	6.90	6.55	5.95	4.35			6.00	6.40	6.25	6.85	6.45	6.00	4.45	
28.0	5.35	5.65	5.60	6.10	5.80	5.70	4.20	28.2×3.20		5.25	5.60	5.50	6.05	5.70	5.75	4.25	28.8×3.20
30.0	4.75	5.00	4.95	5.40	5.15	5.45	4.05	3.15	4.65	4.90	4.85	5.35	5.05	5.50	4.10	3.15	
32.0	4.20	4.40	4.40	4.80	4.55	5.15	3.90	3.05	4.05	4.30	4.30	4.70	4.45	5.05	3.95	3.10	
34.0	3.70	3.90	3.90	4.25	4.05	4.60	3.75	3.00	3.60	3.80	3.80	4.20	3.95	4.50	3.85	3.00	
36.0	3.25	3.45	3.45	3.80	3.60	4.10	3.65	2.95	3.15	3.35	3.35	3.70	3.50	4.00	3.65	2.95	
38.0	2.90	3.05	3.10	3.40	3.25	3.65	3.35	2.85	2.75	2.95	2.95	3.30	3.10	3.60	3.25	2.90	
40.0	2.50	2.65	2.75	3.00	2.90	3.25	3.00	2.80	2.35	2.55	2.60	2.90	2.75	3.20	2.90	2.85	
42.0	2.15	2.30	2.40	2.65	2.55	2.90	2.70	2.75	2.00	2.15	2.20	2.55	2.40	2.85	2.55	2.75	
44.0	1.85	1.95	2.05	2.30	2.25	2.60	2.35	2.70	1.65	1.80	1.90	2.20	2.05	2.50	2.20	2.70	
46.0	1.55	1.65	1.75	2.00	1.95	2.30	2.05	2.55	45.2×1.50	1.50	1.60	1.85	1.75	2.20	1.90	2.45	
48.0	46.4×1.50	47.2×1.50	1.50	1.70	1.65	2.00	1.80	2.25			46.8×1.50	1.55	1.50	1.85	1.65	2.15	
50.0				49.6×1.50	49.2×1.50	1.70	1.55	1.95				48.4×1.50		1.60	49.0×1.50	1.85	
52.0						51.6×1.50	50.4×1.50	1.70						50.6×1.50		1.55	
53.6								1.50									52.4×1.50

ブーム長さ(m) ジブ長さ(m) オフセット角度 作業半径(m)	52			
	10		16	
	10°	30°	10°	30°
14.6	11.00			
16.0	11.00	17.6×10.20	16.7×11.00	
18.0	10.75	10.10	11.00	
20.0	9.10	9.60	9.40	21.5×7.10
22.0	7.80	8.30	8.10	7.00
24.0	6.75	7.20	7.00	6.70
26.0	5.85	6.25	6.10	6.40
28.0	5.10	5.45	5.35	5.90
30.0	4.45	4.80	4.70	5.20
32.0	3.90	4.20	4.15	4.60
34.0	3.45	3.65	3.65	4.05
36.0	2.95	3.20	3.20	3.60
38.0	2.50	2.80	2.80	3.15
40.0	2.15	2.35	2.40	2.80
42.0	1.80	1.95	2.00	2.40
44.0	43.7×1.50	1.65	1.70	2.00
46.0		44.8×1.50	45.3×1.50	1.70
47.3				1.50

注

- (1) 上表に示す定格総荷重は、水平堅土上の定置荷役における値で、転倒荷重の78%以内、および移動式クレーン構造規格で定める前方安定度1.15以上です。
- (2) 実際につり上げられる荷重は、上表の定格総荷重から「主フック + 補フック」などのつり具一切の質量を差し引いた値です。
- (3) 作業半径とは、荷をつった状態での旋回中心からつり荷の重心までの水平距離です。
- (4) 表中の x は、作業半径 m × 定格総荷重 t を示します。
- (5) カウンタウエイトの質量は、31.3t です。
- (6) 作業を行なうときは、必ずサイドフレームを規定位置まで拡張してください。

- (7) 主ブームに対するジブの取り付け角度(オフセット角)は、荷をつった状態の値です。
- (8) フックの質量は下表のとおりです。

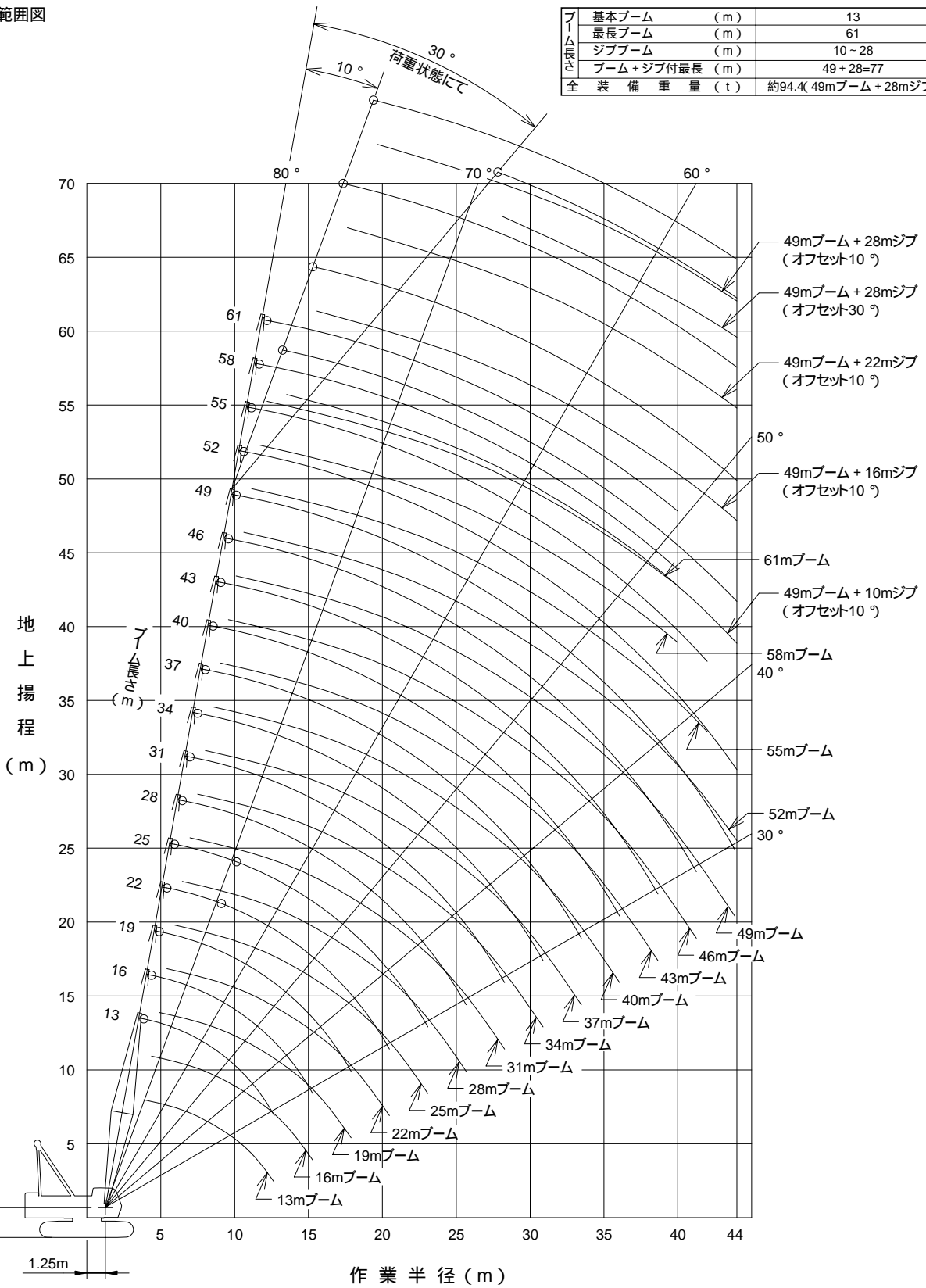
	フック容量(t)		フック質量(t)	
	90	45	90	45
主フック	45	22	0.97	0.60
補フック	11		0.37	

HITACHI CX900

固定ジブ付主ブーム

作業範囲図

ブーム長さ	基本ブーム (m)	13
	最長ブーム (m)	61
	ジブブーム (m)	10~28
	ブーム+ジブ付最長 (m)	49+28=77
	全 装 備 重 量 (t)	約94.4(49mブーム+28mジブ)



CX900

HITACHI CX900

固定ジブ付き主ブーム定格総荷重表

(単位:t)

ブーム長さ(m) ジブ長さ(m) オフセット角度 作業半径(m)	34								37								
	10		16		22		28		10		16		22		28		
	10°	30°	10°	30°	10°	30°	10°	30°	10°	30°	10°	30°	10°	30°	10°	30°	
7.8	34.60	34.30	34.15	33.50	33.55	32.60	32.90	31.50									
8.0	33.40	33.05	32.90	32.30	32.30	31.40	31.65	30.35	8.4×31.10	8.4×30.75	8.4×30.60	8.4×30.00	8.4×30.05	8.4×29.15	8.4×29.40	8.4×28.15	
9.0	28.20	27.90	27.70	27.20	27.15	26.35	26.50	25.40	28.15	27.85	27.65	27.15	27.10	26.30	26.50	25.35	
10.0	24.20	23.95	23.75	23.30	23.20	22.55	22.60	21.65	24.20	23.90	23.70	23.25	23.20	22.50	22.60	21.60	
12.0	18.65	18.45	18.20	17.85	17.70	17.15	17.10	16.40	18.60	18.40	18.15	17.80	17.65	17.10	17.10	16.35	
14.0	14.90	14.75	14.50	14.20	14.00	13.60	13.45	12.85	14.85	14.70	14.45	14.15	13.95	13.55	13.40	12.80	
16.0	12.25	12.10	11.80	11.60	11.35	11.00	10.80	10.35	12.20	12.05	11.75	11.55	11.30	10.95	10.80	10.30	
18.0	10.25	10.15	9.85	9.65	9.35	9.10	8.85	8.50	10.20	10.05	9.75	9.60	9.30	9.05	8.80	8.40	
20.0	8.70	8.60	8.30	8.15	7.85	7.60	7.35	7.05	8.60	8.50	8.20	8.05	7.80	7.55	7.30	6.95	
22.0	7.45	7.40	7.05	6.95	6.60	6.45	6.10	5.90	7.35	7.30	7.00	6.85	6.55	6.35	6.05	5.80	
24.0	6.45	6.40	6.05	5.95	5.60	5.50	5.15	4.95	6.35	6.30	6.00	5.85	5.55	5.40	5.10	4.85	
26.0	5.60	5.55	5.20	5.15	4.80	4.70	4.30	4.20	5.50	5.45	5.15	5.05	4.70	4.60	4.25	4.05	
28.0	4.90	4.85	4.55	4.50	4.10	4.05	3.55	3.45	4.80	4.75	4.45	4.35	4.00	3.90	3.45	3.30	
30.0	4.20	4.15	3.70	3.65	3.20	3.10	2.60	2.50	4.20	4.15	3.85	3.80	3.35	3.25	2.80	2.70	
32.0	30.8×3.80	30.8×3.75	30.8×3.30	30.8×3.30	30.8×2.80	30.8×2.75	30.8×2.20	30.8×2.15	3.60	3.55	3.15	3.10	2.60	2.55	2.05	1.95	
33.4									3.00	3.00	2.55	2.50	2.05	2.00	33.2×1.50	33.1×1.50	

ブーム長さ(m) ジブ長さ(m) オフセット角度 作業半径(m)	40								43								
	10		16		22		28		10		16		22		28		
	10°	30°	10°	30°	10°	30°	10°	30°	10°	30°	10°	30°	10°	30°	10°	30°	
8.9	28.45	28.15	27.95	27.40	27.45	26.60	26.80	25.65									
9.0	27.95	27.70	27.50	26.95	26.95	26.15	26.35	25.20	9.5×25.75	9.5×25.45	9.5×25.30	9.5×24.75	9.5×24.75	9.5×24.00	9.5×24.20	9.5×23.10	
10.0	24.00	23.75	23.55	23.10	23.05	22.35	22.45	21.45	23.90	23.60	23.45	22.95	22.95	22.20	22.35	21.35	
12.0	18.45	18.20	18.00	17.65	17.50	16.95	16.95	16.20	18.30	18.10	17.85	17.50	17.40	16.80	16.85	16.05	
14.0	14.70	14.50	14.25	14.00	13.80	13.35	13.30	12.65	14.55	14.35	14.15	13.85	13.70	13.25	13.15	12.55	
16.0	12.00	11.85	11.60	11.35	11.15	10.80	10.65	10.15	11.85	11.70	11.45	11.20	11.05	10.65	10.55	10.00	
18.0	10.00	9.90	9.60	9.40	9.15	8.85	8.70	8.25	9.85	9.75	9.45	9.25	9.05	8.70	8.55	8.15	
20.0	8.45	8.35	8.05	7.90	7.60	7.35	7.15	6.80	8.30	8.20	7.90	7.75	7.50	7.20	7.00	6.65	
22.0	7.20	7.10	6.80	6.65	6.40	6.20	5.90	5.65	7.05	6.95	6.65	6.50	6.25	6.05	5.80	5.50	
24.0	6.15	6.10	5.80	5.70	5.40	5.20	4.90	4.70	6.00	5.95	5.65	5.50	5.25	5.05	4.80	4.55	
26.0	5.35	5.25	4.95	4.85	4.55	4.40	4.05	3.80	5.15	5.10	4.80	4.70	4.40	4.25	3.90	3.65	
28.0	4.60	4.55	4.25	4.15	3.80	3.65	3.25	3.05	4.45	4.40	4.10	4.00	3.65	3.45	3.10	2.85	
30.0	4.00	3.95	3.65	3.55	3.15	3.00	2.60	2.40	3.85	3.80	3.45	3.35	2.95	2.80	2.40	2.20	
32.0	3.50	3.45	3.05	2.95	2.55	2.45	2.00	1.90	3.30	3.25	2.85	2.75	2.35	2.25	1.80	1.65	
34.0	2.95	2.90	2.45	2.40	1.95	1.90	33.6×1.50	33.3×1.50	2.75	2.70	2.30	2.25	1.85	1.75	33.2×1.50	32.6×1.50	
36.0	2.20	2.15	1.75	1.70	35.2×1.50	35.1×1.50			2.30	2.25	1.85	1.80	35.4×1.50	35.1×1.50			
38.0									1.70	1.65	37.1×1.50	37.0×1.50					
38.6									1.50	1.50							

ブーム長さ(m) ジブ長さ(m) オフセット角度 作業半径(m)	46								49								
	10		16		22		28		10		16		22		28		
	10°	30°	10°	30°	10°	30°	10°	30°	10°	30°	10°	30°	10°	30°	10°	30°	
10.0	23.75	23.50	23.30	22.85	22.80	22.05	22.25	21.20	10.6×21.75	10.6×21.50	10.6×21.30	10.6×20.85	10.6×20.85	10.6×20.15	10.6×20.30	10.6×19.35	
12.0	18.15	17.95	17.75	17.35	17.25	16.70	16.75	15.95	18.10	17.85	17.65	17.30	17.20	16.65	16.70	15.90	
14.0	14.40	14.25	14.00	13.70	13.55	13.10	13.05	12.40	14.35	14.15	13.95	13.65	13.50	13.00	13.00	12.35	
16.0	11.70	11.55	11.35	11.10	10.90	10.50	10.40	9.90	11.65	11.50	11.25	11.00	10.85	10.45	10.35	9.80	
18.0	9.70	9.60	9.35	9.10	8.90	8.60	8.45	8.00	9.65	9.50	9.25	9.05	8.85	8.50	8.40	7.90	
20.0	8.15	8.05	7.75	7.60	7.35	7.10	6.90	6.50	8.05	7.95	7.70	7.50	7.30	7.00	6.85	6.45	
22.0	6.90	6.80	6.50	6.35	6.10	5.90	5.65	5.35	6.80	6.70	6.45	6.30	6.05	5.80	5.60	5.25	
24.0	5.85	5.80	5.50	5.35	5.10	4.90	4.65	4.35	5.80	5.70	5.40	5.30	5.05	4.80	4.60	4.25	
26.0	5.00	4.95	4.65	4.55	4.25	4.05	3.75	3.45	4.95	4.85	4.55	4.45	4.15	3.95	3.60	3.30	
28.0	4.30	4.25	3.95	3.80	3.45	3.25	2.90	2.65	4.20	4.15	3.80	3.70	3.35	3.15	2.80	2.55	
30.0	3.70	3.60	3.25	3.15	2.75	2.60	2.25	2.00	3.55	3.45	3.10	3.00	2.65	2.45	2.10	1.90	
32.0	3.05	3.00	2.65	2.55	2.15	2.05	1.65	31.8×1.50	2.95	2.85	2.50	2.40	2.00	1.90	1.50	31.3×1.50	
34.0	2.55	2.50	2.10	2.05	1.65	1.55	32.6×1.50		2.40	2.35	1.95	1.90	1.50	33.4×1.50			
36.0	2.10	2.05	1.65	1.60	34.6×1.50	34.2×1.50			1.90	1.85	1.50	35.6×1.50					
38.0	1.70	1.65	36.7×1.50	36.5×1.50					1.50	37.7×1.50							
38.8	1.50	38.6×1.50															

ブーム長さ(m) ジブ長さ(m) オフセット角度 作業半径(m)	52			
	10		16	
	10°	30°	10°	30°
10.0	11.1×20.15	11.1×19.90	11.1×19.75	11.1×19.30
12.0	17.95	17.70	17.55	17.15
14.0	14.20	14.00	13.80	13.50
16.0	11.50	11.35	11.10	10.85
18.0	9.50	9.35	9.10	8.90
20.0	7.90	7.80	7.55	7.35
22.0	6.65	6.55	6.30	6.15
24.0	5.65	5.55	5.30	5.15
26.0	4.75	4.70	4.45	4.30
28.0	4.05	3.95	3.65	3.50
30.0	3.35	3.25	2.90	2.80
32.0	2.75	2.65	2.30	2.20
34.0	2.20	2.15	1.75	1.65
36.0	1.70	1.65	35.1×1.50	34.6×1.50
37.0	1.50	36.7×1.50		

注

- (1) 上表に示す定格総荷重は、水平堅土上の定置荷役における値で、転倒荷重の78%以内、および移動式クレーン構造規格で定める前方安定度1.15以上です。
- (2) 実際に吊り上げられる荷重は、上表の定格総荷重から「主フック + 補フック」などのつり具一切の質量を差し引いた値です。
補フック：フック容量1t、フック質量0.37t
- (3) 作業半径とは、荷をついた状態での旋回中心からつり荷の重心までの水平距離です。
- (4) 表中の × は、作業半径m × 定格総荷重tを示します。
- (5) カウンタウエイトの質量は、31.3tです。
- (6) 作業を行なうときは、必ずサイドフレームを規定位置まで拡張してください。
- (7) 主ブームに対するジブブームの取り付け角度(オフセット角)は、荷をついた状態の値です。
- (8) 巻上ロープ掛数と定格総荷重の最大値、フックの質量は下表のとおりです。

フック容量(t)	フック質量(t)	定格総荷重の最大値(t)			
		4本掛	3本掛	2本掛	1本掛
45	0.62	34.6	33	22	-
22	0.60	-	-	22	-

HITACHI CX900

タワー・ジブ構成

ジブ長さ(m)	19				22					25					28				
タワー角度(°)	90	80	70	60	90	80	70	65	60	90	80	70	65	60	90	80	70	65	60
タワー高さ(m)																			
27										x	x	x	x	x	x	x	x	x	x
30															x	x	x	x	x
33																			
36																			
39																			
42																			x
45									x									x	x

ジブ長さ(m)	31					34				37			
タワー角度(°)	90	80	70	65	60	90	80	75	70	90	80	75	70
タワー高さ(m)													
27	x	x	x	x	x	x	x	x	x	x	x	x	x
30	x	x	x	x	x	x	x	x	x	x	x	x	x
33	x	x	x	x	x	x	x	x	x	x	x	x	x
36						x	x	x	x	x	x	x	x
39										x	x	x	x
42				x	x								
45				x	x				x				

タワー標準構成表

タワー長さ(m)	27	30	33	36	39	42	45
タワー下(6.5m)	1	1	1	1	1	1	1
タワー上(6.5m)	1	1	1	1	1	1	1
3m(B)継ぎタワー	1	1	1	1	1	1	1
3m 継ぎタワー	1	1	2	1	1	2	1
6m 継ぎタワー	2	1	1	2	2	1	2
9m 継ぎタワー		1	1	1	2	2	2

タワー ジブ 装着 範囲	19m	←-----→												
	22m	←-----→												
	25m	←-----→												
	28m	←-----→												
	31m	←-----→												
	34m	←-----→												
	37m	←-----→												

タワージブ標準構成表

ジブ長さ(m)	19	22	25	28	31	34	37
ジブ下(6.5m)	1	1	1	1	1	1	1
ジブ上(6.5m)	1	1	1	1	1	1	1
3m 継ぎジブ		1	2	1	1	2	1
6m 継ぎジブ	1	1	1	2	1	1	2
9m 継ぎジブ					1	1	1

HITACHI CX900

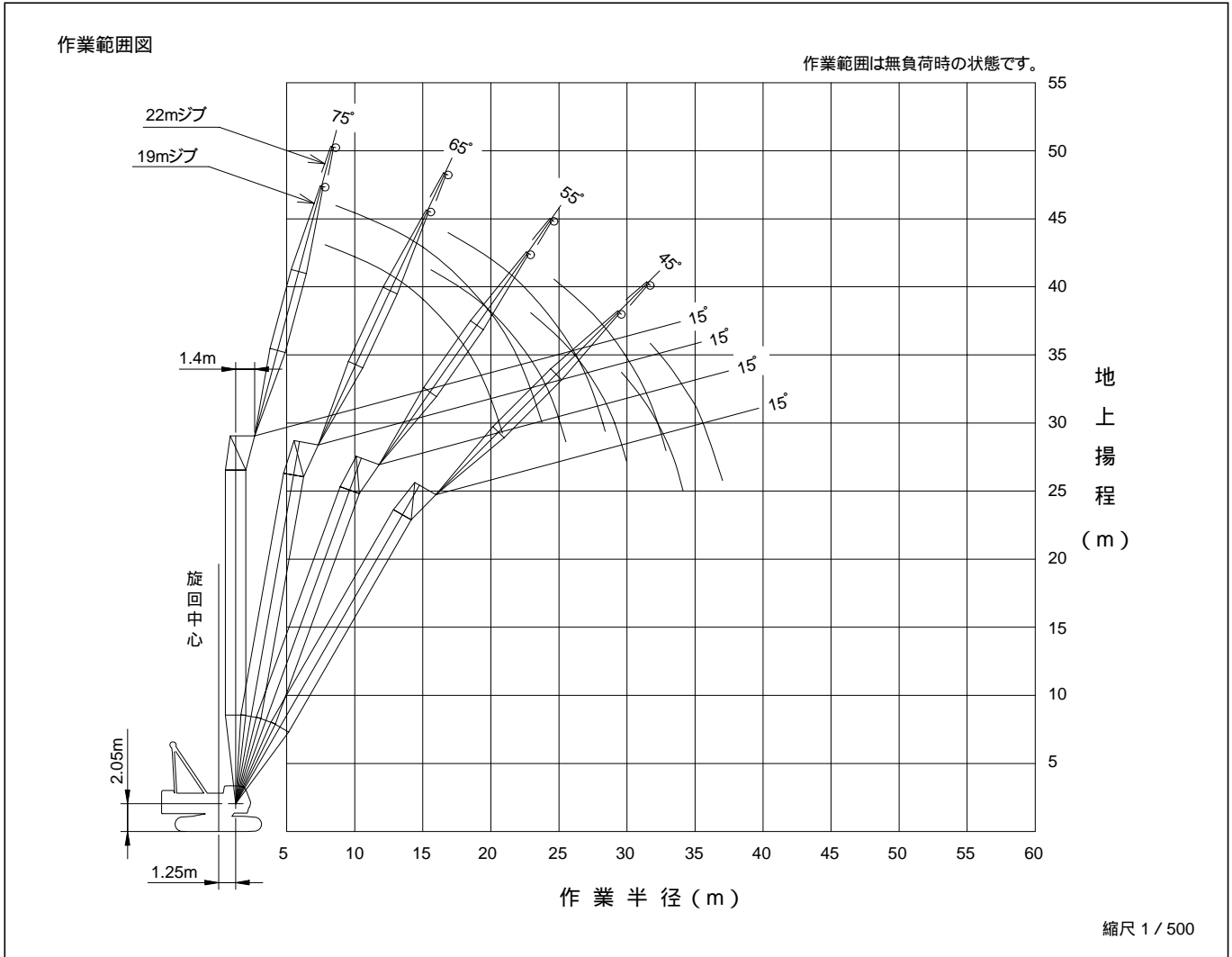
分解輸送質量および概略寸法(タワーフロント)

主要部品名	質量(t)	個数	高さ×長さ×幅(m)	備考
本体	34.10	1	3.11×13.20×3.28	Aフレーム、下ブーム、主・起ロープ付き。(サイドフレーム、カウンタウエイト、フロート)不付き
本体	31.40	1	3.11×7.79×3.28	Aフレーム付き。(サイドフレーム、下ブーム、主・起ロープ、カウンタウエイト、フロート)不付き
本体(構内輸送)	53.70	1	3.43×13.20×3.40	(Aフレーム、サイドフレーム、下ブーム、主・起ロープ)付き、カウンタウエイト不付き
サイドフレーム片側	9.75	2	1.11×6.40×0.93	
カウンタウエイト(A)	8.58	1	0.91×3.48×1.27	
カウンタウエイト(B)	7.35	1	0.62×3.48×0.96	
カウンタウエイト(C)	7.17	1	0.53×3.48×1.29	
カウンタウエイト(D)	8.17	1	0.69×3.48×1.29	
タワー上	0.89	1	3.02×2.43×1.62	リンク付き、ガイドローラ不付き
3m 継ぎタワー(B)	0.81	1	2.28×3.14×1.79	ガイドシーブ付き、ジブハンガ不付き
ガイドローラ	0.23	1	2.45×2.14×0.83	
スイングレバー	0.92	1	1.02×5.18×1.68	
下ジブ	0.62	1	1.25×6.95×1.68	ジブストップ付き
上ジブ	0.67	1	1.30×7.17×1.25	
3m 継ぎジブ	0.21	1	1.34×3.10×1.28	
6m 継ぎジブ	0.38	1	1.34×6.10×1.28	
9m 継ぎジブ	0.53	1	1.34×9.10×1.28	
タワーストップ右	0.48	1	0.35×6.59×0.33	
タワーストップ左	0.48	1	0.47×6.59×0.29	
タワーブライドル	0.45	1	0.29×1.85×1.27	タワー用リンク付き
ジブハンガ	0.33	1	0.40×1.62×1.28	
ジブブライドル	0.31	1	0.69×0.83×0.87	

注 本体をトレーラなどに搭載する場合は、関係官庁(警察署、国道工事事務所など)の通行許可が必要です。
また、輸送時の質量と寸法については、関係法規(道路交通法、道路運送車両法、道路法)に従い、事前にご確認ください。

HITACHI CX900

27mタワークレーン(2本掛)



タワー長さ (m)	27
ジブ長さ (m)	19 ~ 22
タワー + ジブ付最長 (m)	27 + 22=49
最大揚程 (m)	45
全 装 備 重 量 (t)	約93.2(27mタワー + 22mジブ)

27mタワークレーン定格総荷重表

(単位:t)

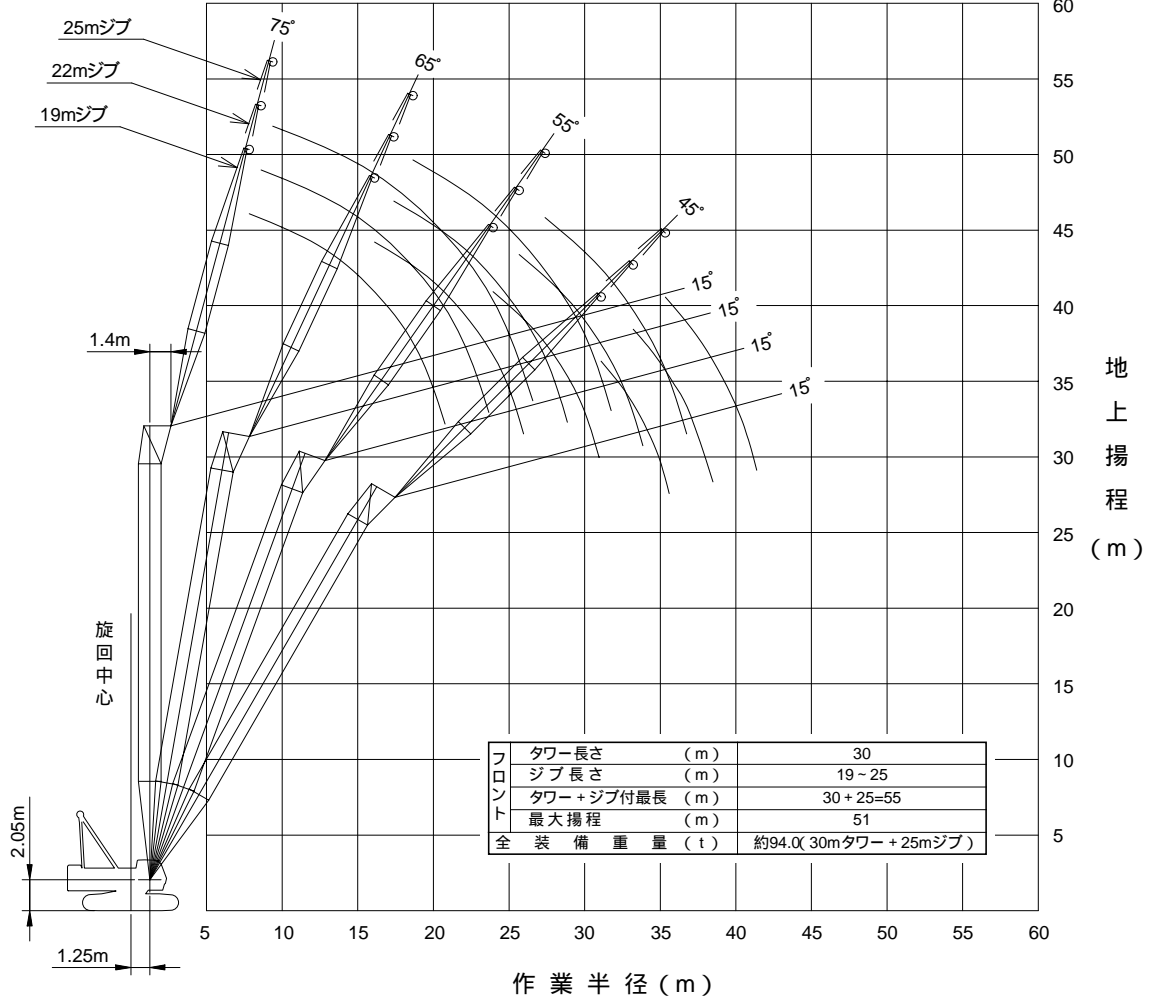
ジブ長さ(m) タワー角度 作業半径(m)	19				22			
	90°	80°	70°	60°	90°	80°	70°	60°
8.6	15.00							
9.0	15.00				9.5 × 15.00			
10.0	15.00				15.00			
12.0	15.00				15.00			
14.0	15.00	15.6 × 13.05			15.00			
16.0	13.60	12.65			13.55	16.9 × 11.70		
18.0	11.80	10.95			11.70	10.85		
20.0	10.35	9.60			10.25	9.50		
22.0	21.0 × 8.25	8.55	22.9 × 7.35		9.10	8.45		
24.0		7.65	6.95		23.9 × 7.05	7.55	24.6 × 6.60	
26.0		25.4 × 7.15	6.25			6.85	6.15	
28.0			5.70	29.5 × 4.80		6.20	5.60	
30.0			29.9 × 5.25	4.65		28.3 × 6.15	5.10	31.6 × 4.25
32.0				4.30			4.70	4.15
34.0				3.95			32.8 × 4.55	3.85
36.0				34.1 × 3.95				3.55
37.0								3.40

HITACHI CX900

30mタワークレーン(2本掛)

作業範囲図

作業範囲は無負荷時の状態です。



縮尺 1 / 500

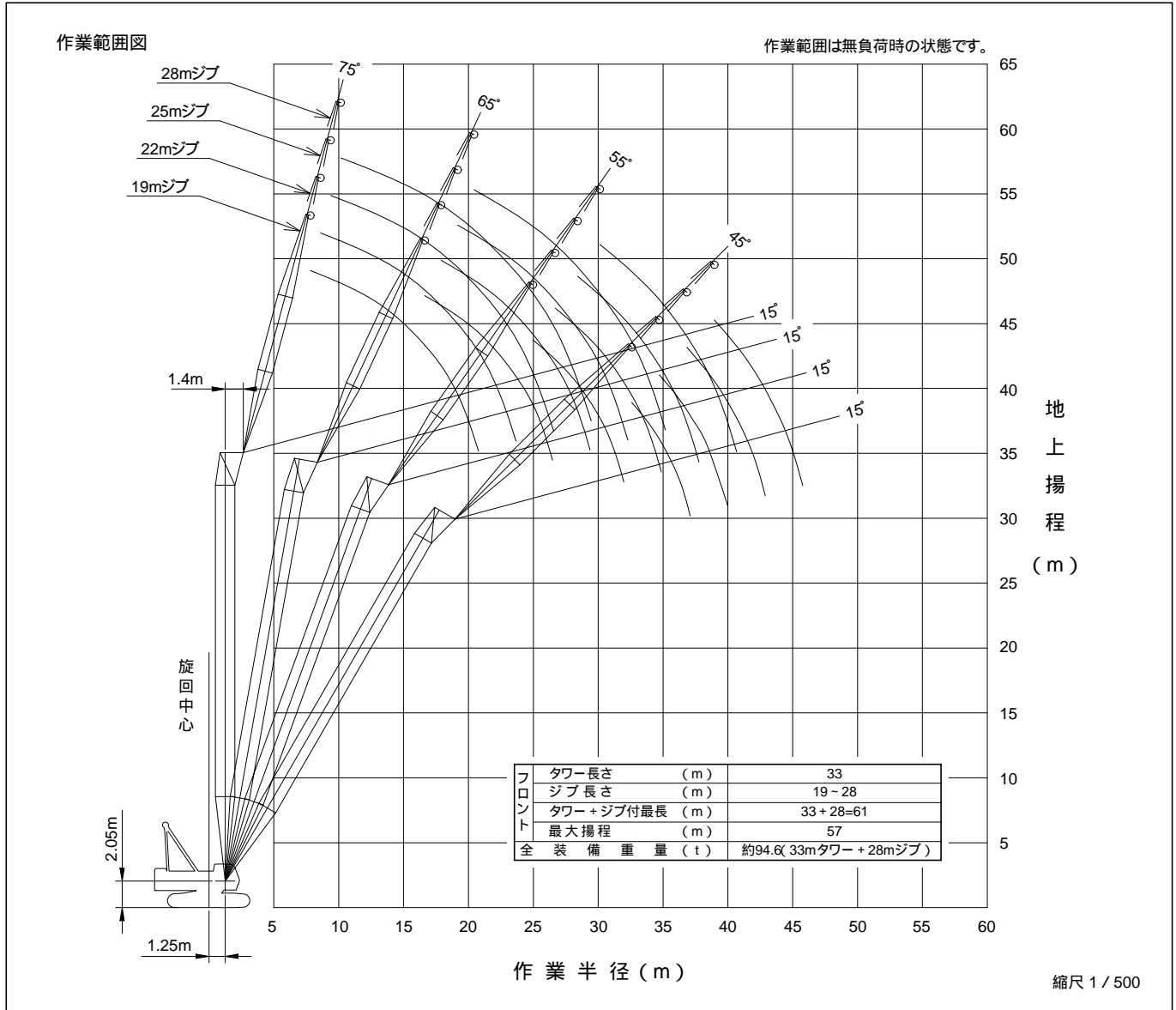
30mタワークレーン定格総荷重表

(単位:t)

ジブ長さ (m)	19				22				25			
	90°	80°	70°	60°	90°	80°	70°	60°	90°	80°	70°	60°
8.7	15.00											
9.0	15.00				9.5 × 15.00							
10.0	15.00				15.00				10.3 × 15.00			
12.0	15.00				15.00				15.00			
14.0	15.00				15.00				15.00			
16.0	13.60	16.1 × 12.40			13.50	17.4 × 11.15			13.40			
18.0	11.75	10.80			11.70	10.70			11.60	18.7 × 10.10		
20.0	10.30	9.50			10.25	9.40			10.15	9.25		
22.0	21.0 × 8.50	8.45	23.9 × 6.75		9.10	8.35			9.00	8.20		
24.0		7.55	6.70		23.9 × 7.25	7.45	25.6 × 6.05		8.05	7.35		
26.0		25.9 × 6.85	6.05			6.75	5.95		7.30	6.65	27.3 × 5.45	
28.0			5.50			6.15	5.40		26.8 × 6.25	6.00	5.25	
30.0			5.05	31.0 × 4.25		28.8 × 5.90	4.95			5.50	4.80	
32.0			30.9 × 4.85	4.05			4.55	33.1 × 3.75		31.7 × 5.10	4.40	
34.0				3.75			33.8 × 4.20	3.60			4.05	35.2 × 3.30
36.0				35.6 × 3.50				3.35			3.75	3.20
38.0								3.10			36.7 × 3.65	2.95
40.0								38.5 × 3.05				2.75
41.4												2.60

HITACHI CX900

33mタワークレーン(2本掛)



33mタワークレーン定格総荷重表

(単位: t)

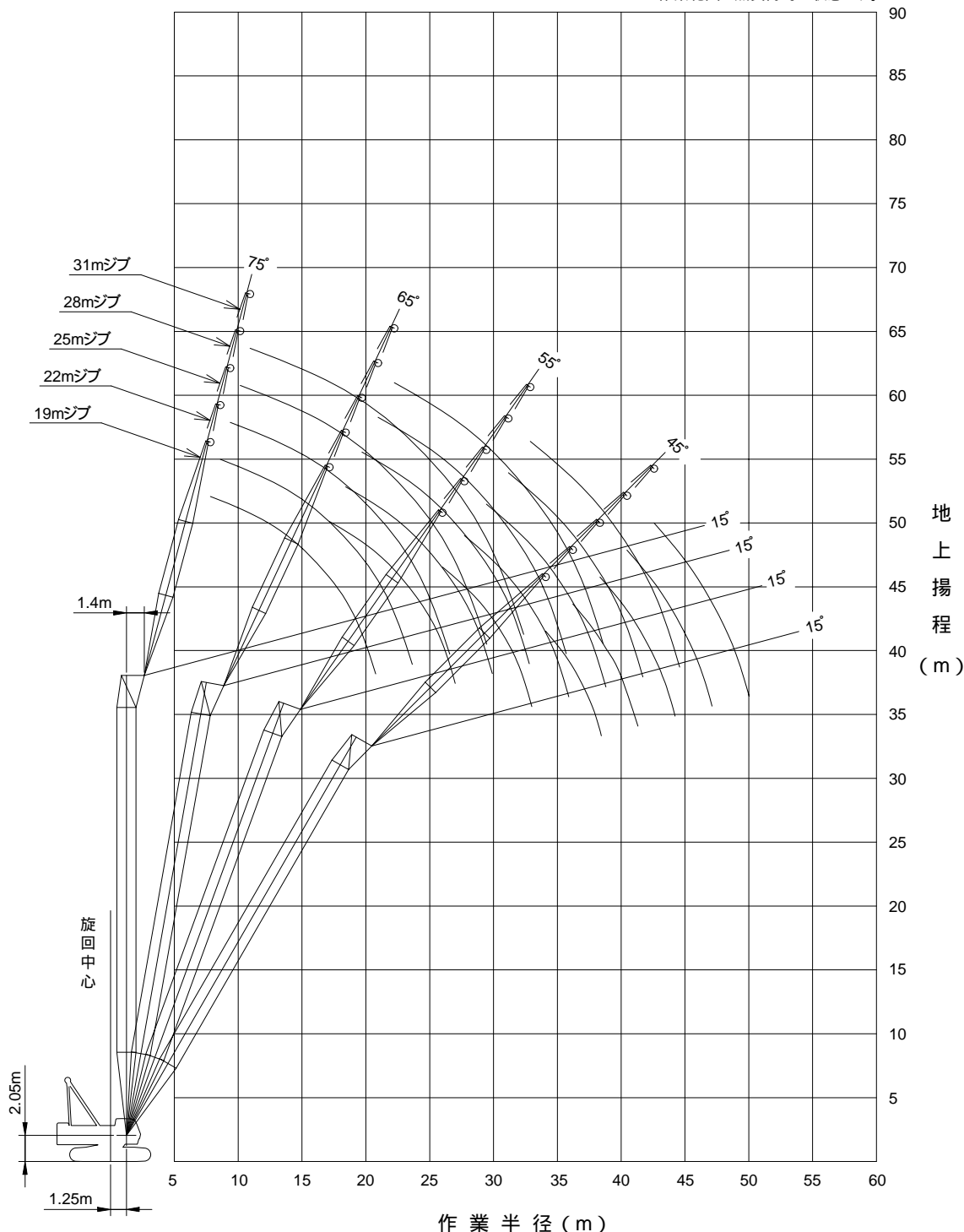
ジブ長さ (m) タワー角度 作業半径 (m)	19				22				25				28			
	90°	80°	70°	60°	90°	80°	70°	60°	90°	80°	70°	60°	90°	80°	70°	60°
8.7	15.00															
9.0	15.00				9.6 × 15.00											
10.0	15.00				15.00				10.4 × 15.00				11.2 × 15.00			
12.0	15.00				15.00				15.00				15.00			
14.0	15.00				15.00				15.00				15.00			
16.0	13.55	16.6 × 11.75			13.50	17.9 × 10.60			13.40				13.30			
18.0	11.75	10.65			11.65	10.55			11.55	19.2 × 9.60			11.45			
20.0	10.30	9.35			10.25	9.25			10.15	9.10			10.05	20.4 × 8.80		
22.0	21.0 × 8.70	8.30			9.10	8.20			9.00	8.05			8.90	7.95		
24.0		7.45	24.9 × 6.20		23.9 × 7.45	7.35			8.05	7.20			8.00	7.10		
26.0		6.70	5.85			6.65	26.6 × 5.55		7.30	6.50			7.20	6.40		
28.0		26.5 × 6.55	5.30			6.05	5.20		26.8 × 6.35	5.90	28.4 × 4.95		6.55	5.80		
30.0			4.85			29.4 × 5.85	4.75			5.40	4.60		29.7 × 5.45	5.30	30.1 × 4.45	
32.0			4.45	32.5 × 3.70			4.35			4.95	4.20			4.85	4.10	
34.0				3.50			4.00	34.6 × 3.30		32.3 × 4.90	3.85			4.50	3.75	
36.0				3.20			34.9 × 3.85	3.10			3.55	36.7 × 2.85		35.2 × 4.25	3.45	
38.0					37.1 × 3.10			2.85			37.7 × 3.35	2.70			3.20	38.8 × 2.50
40.0								2.65				2.50			2.95	2.40
42.0												2.35			40.6 × 2.90	2.20
44.0												42.9 × 2.25				2.00
45.8																1.85

HITACHI CX900

36mタワークレーン(2本掛)

作業範囲図

作業範囲は無負荷時の状態です。



縮尺 1 / 500

CX900

フ	タワー長さ	(m)	36
ロ	ジブ長さ	(m)	19 - 31
ン	タワー+ジブ付最長	(m)	36 + 31 = 67
ト	最大揚程	(m)	63
全	装 備 重 量	(t)	約95.2(36mタワー+31mジブ)

HITACHI CX900

36mタワークレーン定格総荷重表

(単位:t)

ジブ長さ(m) タワー角度 作業半径(m)	19				22				25				28			
	90°	80°	70°	60°	90°	80°	70°	60°	90°	80°	70°	60°	90°	80°	70°	60°
8.8	15.00															
9.0	15.00				9.6×15.00											
10.0	15.00				15.00				10.4×15.00				11.3×15.00			
12.0	15.00				15.00				15.00				15.00			
14.0	15.00				15.00				15.00				15.00			
16.0	13.55	17.2×11.10			13.45				13.35				13.25			
18.0	11.70	10.50			11.65	18.4×10.10			11.55	19.7×9.15			11.45			
20.0	10.30	9.20			10.20	9.10			10.10	8.95			10.00	21.0×8.30		
22.0	21.0×8.55	8.15			9.05	8.05			8.95	7.95			8.90	7.85		
24.0		7.30	25.9×5.65		23.9×7.35	7.20			8.05	7.10			7.95	7.00		
26.0		6.60	5.65			6.50	27.7×5.05		7.25	6.40			7.20	6.30		
28.0		27.0×6.30	5.10			5.90	5.00		26.8×6.30	5.80	29.4×4.55		6.50	5.70		
30.0			4.65			29.9×5.45	4.55			5.30	4.40		29.7×5.40	5.20	31.1×4.10	
32.0			4.30				4.15			4.85	4.05			4.75	3.90	
34.0			33.0×4.10	3.25			3.85			32.8×4.70	3.70			4.40	3.60	
36.0				3.00			35.9×3.55	36.1×2.85			3.40			35.7×4.10	3.30	
38.0				2.75				2.65			3.15	38.2×2.45			3.05	
40.0				38.6×2.70				2.45			38.8×3.05	2.25			2.80	40.3×2.05
42.0								41.5×2.30				2.05			41.7×2.65	1.90
44.0												1.90				1.70
46.0												44.4×1.85				1.55
47.3																1.45

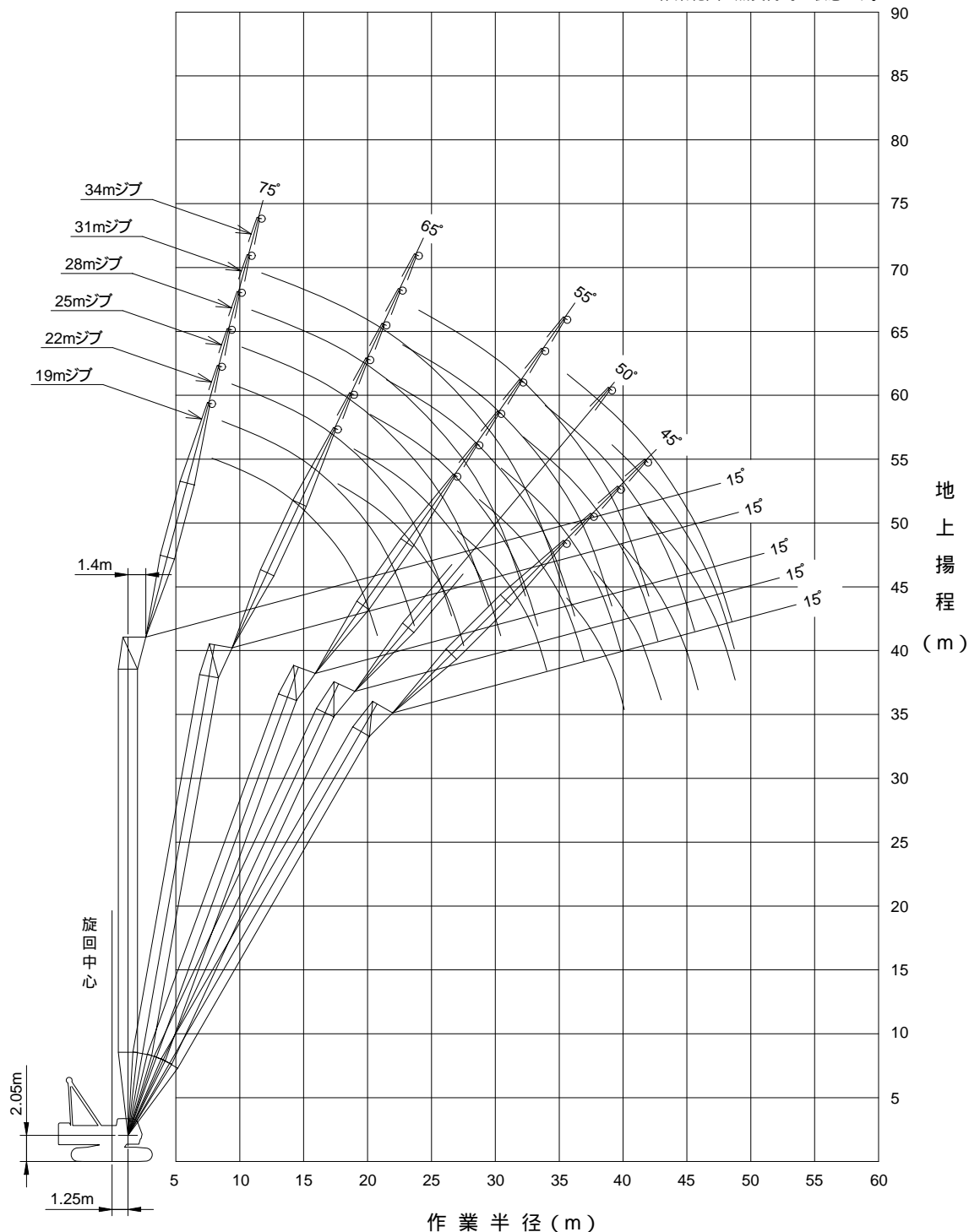
ジブ長さ(m) タワー角度 作業半径(m)	31			
	90°	80°	70°	60°
12.1	14.90			
14.0	14.75			
16.0	13.20			
18.0	11.35			
20.0	9.95			
22.0	8.80	22.2×7.65		
24.0	7.85	6.90		
26.0	7.10	6.20		
28.0	6.45	5.60		
30.0	5.90	5.10		
32.0	5.25	4.65	32.8×3.65	
34.0	32.6×4.60	4.30	3.50	
36.0		3.95	3.20	
38.0		3.65	2.95	
40.0		38.6×3.60	2.70	
42.0			2.50	42.5×1.70
44.0			2.30	1.55
46.0			44.6×2.25	1.40
48.0				1.25
50.0				1.15
50.2				1.10

HITACHI CX900

39mタワークレーン(2本掛)

作業範囲図

作業範囲は無負荷時の状態です。



縮尺 1 / 500

CX900

フ	タワー長さ	(m)	39
ロ	ジブ長さ	(m)	19 - 34
ン	タワー+ジブ付最長	(m)	39 + 34 = 73
ト	最大揚程	(m)	69
全	装 備 重 量	(t)	約95.8(39mタワー+34mジブ)

HITACHI CX900

39mタワークレーン定格総荷重表

(単位:t)

ジブ長さ(m) タワー角度 作業半径(m)	19				22				25				28			
	90°	80°	70°	60°	90°	80°	70°	60°	90°	80°	70°	60°	90°	80°	70°	60°
8.8	15.00															
9.0	15.00				9.7×15.00											
10.0	15.00				15.00				10.5×15.00				11.3×15.00			
12.0	15.00				15.00				15.00				15.00			
14.0	15.00				15.00				15.00				15.00			
16.0	13.50	17.7×10.55			13.45				13.30				13.25			
18.0	11.70	10.30			11.60	18.9×9.60			11.50				11.40			
20.0	10.25	9.05			10.20	8.95			10.10	20.2×8.70			10.00	21.5×7.90		
22.0	21.1×8.75	8.05			9.05	7.90			8.95	7.80			8.85	7.70		
24.0		7.20			7.50	7.10			8.00	6.95			7.95	6.85		
26.0		6.50	27.0×5.15		6.40				7.25	6.30			7.15	6.20		
28.0		27.5×6.05	4.90		5.80	28.7×4.60			26.9×6.35	5.70			6.50	5.60		
30.0			4.45		5.30	4.35			5.20	30.4×4.10			29.8×5.45	5.10		
32.0			4.10		30.4×5.20	4.00			4.75	3.85			4.65	32.1×3.70		
34.0			3.75	35.5×2.80		3.65			33.3×4.50	3.50			4.30	3.40		
36.0				2.75		3.35	37.6×2.40			3.25			3.95	3.10		
38.0				2.55		36.9×3.25	2.35			3.00	39.7×1.95		36.2×3.95	2.85		
40.0				2.30			2.15			39.8×2.80	1.95		2.65	2.65	41.8×1.60	
42.0				40.1×2.30			1.95				1.75		2.45	1.60		
44.0							43.0×1.85				1.60		42.7×2.40	1.40		
46.0											45.9×1.45			1.25		
48.0														1.15		
48.8														1.10		

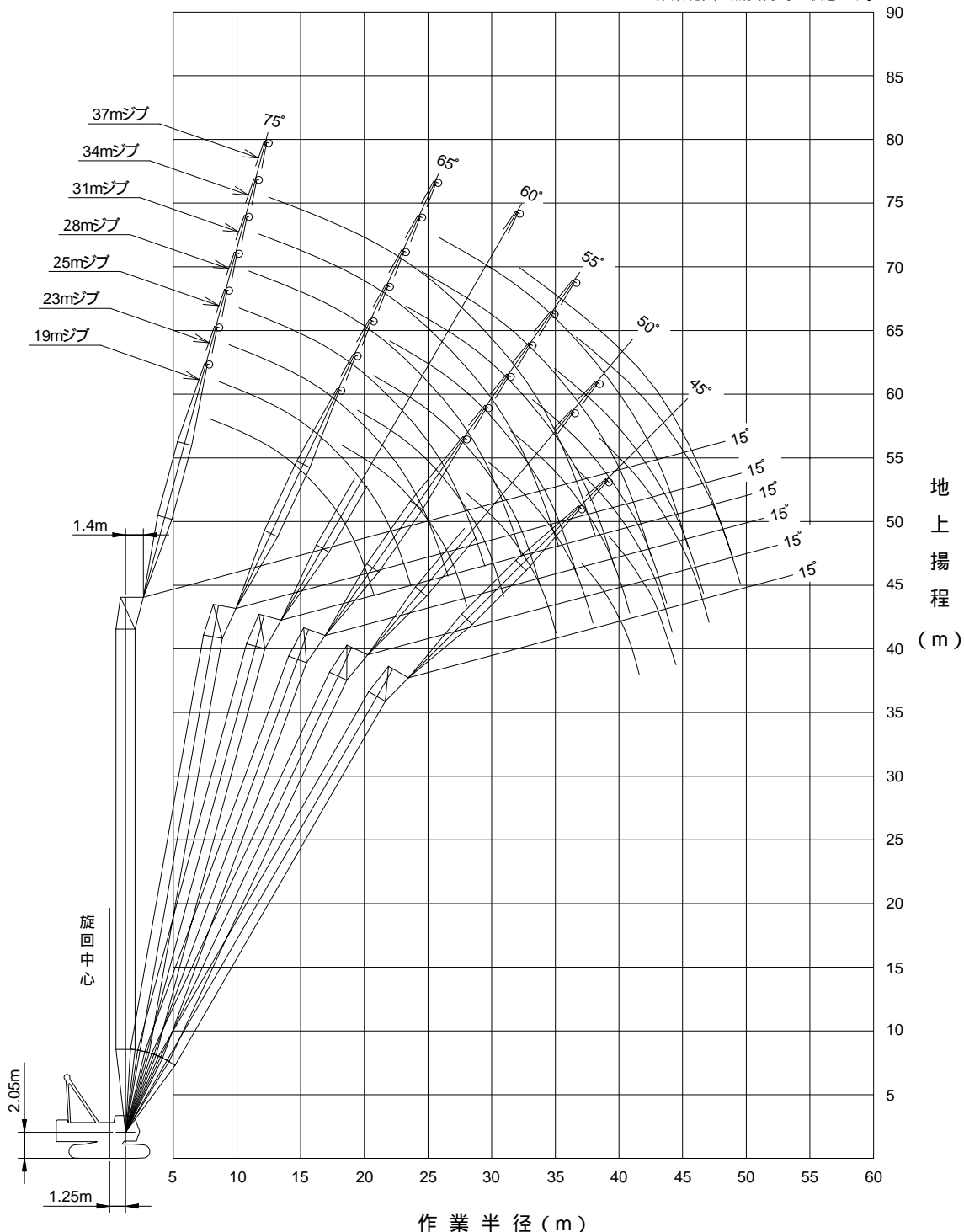
ジブ長さ(m) タワー角度 作業半径(m)	31				34		
	90°	80°	70°	60°	90°	80°	70°
12.1	14.90				13.0×11.80		
14.0	14.55				11.60		
16.0	13.15				11.25		
18.0	11.35				10.90		
20.0	9.90				9.80		
22.0	8.80	22.8×7.25			8.70		
24.0	7.85	6.75			7.75	6.65	
26.0	7.05	6.10			7.00	5.95	
28.0	6.40	5.50			6.30	5.40	
30.0	5.85	5.00			5.75	4.90	
32.0	5.30	4.55	33.8×3.30		5.25	4.45	
34.0	32.7×4.65	4.20	3.30		4.85	4.10	35.6×2.95
36.0		3.85	3.00		35.6×4.00	3.75	2.90
38.0		3.60	2.75	39.0×2.20		3.45	2.65
40.0		39.1×3.45	2.55	2.10		3.20	2.40
42.0			2.35	1.90		3.00	2.20
44.0			2.15	1.70			2.00
46.0			45.6×2.05	1.55			1.80
48.0				1.40			1.65
48.7				1.35			48.5×1.60

HITACHI CX900

42mタワークレーン(2本掛)

作業範囲図

作業範囲は無負荷時の状態です。



縮尺 1 / 500

フ	タワー長さ	(m)	42
ロ	ジブ長さ	(m)	19 - 37
ン	タワー + ジブ付最長	(m)	42 + 37 = 79
ト	最大揚程	(m)	55
全	装 備 重 量	(t)	約96.4(42mタワー + 37mジブ)

HITACHI CX900

42mタワークレーン定格総荷重表

(単位:t)

ジブ長さ(m) タワー角度 作業半径(m)	19				22				25				28			
	90°	80°	70°	60°	90°	80°	70°	60°	90°	80°	70°	60°	90°	80°	70°	60°
8.9	15.00															
9.0	15.00				9.7×15.00											
10.0	15.00				15.00				10.5×15.00				11.4×15.00			
12.0	15.00				15.00				15.00				15.00			
14.0	15.00				15.00				15.00				15.00			
16.0	13.50				13.40				13.30				13.20			
18.0	11.65	18.2×10.00			11.60	19.5×9.05			11.45				11.40			
20.0	10.25	8.90			10.15	8.75			10.05	20.7×8.25			9.95			
22.0	21.1×8.90	7.90			9.00	7.75			8.90	7.65			8.85	7.55		
24.0		7.05			7.60	6.95			8.00	6.80			7.90	6.70		
26.0		6.35				6.25			7.20	6.15			7.15	6.05		
28.0		5.80	4.65			5.70	29.7×4.20		26.9×6.45	5.55			6.45	5.45		
30.0			4.25			5.20	4.10			5.10	31.4×3.70		29.8×5.50	5.00		
32.0			3.90			30.9×5.00	3.75			4.65	3.60			4.55	33.2×3.30	
34.0			3.55				3.45			33.8×4.30	3.30			4.20	3.20	
36.0			35.0×3.45	37.0×2.30			3.20				3.05	36.5×2.50		3.85	2.95	
38.0				2.15			37.9×2.95	39.1×1.85			2.80	2.30		36.7×3.75	2.70	38.4×2.10
40.0				1.95							2.60	2.10			2.50	1.95
42.0				41.6×1.85				1.60			40.8×2.50	1.90			2.30	1.75
44.0								1.45				1.75		43.7×2.10	1.55	
46.0								44.5×1.45				44.2×1.70				1.40
47.1																1.35

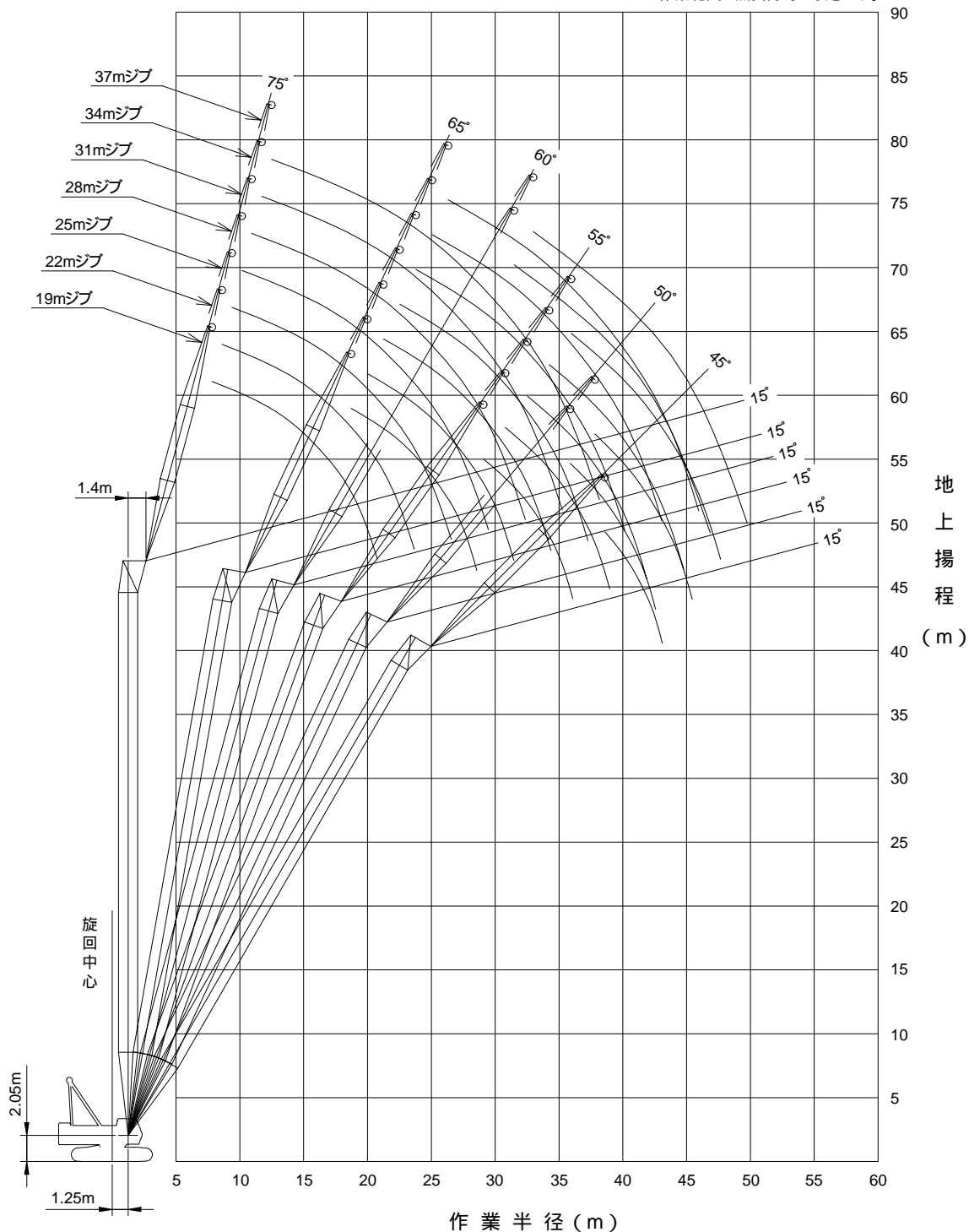
ジブ長さ(m) タワー角度 作業半径(m)	31			34			37		
	90°	80°	70°	90°	80°	70°	90°	80°	70°
12.0	12.2×14.25			13.0×11.75			13.8×9.30		
14.0	13.95			11.60			9.30		
16.0	13.10			11.25			9.00		
18.0	11.30			10.90			8.70		
20.0	9.90			9.80			8.45		
22.0	8.75	23.3×6.90		8.65			8.20		
24.0	7.80	6.60		7.75	24.5×6.30		7.65	25.8×5.80	
26.0	7.05	5.95		6.95	5.80		6.85	5.70	
28.0	6.40	5.35		6.30	5.25		6.20	5.15	
30.0	5.85	4.90		5.75	4.75		5.65	4.65	
32.0	5.30	4.45		5.25	4.35		5.15	4.25	32.2×3.65
34.0	32.7×4.70	4.10	34.9×2.95	4.85	4.00		4.45	3.90	3.35
36.0		3.75	2.80	35.6×4.00	3.65	36.6×2.60	3.85	3.55	3.05
38.0		3.50	2.60		3.35	2.40	3.35	3.25	2.80
40.0		39.6×3.25	2.35		3.10	2.15	38.5×3.25	3.00	2.55
42.0			2.15		2.90	1.95		2.80	2.35
44.0			1.95		42.5×2.85	1.75		2.60	2.15
46.0			1.75			1.60	45.4×2.45	2.00	
48.0			46.6×1.70			1.45			1.80
49.5						1.35			49.0×1.75

HITACHI CX900

45mタワークレーン(2本掛)

作業範囲図

作業範囲は無負荷時の状態です。



縮尺 1 / 500

フ	タワー長さ	(m)	45
ロ	ジブ長さ	(m)	19 - 37
ン	タワー+ジブ付最長	(m)	45 + 37=82
ト	最大揚程	(m)	78
全	装備重量	(t)	約96.8(45mタワー+37mジブ)

HITACHI CX900

45mタワークレーン定格総荷重表

(単位:t)

ジブ長さ(m) タワー角度 作業半径(m)	19				22				25				28		
	90°	80°	70°	60°	90°	80°	70°	60°	90°	80°	70°	60°	90°	80°	70°
8.9	15.00														
9.0	15.00				9.8×15.00										
10.0	15.00				15.00				10.6×15.00				11.4×14.55		
12.0	15.00				15.00				15.00				14.55		
14.0	15.00				15.00				15.00				14.05		
16.0	13.45				13.35				13.25				13.15		
18.0	11.65	18.7×9.50			11.55				11.45				11.35		
20.0	10.20	10.20	8.70		10.10	8.60			10.00	21.3×7.80			9.95		
22.0	21.1×9.10	7.75			9.00	7.60			8.90	7.50			8.80	22.5×7.15	
24.0		6.90			7.65	6.80			7.95	6.70			7.90	6.55	
26.0		6.25				6.15			7.20	6.00			7.10	5.90	
28.0		5.65	29.0×4.20			5.55			26.9×6.50	5.45			6.45	5.35	
30.0		28.5×5.55	4.05			5.10	30.7×3.75			4.95			29.8×5.55	4.85	
32.0			3.70			31.4×4.80	3.55			4.55	32.5×3.35			4.45	
34.0			3.40				3.25	35.8×2.50		4.20	3.10			4.10	34.2×2.95
36.0			3.10				3.00	2.45		34.3×4.15	2.85	37.7×2.05		3.75	2.75
38.0			36.1×3.10	38.5×1.75			2.75	2.20			2.60	2.00		37.2×3.60	2.50
40.0				1.65			39.0×2.65	2.00			2.40	1.80			2.25
42.0				1.45				1.85			41.9×2.20	1.60			2.05
44.0				43.1×1.40				42.5×1.80				1.45			1.85
46.0												45.4×1.35			44.8×1.80

ジブ長さ(m) タワー角度 作業半径(m)	31			34			37		
	90°	80°	70°	90°	80°	75°	90°	80°	75°
12.0	12.2×13.55			13.1×11.65			13.9×9.35		
14.0	13.00			11.55			9.30		
16.0	12.45			11.20			9.00		
18.0	11.25			10.90			8.70		
20.0	9.85			9.75			8.45		
22.0	8.70	23.8×6.55		8.60			8.15		
24.0	7.80	6.45		7.70	25.1×5.95		7.60		
26.0	7.00	5.80		6.90	5.70		6.85	26.3×5.50	
28.0	6.35	5.25		6.25	5.15		6.20	5.05	
30.0	5.80	4.75		5.70	4.65	31.5×3.70	5.65	4.55	
32.0	5.30	4.35		5.25	4.25	3.60	5.05	4.15	33.0×3.35
34.0	32.7×4.75	4.00	35.9×2.60	4.80	3.85	3.30	4.35	3.80	3.20
36.0		3.65	2.60	35.6×4.05	3.55	3.00	3.75	3.45	2.90
38.0		3.40	2.35		3.25	2.75	3.25	3.20	2.65
40.0		3.15	2.10		3.00	2.55	38.5×3.15	2.95	2.45
42.0		40.1×3.10	1.90		2.80	2.35		2.70	2.20
44.0			1.70		43.0×2.70	2.15		2.50	2.00
46.0			1.55			1.95		45.9×2.30	1.80
48.0			47.6×1.40			46.8×1.90			1.65
49.7									1.50

注

- (1) 上表に示す定格総荷重は、水平堅土上の定置荷役における値で、転倒荷重の78%以内、および移動式クレーン構造規格で定める前方安定度1.15以上です。
- (2) 定格荷重は、上表の定格総荷重からフックなどつり具一切の質量を差し引いた値です。

フック容量(t)	フック質量(t)
22	0.6

- (3) 作業半径とは、荷をつた状態での旋回中心からつり荷の重心までの水平距離です。
- (4) 表中の × は、作業半径m × 定格総荷重tを示します。
- (5) カウンタウエイトの質量は、31.3tです。
- (6) 作業を行なうときは、必ずサイドフレームを規定位置まで拡張してください。