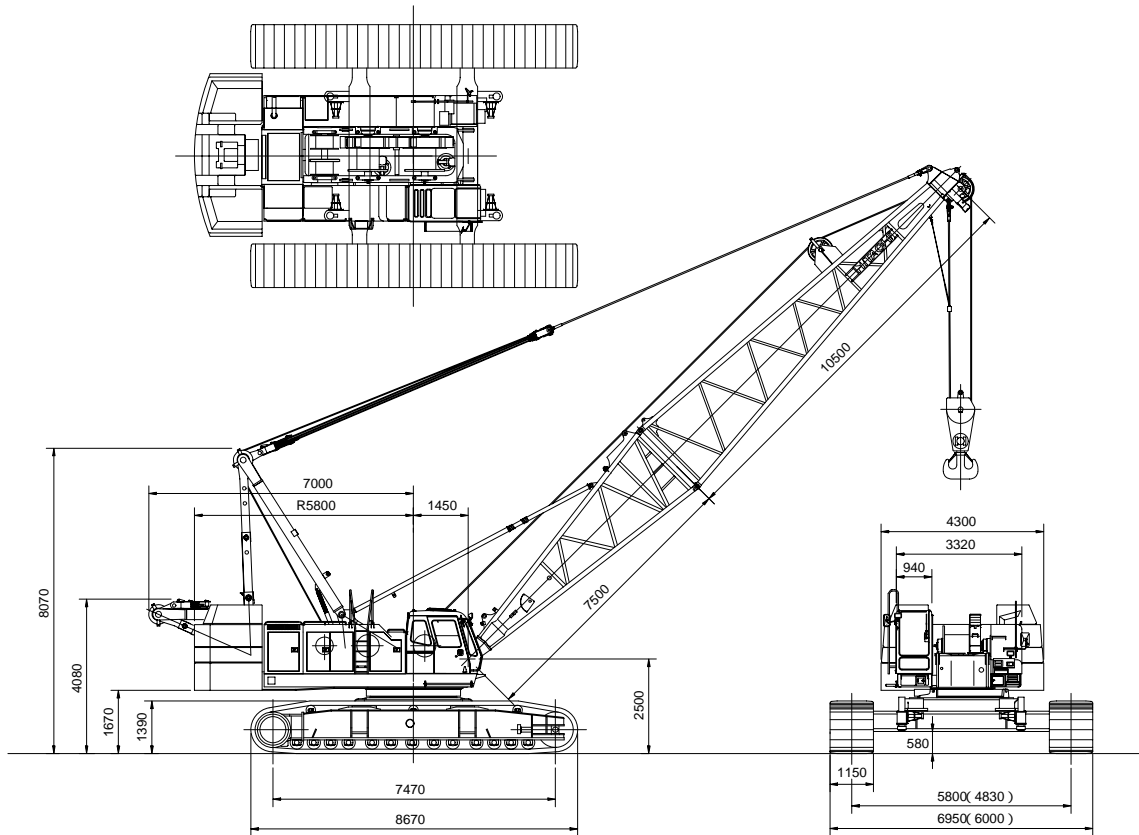


HITACHI CX1800

寸法図



()内寸法はクローラを縮小した時の寸法を示します。

縮尺 1 / 200(単位: mm)

ブーム角寸法
クローラクレーン

	タテ × ヨコ
メインブーム	2360 × 2470
ジブブーム	1090 × 1250

(単位: mm)

タワークレーン

	タテ × ヨコ
タワーポスト	2360 × 2470
タワージブ	1615 × 1635

(単位: mm)

接地圧表

条 件	最大接地圧
<ul style="list-style-type: none"> ・最短ブーム ・最小作業半径 ・無負荷 	36.77 t/m ² 360.57 KPa
<ul style="list-style-type: none"> ・最短ブーム ・最小作業半径 ・最大荷重 	55.26 t/m ² 541.88 KPa
<ul style="list-style-type: none"> ・最長ブーム ・最大作業半径 ・定格荷重 	41.85 t/m ² 410.38 KPa

HITACHI CX1800

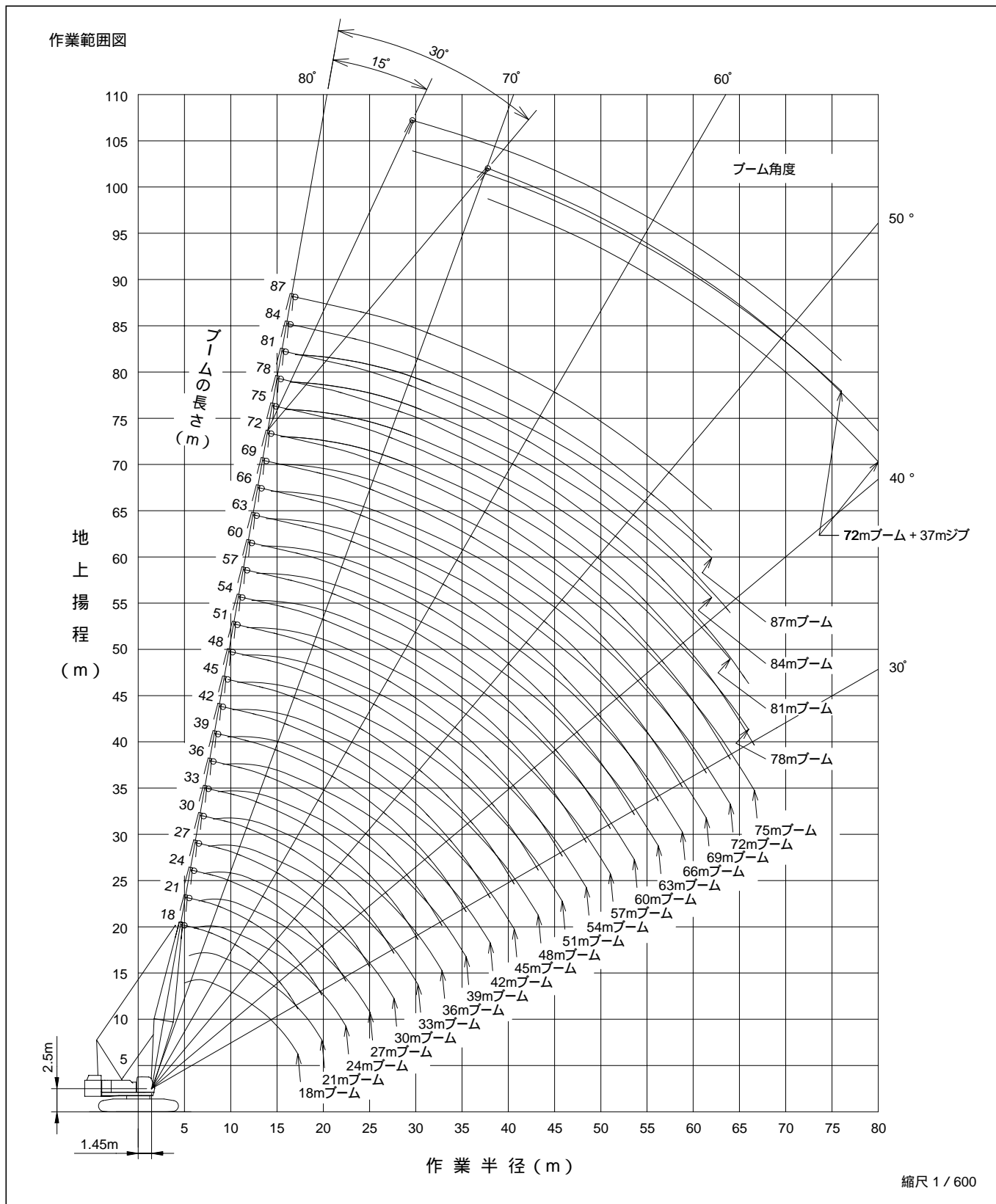
分解輸送質量および概略寸法

主要部品名	質量(t)	個数	長さ×幅×高さ(m)	備考
本体	33.90	1	7.12×3.40×3.15	各ロープ、Aフレーム(H,L)トラックビーム、ジャッキアップ装置不付
本体	40.70	1	8.84×3.40×3.56	各ロープ、Aフレーム(H,L)ブライドル付トラックビーム、ジャッキアップ装置不付
トラックビーム	5.70	2	6.00×0.55×0.55	
サイドフレーム片側	19.40	2	8.67×1.15×1.39	
ジャッキアップ装置	0.38	4	0.80×0.75×0.91	フロート付
Aフレーム(H)	3.60	1	7.70×1.67×0.72	ハンガ付
Aフレーム(L)	0.30	2	1.70×0.30×1.12	伸縮シリンダ付
カウンタウエイト(A)	18.00	1	4.30×1.79×0.84	
カウンタウエイト(B)	16.80	1	4.29×1.79×0.62	
カウンタウエイト(C)	5.30	1	1.33×1.07×0.70	
カウンタウエイト(D)	8.30	1	1.73×1.30×0.70	
カウンタウエイト(E)	8.30	1	1.73×1.30×0.70	
カウンタウエイト(F)	5.20	1	1.57×1.06×0.75	
カウンタウエイト(G)	5.20	1	1.57×1.06×0.75	
下ブーム(7.5m)	3.10	1	7.72×2.47×2.50	
上ブーム(10.5m)	3.20	1	10.94×2.24×2.29	
ブームストップ	0.14	2	5.45×0.26×0.26	
ブームブライドル	0.51	1	2.10×0.69×0.33	
ブームマスト	1.54	1	10.17×1.36×1.19	
3m 継ぎブーム(A)	0.88	1	3.14×2.47×2.40	
3m 継ぎブーム(B)	1.38	1	3.14×2.47×2.59	
6m 継ぎブーム	1.22	1	6.14×2.47×2.40	
9m 継ぎブーム	1.62	1	9.14×2.47×2.36	
12m 継ぎブーム	1.92	1	12.14×2.47×2.36	
下ジブ(5m)	0.30	1	5.11×1.24×0.97	
上ジブ(5m)	0.45	1	5.43×1.24×1.37	
3m 継ぎジブ	0.15	1	3.08×1.25×1.09	
6m 継ぎジブ	0.26	1	6.08×1.25×1.09	
ジブマスト	0.55	1	6.14×1.10×0.62	
補助ジブ	0.39	1	2.22×1.04×1.43	
180tフック	2.30	1	2.35×0.92×0.93	
100tフック	1.40	1	2.13×0.75×0.54	
60tフック	1.20	1	2.12×0.74×0.35	
25tフック	0.85	1	1.74×0.74×0.38	
13tフック	0.50	1	1.18×0.47×0.47	

注 本体をトレーラなどに搭載する場合は、関係官庁(警察署、国道工事事務所など)の通行許可が必要です。
また、輸送時の質量と寸法については、関係法規(道路交通法、道路運送車両法、道路法)に従い、事前にご確認ください。

HITACHI CX1800

主ブーム



CX1800

フ	基本ブーム	(m)	18
ロ	最長ブーム	(m)	63
ン	ジブブーム	(m)	13 - 37
ト	ブーム + ジブ付最長	(m)	63 + 37 = 100
全	装備重量	(t)	約181.8 (63mブーム + 37mジブ)

HITACHI CX1800

主ブーム定格総荷重表(マスト無)

(単位:t)

作業半径 (m)	ブーム長さ(m)															
	18	21	24	27	30	33	36	39	42	45	48	51	54	57	60	63
5.0	180.0															
5.5	166.0	5.6×162.5														
6.0	155.0	154.4	6.1×152.6													
6.5	146.0	145.7	145.5	6.6×144.7												
7.0	140.0	139.6	139.4	139.2	7.1×125.0	7.6×112.5										
8.0	115.0	114.6	114.4	114.2	114.1	112.5	8.2×100.0	8.7×97.3								
9.0	99.5	99.0	98.8	98.7	98.5	98.4	98.2	96.4	9.2×87.5	9.7×81.3						
10.0	85.3	84.8	84.6	84.4	84.2	84.1	83.9	83.8	83.6	80.5	10.2×74.0	10.8×67.9	11.3×62.1	11.8×56.9		
12.0	66.1	65.6	65.3	65.2	64.9	64.8	64.6	64.5	64.3	64.2	64.0	63.8	61.0	56.6	12.3×52.3	12.9×47.5
14.0	53.8	53.2	53.0	52.8	52.5	52.4	52.1	52.1	51.8	51.7	51.6	51.4	51.3	51.0	50.3	46.3
16.0	44.7	44.7	44.4	44.2	43.9	43.7	43.5	43.4	43.2	43.1	42.9	42.7	42.6	42.3	42.1	42.0
18.0	17.2×39.5	38.4	38.1	37.8	37.5	37.4	37.1	37.0	36.8	36.7	36.5	36.3	36.2	35.9	35.7	35.5
20.0		19.8×33.3	33.3	33.0	32.7	32.5	32.2	32.1	31.9	31.8	31.6	31.3	31.3	31.0	30.7	30.6
22.0			29.5	29.2	28.8	28.7	28.4	28.2	28.0	27.9	27.7	27.5	27.4	27.1	26.8	26.7
24.0			22.4×28.7	26.1	25.7	25.5	25.2	25.1	24.9	24.8	24.5	24.3	24.2	23.9	23.7	23.5
26.0				25.0×24.8	23.2	23.0	22.7	22.5	22.3	22.2	21.9	21.7	21.6	21.3	21.1	20.9
28.0					27.6×21.5	20.9	20.5	20.4	20.1	20.0	19.8	19.5	19.4	19.1	18.9	18.7
30.0						19.1	18.7	18.5	18.3	18.1	17.9	17.7	17.6	17.2	17.0	16.8
32.0						30.2×18.9	17.2	17.0	16.7	16.6	16.3	16.1	15.9	15.6	15.4	15.2
34.0							32.8×16.6	15.6	15.3	15.2	14.9	14.7	14.6	14.2	14.0	13.8
36.0								35.4×14.8	14.2	14.0	13.7	13.5	13.3	13.0	12.8	12.6
38.0									13.1	12.9	12.6	12.4	12.2	11.9	11.7	11.5
40.0										12.0	11.7	11.4	11.3	11.0	10.7	10.5
42.0										40.6×11.7	10.9	10.6	10.4	10.1	9.8	9.6
44.0											43.2×10.4	9.8	9.7	9.3	9.1	8.8
46.0												45.8×9.2	9.0	8.6	8.3	8.0
48.0													8.4	7.9	7.6	7.3
50.0													48.4×8.2	7.3	7.0	6.7
52.0														51.0×7.0	6.4	6.1
54.0															53.6×6.0	5.5
56.0																5.0
56.2																5.0

主ブーム定格総荷重表(マスト付)

(単位:t)

作業半径 (m)	ブーム長さ(m)															
	45.0	48.0	51.0	54.0	57.0	60.0	63.0	66.0	69.0	72.0	75.0	78.0	81.0	84.0	87.0	
9.7	87.5															
10.0	85.5	10.2×75.0	10.8×74.3	11.3×62.5	11.8×62.3											
12.0	65.7	65.6	65.4	62.5	62.1	12.3×57.3	12.9×50.0	13.4×48.2	13.9×44.1							
14.0	52.9	52.8	52.6	52.5	52.4	52.2	50.0	47.8	44.0	14.4×39.8	14.9×35.4	15.5×32.1				
16.0	44.0	43.9	43.7	43.5	43.4	43.2	43.0	43.0	42.8	38.8	34.9	31.8	29.0	16.5×26.3	17.0×23.4	
18.0	37.5	37.3	37.1	37.0	36.8	36.6	36.4	36.4	36.3	36.2	33.9	30.9	28.1	25.7	23.0	
20.0	32.5	32.3	32.1	31.9	31.8	31.6	31.3	31.3	31.2	31.1	31.1	29.9	27.2	24.8	22.1	
22.0	28.5	28.3	28.1	27.9	27.8	27.6	27.3	27.3	27.2	27.1	27.1	26.9	26.3	24.0	21.3	
24.0	25.3	25.1	24.9	24.7	24.5	24.3	24.0	24.0	23.9	23.8	23.8	23.6	23.4	23.1	20.6	
26.0	22.6	22.4	22.2	22.0	21.8	21.6	21.3	21.3	21.2	21.1	21.1	20.9	20.6	20.4	19.8	
28.0	20.4	20.2	19.9	19.7	19.6	19.4	19.1	19.1	19.0	18.8	18.8	18.6	18.4	18.1	18.1	
30.0	18.5	18.2	18.0	17.8	17.7	17.4	17.2	17.2	17.0	16.9	16.9	16.7	16.4	16.2	16.2	
32.0	16.8	16.6	16.4	16.2	16.0	15.8	15.5	15.5	15.4	15.2	15.2	15.0	14.7	14.5	14.5	
34.0	15.4	15.2	15.0	14.7	14.6	14.3	14.0	14.0	13.9	13.8	13.7	13.5	13.3	13.0	13.0	
36.0	14.2	13.9	13.7	13.5	13.3	13.1	12.8	12.8	12.6	12.5	12.4	12.2	12.0	11.8	11.8	
38.0	13.1	12.8	12.6	12.4	12.2	11.9	11.6	11.6	11.5	11.4	11.3	11.1	10.8	10.5	10.5	
40.0	12.1	11.8	11.6	11.4	11.2	11.0	10.6	10.6	10.5	10.4	10.3	10.0	9.7	9.4	9.4	
42.0	40.6×11.8	11.0	10.7	10.5	10.3	10.1	9.8	9.8	9.6	9.4	9.3	9.0	8.7	8.4	8.4	
44.0		43.2×10.5	9.9	9.7	9.5	9.3	8.9	8.9	8.7	8.5	8.4	8.1	7.8	7.5	7.4	
46.0			45.8×9.3	9.0	8.8	8.5	8.1	8.1	7.8	7.7	7.6	7.3	6.9	6.6	6.6	
48.0				8.4	8.1	7.8	7.4	7.4	7.1	6.9	6.8	6.5	6.2	5.9	5.8	
50.0				48.4×8.3	7.4	7.1	6.7	6.7	6.4	6.2	6.1	5.9	5.5	5.3	5.1	
52.0					51.0×7.1	6.5	6.1	6.1	5.8	5.6	5.5	5.2	4.9	4.6	4.5	
54.0						53.6×6.1	5.5	5.5	5.2	5.1	4.9	4.6	4.3	4.0	3.9	
56.0							5.0	5.0	4.7	4.5	4.4	4.1	3.8	3.5	3.4	
58.0							56.2×5.0	4.5	4.2	4.0	3.9	3.6	3.3	3.0	2.9	
60.0								58.8×4.3	3.8	3.6	3.4	3.2	2.8	2.5	2.4	
62.0									61.4×3.5	3.2	3.0	2.7	2.4	2.1	2.0	
64.0										2.8	2.6	2.3	2.0			
66.0											2.3	2.0				
66.6												2.2				

注

- (1) 上表に示す定格総荷重は、水平堅土上の定置荷役における値で、転倒荷重の78%以内、および移動式クレーン構造規格で定める前方安定度1.15以上です。
- (2) 実際につり上げられる荷重は、上表の定格総荷重からフックなどのつり具一切の質量を差し引いた値です。
- (3) 作業半径とは、荷をつった状態での旋回中心からつり荷の重心までの水平距離です。
- (4) 表中の x は、作業半径 m x 定格総荷重 t を示します。
- (5) カウンタウェイトの質量は、標準仕様(67.1t)です。
- (6) 作業を行うときは、必ずサイドフレームを規定位置まで拡張してください。

(7) 巻上ロープ掛数と定格総荷重の最大値、フックの質量は下表のとおりです。

フック容量	フック質量	定格総荷重の最大値(t)													
		14本掛	13本掛	12本掛	11本掛	10本掛	9本掛	8本掛	7本掛	6本掛	5本掛	4本掛	3本掛	2本掛	1本掛
180t	2.30t	180.0	162.5	150.0	137.5	125.0	112.5	100.0	87.5	75.0	-	-	-	-	-
100t	1.40t	-	-	-	-	-	-	-	100.0	87.5	75.0	62.5	50.0	-	-
60t	1.20t	-	-	-	-	-	-	-	-	-	-	60.0	50.0	37.5	25.0
25t	0.85t	-	-	-	-	-	-	-	-	-	-	-	-	-	25.0
13t	0.50t	-	-	-	-	-	-	-	-	-	-	-	-	-	13.0

HITACHI CX1800

補助ジブ定格総荷重表(マスト無)

(単位:t)

作業半径 (m)	ブーム長さ(m)															
	18	21	24	27	30	33	36	39	42	45	48	51	54	57	60	63
5.9	5.9 x 13.0															
6.0	13.0	6.4 x 13.0														
6.5	13.0	13.0														
7.0	13.0	13.0	13.0	7.5 x 13.0												
8.0	13.0	13.0	13.0	13.0	13.0	8.5 x 13.0										
9.0	13.0	13.0	13.0	13.0	13.0	13.0	13.0	9.6 x 13.0								
10.0	13.0	13.0	13.0	13.0	13.0	13.0	13.0	13.0	10.1 x 13.0	10.6 x 13.0	11.1 x 13.0	11.6 x 13.0				
12.0	13.0	13.0	13.0	13.0	13.0	13.0	13.0	13.0	13.0	13.0	13.0	13.0	12.2 x 13.0	12.7 x 13.0	13.2 x 13.0	13.7 x 13.0
14.0	13.0	13.0	13.0	13.0	13.0	13.0	13.0	13.0	13.0	13.0	13.0	13.0	13.0	13.0	13.0	13.0
16.0	13.0	13.0	13.0	13.0	13.0	13.0	13.0	13.0	13.0	13.0	13.0	13.0	13.0	13.0	13.0	13.0
18.0	13.0	13.0	13.0	13.0	13.0	13.0	13.0	13.0	13.0	13.0	13.0	13.0	13.0	13.0	13.0	13.0
20.0	18.8 x 13.0	13.0	13.0	13.0	13.0	13.0	13.0	13.0	13.0	13.0	13.0	13.0	13.0	13.0	13.0	13.0
22.0		21.4 x 13.0	13.0	13.0	13.0	13.0	13.0	13.0	13.0	13.0	13.0	13.0	13.0	13.0	13.0	13.0
24.0			13.0	13.0	13.0	13.0	13.0	13.0	13.0	13.0	13.0	13.0	13.0	13.0	13.0	13.0
26.0				13.0	13.0	13.0	13.0	13.0	13.0	13.0	13.0	13.0	13.0	13.0	13.0	13.0
28.0					26.6 x 13.0	13.0	13.0	13.0	13.0	13.0	13.0	13.0	13.0	13.0	13.0	13.0
30.0						29.2 x 13.0	13.0	13.0	13.0	13.0	13.0	13.0	13.0	13.0	13.0	13.0
32.0							31.8 x 13.0	13.0	13.0	13.0	13.0	13.0	13.0	13.0	13.0	13.0
34.0								13.0	13.0	13.0	13.0	13.0	13.0	13.0	13.0	13.0
36.0									34.4 x 13.0	13.0	13.0	13.0	13.0	13.0	13.0	13.0
38.0										37.0 x 13.0	13.0	13.0	13.0	13.0	13.0	13.0
40.0											39.6 x 12.2	11.8	11.5	11.3	11.1	10.8
42.0												11.0	10.7	10.4	10.2	9.9
44.0													42.2 x 10.9	9.9	9.6	9.5
46.0														44.8 x 9.4	9.0	8.8
48.0															47.4 x 8.10	8.1
50.0																7.0
52.0																7.1
54.0																6.2
56.0																52.6 x 5.9
57.8																55.2 x 4.8

CX1800

補助ジブ定格総荷重表(マスト付)

(単位:t)

作業半径 (m)	ブーム長さ(m)													
	45	48	51	54	57	60	63	66	69	72	75	78	81	
10.6	13.0	11.1 x 13.0	11.6 x 13.0											
12.0	13.0	13.0	13.0	12.2 x 13.0	12.7 x 13.0	13.2 x 13.0	13.7 x 13.0							
14.0	13.0	13.0	13.0	13.0	13.0	13.0	13.0	14.3 x 13.0	14.8 x 13.0	15.3 x 13.0	15.8 x 13.0			
16.0	13.0	13.0	13.0	13.0	13.0	13.0	13.0	13.0	13.0	13.0	13.0	16.3 x 13.0	16.9 x 13.0	
18.0	13.0	13.0	13.0	13.0	13.0	13.0	13.0	13.0	13.0	13.0	13.0	13.0	13.0	
20.0	13.0	13.0	13.0	13.0	13.0	13.0	13.0	13.0	13.0	13.0	13.0	13.0	13.0	
22.0	13.0	13.0	13.0	13.0	13.0	13.0	13.0	13.0	13.0	13.0	13.0	13.0	13.0	
24.0	13.0	13.0	13.0	13.0	13.0	13.0	13.0	13.0	13.0	13.0	13.0	13.0	13.0	
26.0	13.0	13.0	13.0	13.0	13.0	13.0	13.0	13.0	13.0	13.0	13.0	13.0	13.0	
28.0	13.0	13.0	13.0	13.0	13.0	13.0	13.0	13.0	13.0	13.0	13.0	13.0	13.0	
30.0	13.0	13.0	13.0	13.0	13.0	13.0	13.0	13.0	13.0	13.0	13.0	13.0	13.0	
32.0	13.0	13.0	13.0	13.0	13.0	13.0	13.0	13.0	13.0	13.0	13.0	13.0	13.0	
34.0	13.0	13.0	13.0	13.0	13.0	13.0	13.0	13.0	13.0	13.0	13.0	13.0	13.0	
36.0	13.0	13.0	13.0	13.0	13.0	13.0	12.9	12.6	12.6	12.4	12.3	12.2	12.0	
38.0	12.9	12.7	12.4	12.2	12.0	11.8	11.5	11.5	11.3	11.2	11.1	10.9	10.6	
40.0	12.0	11.7	11.4	11.2	11.0	10.8	10.5	10.5	10.3	10.1	10.1	9.8	9.5	
42.0	11.1	10.8	10.6	10.3	10.1	9.9	9.6	9.6	9.3	9.2	9.1	8.8	8.4	
44.0	42.2 x 11.0	10.0	9.8	9.5	9.3	9.1	8.7	8.7	8.4	8.3	8.1	7.9	7.5	
46.0		44.8 x 9.7	9.1	8.8	8.6	8.3	7.9	7.9	7.6	7.4	7.3	7.0	6.7	
48.0			47.4 x 8.6	8.2	7.8	7.5	7.1	7.1	6.8	6.7	6.5	6.3	5.9	
50.0				7.5	7.2	6.9	6.5	6.5	6.2	6.0	5.9	5.6	5.2	
52.0					6.6	6.3	5.8	5.8	5.5	5.4	5.2	4.9	4.6	
54.0						52.6 x 6.4	5.7	5.3	5.0	4.8	4.6	4.4	4.0	
56.0							55.2 x 5.4	4.8	4.4	4.3	4.1	3.8	3.5	
58.0								57.8 x 4.3	4.3	4.0	3.8	3.6	3.3	
60.0									3.8	3.5	3.3	3.1	2.9	
62.0										60.4 x 3.70	3.1	2.9	2.4	
64.0											63.0 x 2.9	2.5	2.3	
66.0												65.6 x 2.2	2.0	

注

- (1) 上表に示す定格総荷重は、水平堅土上の定置荷役における値で、転倒荷重の78%以内、および移動式クレーン構造規格で定める前方安定度1.15以上です。
- (2) 実際につり上げられる荷重は、上表の定格総荷重から「主フック + 補フック」などのつり具一切の質量を差し引いた値です。
- (3) 作業半径とは、荷をついた状態での旋回中心からつり荷の重心までの水平距離です。
- (4) 表中の x は、作業半径m x 定格総荷重tを示します。
- (5) カウンタウェイトの質量は、標準仕様(67.1t)です。
- (6) 作業を行うときは、必ずサイドフレームを規定位置まで拡張してください。

(7) フックの質量は下表のとおりです。

フック容量	フック質量
180t	2.30t
100t	1.40t
60t	1.20t
25t	0.85t
13t	0.50t

HITACHI CX1800

補助ジブ付主ブーム定格総荷重表(マスト無)

(単位:t)

作業半径 (m)	ブーム長さ(m)															
	18	21	24	27	30	33	36	39	42	45	48	51	54	57	60	63
5.0	179.5															
5.5	165.5	5.6×162.0														
6.0	154.5	153.9	6.1×152.1													
6.5	145.5	145.2	145.0	6.6×144.2												
7.0	139.5	139.1	138.9	138.7	7.1×124.5	7.6×112.0										
8.0	114.5	114.1	113.9	113.7	113.6	112.0	8.2×99.5	8.7×96.8								
9.0	99.0	98.5	98.3	98.2	98.0	97.9	97.7	95.9	9.2×87.0	9.7×80.8						
10.0	84.8	84.3	84.1	83.9	83.7	83.6	83.4	83.3	83.1	80.0	10.2×73.5	10.8×67.4	11.3×61.6	11.8×56.4		
12.0	65.6	65.1	64.8	64.7	64.4	64.3	64.1	64.0	63.8	63.7	63.5	63.3	60.5	56.1	12.3×51.8	12.9×47.0
14.0	53.3	52.7	52.5	52.3	52.0	51.9	51.6	51.6	51.3	51.2	51.1	50.9	50.8	50.5	49.8	45.8
16.0	44.2	44.2	43.9	43.7	43.4	43.2	43.0	42.9	42.7	42.6	42.4	42.2	42.1	41.8	41.6	41.5
18.0	17.2×39.0	37.9	37.6	37.3	37.0	36.9	36.6	36.5	36.3	36.2	36.0	35.8	35.7	35.4	35.2	35.0
20.0		19.8×32.8	32.8	32.5	32.2	32.0	31.7	31.6	31.4	31.3	31.1	30.8	30.8	30.5	30.2	30.1
22.0			29.0	28.7	28.3	28.2	27.9	27.7	27.5	27.4	27.2	27.0	26.9	26.6	26.3	26.2
24.0			22.4×28.2	25.6	25.2	25.0	24.7	24.6	24.4	24.3	24.0	23.8	23.7	23.4	23.2	23.0
26.0				25.0×24.3	22.7	22.5	22.2	22.0	21.8	21.7	21.4	21.2	21.1	20.8	20.6	20.4
28.0					27.6×21.0	20.4	20.0	19.9	19.6	19.5	19.3	19.0	18.9	18.6	18.4	18.2
30.0						18.6	18.2	18.0	17.8	17.6	17.4	17.2	17.1	16.7	16.5	16.3
32.0						30.2×18.4	16.7	16.5	16.2	16.1	15.8	15.6	15.4	15.1	14.9	14.7
34.0							32.8×16.1	15.1	14.8	14.7	14.4	14.2	14.1	13.7	13.5	13.3
36.0								35.4×14.3	13.7	13.5	13.2	13.0	12.8	12.5	12.3	12.1
38.0									12.6	12.4	12.1	11.9	11.7	11.4	11.2	11.0
40.0										11.5	11.2	10.9	10.8	10.5	10.2	10.0
42.0										40.6×11.2	10.4	10.1	9.9	9.6	9.3	9.1
44.0											43.2×9.9	9.3	9.2	8.8	8.5	8.2
46.0												45.8×8.7	8.5	8.1	7.8	7.5
48.0													7.9	7.4	7.1	6.8
50.0													48.4×7.7	6.8	6.4	6.1
52.0														51.0×6.5	5.9	5.5
54.0															53.6×5.5	5.0
56.0																4.5
56.2																4.5

CX1800

補助ジブ付主ブーム定格総荷重表(マスト付)

(単位:t)

作業半径 (m)	ブーム長さ(m)													
	45	48	51	54	57	60	63	66	69	72	75	78	81	
9.7	87.0													
10.0	85.0	10.2×74.5	10.8×73.8	11.3×62.0	11.8×61.8									
12.0	65.2	65.1	64.9	62.0	61.6	12.3×56.8	12.9×49.5	13.4×47.7	13.9×43.6					
14.0	52.4	52.3	52.1	52.0	51.9	51.7	49.5	47.3	43.5	14.4×39.3	14.9×34.9	15.5×31.6		
16.0	43.5	43.4	43.2	43.0	42.9	42.7	42.5	42.5	42.3	38.3	34.4	31.3	28.5	
18.0	37.0	36.8	36.6	36.5	36.3	36.1	35.9	35.9	35.8	35.7	33.4	30.4	27.6	
20.0	32.0	31.8	31.6	31.4	31.3	31.1	30.8	30.8	30.7	30.6	30.6	29.4	26.7	
22.0	28.0	27.8	27.6	27.4	27.3	27.1	26.8	26.8	26.7	26.6	26.5	26.3	25.8	
24.0	24.8	24.6	24.4	24.2	24.0	23.8	23.5	23.5	23.4	23.3	23.3	23.1	22.8	
26.0	22.1	21.9	21.7	21.5	21.3	21.1	20.8	20.8	20.7	20.6	20.6	20.4	20.1	
28.0	19.9	19.7	19.4	19.2	19.1	18.9	18.6	18.6	18.5	18.3	18.3	18.1	17.8	
30.0	18.0	17.7	17.5	17.3	17.2	16.9	16.7	16.7	16.5	16.4	16.3	16.1	15.9	
32.0	16.3	16.1	15.9	15.7	15.5	15.3	15.0	15.0	14.9	14.7	14.7	14.5	14.2	
34.0	14.9	14.7	14.5	14.2	14.1	13.8	13.5	13.5	13.4	13.3	13.2	13.0	12.7	
36.0	13.7	13.4	13.2	13.0	12.8	12.6	12.3	12.3	12.1	12.0	11.9	11.7	11.5	
38.0	12.6	12.3	12.1	11.9	11.7	11.4	11.1	11.1	11.0	10.9	10.8	10.6	10.2	
40.0	11.6	11.3	11.1	10.9	10.7	10.5	10.1	10.1	10.0	9.8	9.7	9.5	9.1	
42.0	40.6×11.3	10.5	10.2	10.0	9.8	9.6	9.3	9.3	9.0	8.8	8.7	8.4	8.1	
44.0		43.2×10.0	9.4	9.2	9.0	8.8	8.4	8.4	8.1	7.9	7.8	7.5	7.2	
46.0			45.8×8.8	8.5	8.3	8.0	7.6	7.6	7.3	7.1	7.0	6.7	6.3	
48.0				7.9	7.6	7.2	6.8	6.8	6.5	6.4	6.2	6.0	5.6	
50.0				48.4×7.8	6.9	6.6	6.2	6.2	5.9	5.7	5.5	5.3	4.9	
52.0					51.0×6.6	6.0	5.6	5.6	5.2	5.1	4.9	4.6	4.3	
54.0						53.6×5.5	5.0	5.0	4.7	4.5	4.3	4.1	3.7	
56.0							4.5	4.5	4.2	4.0	3.8	3.5	3.2	
58.0							56.2×4.5	4.0	3.7	3.5	3.3	3.0	2.7	
60.0								58.8×3.8	3.3	3.1	2.9	2.6	2.2	
62.0									61.4×3.0	2.7	2.5	2.2		
64.0										2.3	2.1			

注

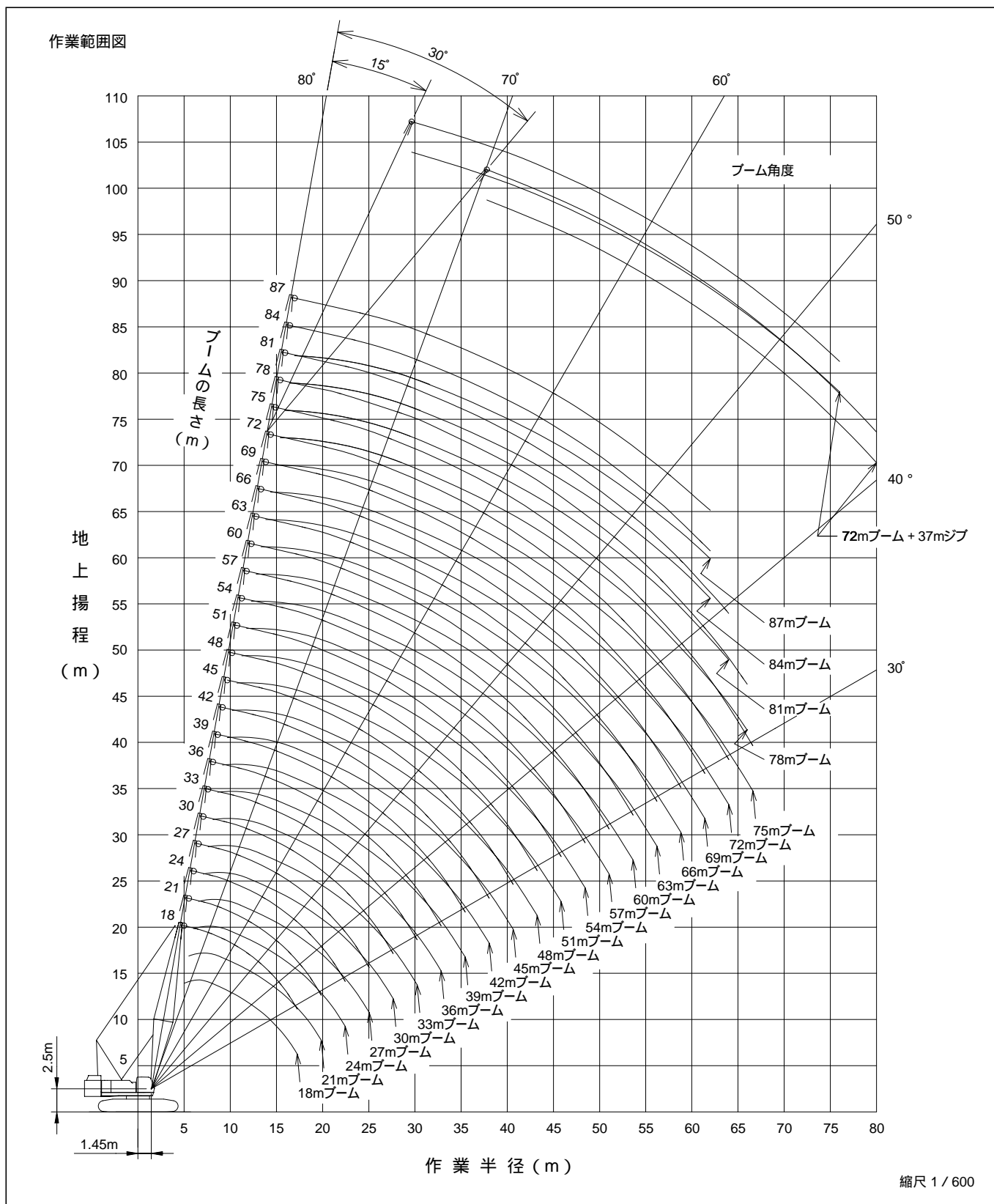
- (1) 上表に示す定格総荷重は、水平堅土上の定置荷役における値で、転倒荷重の78%以内、および移動式クレーン構造規格で定める前方安定度1.15以上です。
- (2) 実際につり上げられる荷重は、上表の定格総荷重からフックなどのつり具一切の質量を差し引いた値です。
- (3) 作業半径とは、荷をついた状態での旋回中心からつり荷の重心までの水平距離です。
- (4) 表中の x は、作業半径m x 定格総荷重tを示します。
- (5) カウンタウェイトの質量は、標準仕様(67.1t)です。
- (6) 作業を行うときは、必ずサイドフレームを規定位置まで拡張してください。

(7) 巻上ロープ掛数と定格総荷重の最大値、フックの質量は下表のとおりです。

フック容量	フック質量	定格総荷重の最大値(t)													
		14本掛	13本掛	12本掛	11本掛	10本掛	9本掛	8本掛	7本掛	6本掛	5本掛	4本掛	3本掛	2本掛	1本掛
180t	2.30t	180.0	162.5	150.0	137.5	125.0	112.5	100.0	87.5	75.0	-	-	-	-	-
100t	1.40t	-	-	-	-	-	-	100.0	87.5	75.0	62.5	50.0	-	-	-
60t	1.20t	-	-	-	-	-	-	-	-	-	60.0	50.0	37.5	25.0	-
25t	0.85t	-	-	-	-	-	-	-	-	-	-	-	-	25.0	-
13t	0.50t	-	-	-	-	-	-	-	-	-	-	-	-	-	13.0

HITACHI CX1800

固定ジブ



CX1800

フ	基本ブーム	(m)	18
ロ	最長ブーム	(m)	63
ン	ジブブーム	(m)	13 - 37
ト	ブーム + ジブ付最長	(m)	63 + 37 = 100
全	装備重量	(t)	約181.8 (63mブーム + 37mジブ)

HITACHI CX1800

固定ジブ定格総荷重表(マスト無)

(単位:t)

ブーム長さ(m) ジブ長さ(m)	45													
	13			19			25			31			37	
オフセット角度(°)	15		30	15		30	15		30	15		30	15	30
作業半径(m)	2本掛	1本掛	1本掛	2本掛	1本掛	1本掛	1本掛	1本掛	1本掛	1本掛	1本掛	1本掛	1本掛	1本掛
14.9	25.00	15.1 × 13.00												
16.0	25.00	13.00		17.4 × 18.00	17.7 × 13.00									
18.0	25.00	13.00	13.00	18.00	13.00									
20.0	23.50	13.00	13.00	18.00	13.00	21.9 × 10.60	20.2 × 12.00							
22.0	22.10	13.00	13.00	17.45	13.00	10.60	11.80			22.7 × 6.90				
24.0	20.85	13.00	12.55	16.95	13.00	10.35	11.45	25.7 × 8.40	6.85			25.3 × 4.00		
26.0	19.75	13.00	12.10	16.45	13.00	9.95	11.10	8.40	6.60			4.00		
28.0	18.75	13.00	11.75	15.85	13.00	9.60	10.80	8.20	6.40	29.6 × 5.10		3.85		
30.0	17.75	13.00	11.35	15.05	13.00	9.30	10.50	7.90	6.20	5.10		3.70		
32.0	16.15	13.00	11.05	14.35	13.00	9.00	10.20	7.65	6.00	5.10		3.60	33.4 × 2.70	
34.0	14.75	13.00	10.75	13.70	13.00	8.70	9.95	7.40	5.80	4.95		3.45	2.70	
36.0	13.55	13.00	10.45	13.15	13.00	8.45	9.75	7.15	5.65	4.85		3.30	2.70	
38.0	12.45	12.45	10.20	12.60	12.60	8.25	9.50	6.95	5.50	4.75		3.20	2.65	
40.0	11.50	11.50	10.00	11.85	11.85	8.00	9.30	6.75	5.35	4.65		3.10	2.60	
42.0	10.65	10.65	9.75	11.00	11.00	7.80	9.10	6.55	5.20	4.60		3.00	2.50	
44.0	9.90	9.90	9.60	10.20	10.20	7.65	8.95	6.40	5.10	4.50		2.90	2.45	
46.0	9.20	9.20	9.40	9.50	9.50	7.50	8.75	6.20	4.95	4.40		2.80	2.40	
48.0	8.60	8.60	8.80	8.85	8.85	7.35	8.60	6.05	4.85	4.35		2.75	2.35	
50.0	8.00	8.00	8.20	8.30	8.30	7.20	8.45	5.95	4.75	4.30		2.65	2.30	
52.0	7.50	7.50	7.65	7.75	7.75	7.05	8.10	5.80	4.65	4.25		2.60	2.25	
54.0	53.2 × 7.20	53.5 × 7.20	53.9 × 7.20	7.25	7.25	6.95	7.60	5.70	4.55	4.20		2.50	2.20	
56.0				6.80	6.80	6.90	7.15	5.60	4.50	4.15		2.45	2.15	
58.0				6.40	6.40	6.60	6.70	5.50	4.40	4.10		2.40	2.15	
60.0				59.0 × 6.20	59.2 × 6.20	59.9 × 6.20	6.30	5.40	4.35	4.05		2.35	2.10	
62.0							5.95	5.35	4.25	4.05		2.30	2.10	
64.0							5.60	5.30	4.20	4.05		2.25	2.05	
66.0							65.0 × 5.45	65.9 × 5.30	4.15	4.05		2.20	2.05	
68.0									4.15	4.05		2.15	2.05	
70.0									4.10	4.00		2.15	2.00	
72.0									70.8 × 4.10	71.9 × 4.00		2.10	2.00	
74.0												2.10	2.00	
76.0												2.10	2.00	
77.9												76.6 × 2.10	2.00	

CX1800

ブーム長さ(m) ジブ長さ(m)	48													
	13			19			25			31			37	
オフセット角度(°)	15		30	15		30	15		30	15		30	15	30
作業半径(m)	2本掛	1本掛	1本掛	2本掛	1本掛	1本掛	1本掛	1本掛	1本掛	1本掛	1本掛	1本掛	1本掛	1本掛
15.4	25.00	15.7 × 13.00												
16.0	25.00	13.00		17.9 × 18.00										
18.0	25.00	13.00	18.5 × 13.00	18.00	18.2 × 13.00									
20.0	24.05	13.00	13.00	18.00	13.00			20.7 × 12.00						
22.0	22.65	13.00	13.00	17.60	13.00	22.4 × 10.60	11.90			23.3 × 6.90				
24.0	21.40	13.00	12.70	17.10	13.00	10.45	11.55			6.90		25.8 × 4.00		
26.0	20.25	13.00	12.30	16.65	13.00	10.10	11.20	26.2 × 8.40	6.65			4.00		
28.0	19.25	13.00	11.90	16.20	13.00	9.75	10.90	8.30	6.45			3.90		
30.0	17.55	13.00	11.55	15.45	13.00	9.40	10.60	8.00	6.25	30.1 × 5.10		3.75		
32.0	15.95	13.00	11.20	14.75	13.00	9.15	10.35	7.75	6.05	5.10		3.60	33.9 × 2.70	
34.0	14.55	13.00	10.90	14.10	13.00	8.85	10.10	7.50	5.90	5.00		3.50	2.70	
36.0	13.30	13.00	10.65	13.50	13.00	8.60	9.85	7.25	5.70	4.90		3.35	2.70	
38.0	12.25	12.25	10.40	12.65	12.65	8.35	9.65	7.05	5.55	4.80		3.25	2.65	
40.0	11.25	11.25	10.15	11.65	11.65	8.15	9.45	6.85	5.40	4.70		3.15	2.60	
42.0	10.40	10.40	9.95	10.75	10.75	7.95	9.25	6.65	5.30	4.60		3.05	2.55	
44.0	9.65	9.65	9.75	10.00	10.00	7.75	9.05	6.50	5.15	4.55		2.95	2.50	
46.0	8.95	8.95	9.25	9.25	9.25	7.60	8.90	6.30	5.05	4.45		2.85	2.40	
48.0	8.30	8.30	8.60	8.60	8.60	7.45	8.75	6.15	4.95	4.40		2.80	2.35	
50.0	7.75	7.75	8.00	8.05	8.05	7.30	8.45	6.05	4.80	4.30		2.70	2.30	
52.0	7.20	7.20	7.40	7.50	7.50	7.20	7.90	5.90	4.70	4.25		2.65	2.25	
54.0	6.75	6.75	6.90	7.00	7.00	7.05	7.40	5.80	4.65	4.20		2.55	2.25	
56.0	55.8 × 6.35	6.35	6.45	6.55	6.55	6.80	6.90	5.70	4.55	4.15		2.50	2.20	
58.0			56.5 × 6.35	6.15	6.15	6.35	6.50	5.60	4.45	4.10		2.45	2.15	
60.0				5.75	5.75	5.95	6.10	5.50	4.40	4.10		2.40	2.10	
62.0				61.6 × 5.50	61.8 × 5.50	5.55	5.70	5.40	4.35	4.05		2.35	2.10	
64.0						62.5 × 5.45	5.35	5.35	4.25	4.05		2.30	2.05	
66.0							5.05	5.15	4.20	4.05		2.25	2.05	
68.0							67.6 × 4.75	4.80	4.15	4.05		2.20	2.05	
70.0								68.5 × 4.70	4.15	4.05		2.15	2.00	
72.0									4.10	4.05		2.15	2.00	
74.0									73.4 × 4.05	4.05		2.10	2.00	
76.0										74.5 × 4.00		2.10	2.00	
78.0												2.10	2.00	
80.0												79.2 × 2.05	2.00	
80.5													2.00	

次頁へつづく

HITACHI CX1800

固定ジブ定格総荷重表(マスト無)

(単位:t)

ブーム長さ(m) ジブ長さ(m) オフセット角度(°)	51												
	13			19			25			31			37
作業半径(m)	15	30	15	30	15	30	15	30	15	30	15	30	
15.9	2本掛	1本掛	1本掛	2本掛	1本掛	1本掛	1本掛	1本掛	1本掛	1本掛	1本掛	1本掛	
16.0	25.00	16.2 x 13.00											
16.0	25.00												
18.0	25.00	13.00	19.0 x 13.00	18.4 x 18.00	18.7 x 13.00								
20.0	24.60	13.00	13.00	18.00	13.00			21.3 x 12.00					
22.0	23.15	13.00	13.00	17.75	13.00	22.9 x 10.60	12.00		23.8 x 6.90				
24.0	21.90	13.00	12.85	17.25	13.00	10.55	11.65		6.90				
26.0	20.80	13.00	12.45	16.80	13.00	10.20	11.30	26.8 x 8.40	6.75		26.3 x 4.00		
28.0	19.15	13.00	12.05	16.40	13.00	9.85	11.00	8.35	6.50		3.95		
30.0	17.30	13.00	11.70	15.85	13.00	9.55	10.70	8.10	6.30	30.6 x 5.10	3.80		
32.0	15.70	13.00	11.40	15.10	13.00	9.25	10.45	7.80	6.15	5.10	3.65		
34.0	14.30	13.00	11.10	14.45	13.00	9.00	10.20	7.60	5.95	5.00	3.55	34.5 x 2.70	
36.0	13.10	13.00	10.80	13.50	13.00	8.75	10.00	7.35	5.80	4.90	3.40	2.70	
38.0	12.00	12.00	10.55	12.40	12.40	8.50	9.75	7.15	5.65	4.80	3.30	2.70	
40.0	11.05	11.05	10.30	11.40	11.40	8.30	9.55	6.95	5.50	4.75	3.20	2.60	
42.0	10.15	10.15	10.10	10.55	10.55	8.10	9.35	6.75	5.35	4.65	3.10	2.55	
44.0	9.40	9.40	9.75	9.75	9.75	7.90	9.20	6.60	5.25	4.55	3.00	2.50	
46.0	8.70	8.70	9.05	9.05	9.05	7.75	9.00	6.40	5.10	4.50	2.90	2.45	
48.0	8.05	8.05	8.35	8.40	8.40	7.55	8.85	6.25	5.00	4.40	2.80	2.40	
50.0	7.50	7.50	7.75	7.80	7.80	7.40	8.25	6.10	4.90	4.35	2.75	2.35	
52.0	6.95	6.95	7.20	7.25	7.25	7.30	7.70	6.00	4.80	4.30	2.65	2.30	
54.0	6.50	6.50	6.70	6.75	6.75	7.10	7.15	5.85	4.70	4.25	2.60	2.25	
56.0	6.05	6.05	6.20	6.30	6.30	6.60	6.70	5.75	4.60	4.20	2.55	2.20	
58.0	5.65	5.65	5.80	5.90	5.90	6.15	6.25	5.65	4.55	4.15	2.50	2.15	
60.0	58.4 x 5.55	58.6 x 5.55	59.1 x 5.55	5.50	5.50	5.75	5.85	5.55	4.45	4.10	2.40	2.15	
62.0				5.10	5.10	5.35	5.50	5.50	4.40	4.10	2.35	2.10	
64.0				4.70	4.70	4.90	5.15	5.30	4.30	4.05	2.30	2.10	
66.0				64.2 x 4.70	64.4 x 4.70	65.1 x 4.70	4.75	4.95	4.25	4.05	2.25	2.05	
68.0							4.40	4.55	4.20	4.00	2.25	2.05	
70.0							4.05	4.15	4.15	4.00	2.20	2.00	
72.0							70.2 x 4.05	71.1 x 3.95	3.95	4.00	2.15	2.00	
74.0									3.65	3.85	2.15	2.00	
76.0									3.40	3.50	2.10	2.00	
78.0										77.1 x 3.35	2.10	2.00	
80.0											2.05	2.00	
82.0											81.8 x 2.05	2.00	
83.1												2.00	

CX1800

ブーム長さ(m) ジブ長さ(m) オフセット角度(°)	54												
	13			19			25			31			37
作業半径(m)	15	30	15	30	15	30	15	30	15	30	15	30	
16.4	25.00	16.7 x 13.00											
18.0	25.00	13.00	19.6 x 13.00	19.0 x 18.00	19.2 x 13.00								
20.0	25.00	13.00	13.00	18.00	13.00			21.8 x 12.00					
22.0	23.65	13.00	13.00	17.90	13.00	23.4 x 10.60	12.00						
24.0	22.40	13.00	13.00	17.40	13.00	10.60	11.70		24.3 x 6.90				
26.0	21.25	13.00	12.60	17.00	13.00	10.30	11.40	27.3 x 8.40	6.80		26.8 x 4.00		
28.0	19.05	13.00	12.20	16.55	13.00	9.95	11.10	8.40	6.60		3.95		
30.0	17.20	13.00	11.85	16.20	13.00	9.65	10.85	8.15	6.40	31.1 x 5.10	3.85		
32.0	15.55	13.00	11.55	15.45	13.00	9.35	10.55	7.90	6.20	5.10	3.70		
34.0	14.15	13.00	11.25	14.60	13.00	9.10	10.30	7.65	6.00	5.05	3.55	35.0 x 2.70	
36.0	12.95	12.95	11.00	13.35	13.00	8.85	10.10	7.45	5.85	4.95	3.45	2.70	
38.0	11.85	11.85	10.70	12.25	12.25	8.60	9.85	7.20	5.70	4.85	3.35	2.70	
40.0	10.90	10.90	10.50	11.30	11.30	8.40	9.65	7.00	5.55	4.75	3.25	2.65	
42.0	10.00	10.00	10.25	10.40	10.40	8.20	9.45	6.85	5.45	4.65	3.15	2.55	
44.0	9.25	9.25	9.65	9.60	9.60	8.00	9.30	6.65	5.30	4.60	3.05	2.50	
46.0	8.55	8.55	8.90	8.90	8.90	7.85	9.10	6.50	5.20	4.50	2.95	2.45	
48.0	7.90	7.90	8.25	8.25	8.25	7.70	8.70	6.35	5.05	4.45	2.85	2.40	
50.0	7.30	7.30	7.65	7.65	7.65	7.55	8.10	6.20	4.95	4.40	2.80	2.35	
52.0	6.80	6.80	7.05	7.10	7.10	7.40	7.55	6.10	4.85	4.30	2.70	2.30	
54.0	6.30	6.30	6.55	6.60	6.60	7.00	7.05	5.95	4.75	4.25	2.65	2.25	
56.0	5.85	5.85	6.10	6.15	6.15	6.50	6.55	5.85	4.70	4.20	2.60	2.20	
58.0	5.35	5.35	5.60	5.70	5.70	6.05	6.10	5.75	4.60	4.15	2.50	2.20	
60.0	4.95	4.95	5.15	5.25	5.25	5.60	5.70	5.65	4.50	4.15	2.45	2.15	
62.0	61.0 x 4.75	61.2 x 4.75	61.7 x 4.75	4.85	4.85	5.15	5.35	5.55	4.45	4.10	2.40	2.10	
64.0				4.45	4.45	4.75	4.90	5.15	4.40	4.05	2.35	2.10	
66.0				4.10	4.10	4.35	4.55	4.75	4.30	4.05	2.30	2.05	
68.0				66.8 x 3.95	67.0 x 3.95	67.7 x 4.00	4.15	4.35	4.25	4.05	2.25	2.05	
70.0							3.85	4.00	4.10	4.00	2.25	2.05	
72.0							3.50	3.65	3.75	4.00	2.20	2.00	
74.0							72.8 x 3.40	73.7 x 3.35	3.45	3.65	2.15	2.00	
76.0									3.15	3.35	2.15	2.00	
78.0									2.90	3.00	2.10	2.00	
80.0									78.6 x 2.80	79.7 x 2.75	2.10	2.00	
82.0											2.05	2.00	
84.0											2.05	2.00	
85.7											84.4 x 2.05	2.00	

次頁へつづく

HITACHI CX1800

固定ジブ定格総荷重表(マスト無)

(単位:t)

ブーム長さ(m) ジブ長さ(m)	57													
	13			19			25			31			37	
オフセット角度(°)	15		30	15		30	15		30	15		30	15	30
作業半径(m)	2本掛	1本掛	1本掛	2本掛	1本掛	1本掛	1本掛	1本掛	1本掛	1本掛	1本掛	1本掛	1本掛	1本掛
16.9	25.00	17.2 × 13.00												
18.0	25.00	13.00		19.5 × 18.00	19.8 × 13.00									
20.0	25.00	13.00	20.1 × 13.00	18.00	13.00									
22.0	24.15	13.00	13.00	18.00	13.00	23.9 × 10.60	22.3 × 12.00							
24.0	22.90	13.00	13.00	17.55	13.00	10.60	11.80			24.8 × 6.90				
26.0	20.95	13.00	12.75	17.15	13.00	10.35	11.50	27.8 × 8.40	6.85				27.4 × 4.00	
28.0	18.75	13.00	12.35	16.70	13.00	10.05	11.20	8.40	6.65				4.00	
30.0	16.90	13.00	12.00	16.35	13.00	9.75	10.95	8.25	6.45			31.7 × 5.10	3.85	
32.0	15.30	13.00	11.70	15.80	13.00	9.45	10.65	7.95	6.25	5.10			3.75	
34.0	13.90	13.00	11.40	14.35	13.00	9.20	10.45	7.75	6.10	5.05			3.60	35.5 × 2.70
36.0	12.65	12.65	11.15	13.10	13.00	8.95	10.20	7.50	5.90	4.95			3.50	2.70
38.0	11.55	11.55	10.90	12.00	12.00	8.75	10.00	7.30	5.75	4.85			3.35	2.70
40.0	10.60	10.60	10.65	11.00	11.00	8.50	9.80	7.10	5.65	4.80			3.25	2.65
42.0	9.70	9.70	10.20	10.10	10.10	8.30	9.60	6.95	5.50	4.70			3.15	2.60
44.0	8.95	8.95	9.40	9.30	9.30	8.15	9.40	6.75	5.35	4.60			3.10	2.50
46.0	8.25	8.25	8.65	8.60	8.60	7.95	9.15	6.60	5.25	4.55			3.00	2.45
48.0	7.60	7.60	8.00	7.95	7.95	7.80	8.45	6.45	5.15	4.50			2.90	2.40
50.0	7.00	7.00	7.35	7.35	7.35	7.65	7.85	6.30	5.00	4.40			2.85	2.35
52.0	6.45	6.45	6.80	6.80	6.80	7.25	7.30	6.15	4.90	4.35			2.75	2.30
54.0	5.95	5.95	6.30	6.30	6.30	6.75	6.75	6.05	4.85	4.30			2.70	2.25
56.0	5.45	5.45	5.75	5.85	5.85	6.25	6.30	5.95	4.75	4.25			2.60	2.25
58.0	4.95	4.95	5.25	5.35	5.35	5.80	5.85	5.85	4.65	4.20			2.55	2.20
60.0	4.50	4.50	4.75	4.90	4.90	5.30	5.40	5.75	4.55	4.15			2.50	2.15
62.0	4.10	4.10	4.30	4.45	4.45	4.85	4.95	5.30	4.50	4.10			2.45	2.15
64.0	63.6 × 3.80	63.8 × 3.80	3.90	4.05	4.05	4.40	4.55	4.85	4.45	4.10			2.40	2.10
66.0			64.3 × 3.85	3.70	3.70	4.00	4.15	4.45	4.35	4.05			2.35	2.10
68.0				3.35	3.35	3.60	3.80	4.05	4.10	4.05			2.30	2.05
70.0				69.4 × 3.15	69.6 × 3.15	3.25	3.45	3.65	3.75	4.00			2.25	2.05
72.0						70.3 × 3.20	3.15	3.30	3.40	3.70			2.20	2.00
74.0							2.85	3.00	3.10	3.35			2.20	2.00
76.0							75.4 × 2.65	2.65	2.80	3.05			2.15	2.00
78.0								76.3 × 2.60	2.55	2.70			2.10	2.00
80.0									2.30	2.45			2.10	2.00
82.0									81.2 × 2.15	2.15			2.10	2.00
84.0													82.3 × 2.10	2.00
86.0														2.00

CX1800

ブーム長さ(m) ジブ長さ(m)	60													
	13			19			25			31			37	
オフセット角度(°)	15		30	15		30	15		30	15		30	15	30
作業半径(m)	2本掛	1本掛	1本掛	2本掛	1本掛	1本掛	1本掛	1本掛	1本掛	1本掛	1本掛	1本掛	1本掛	1本掛
17.5	25.00	17.7 × 13.00												
18.0	25.00	13.00												
20.0	25.00	13.00	20.6 × 13.00	18.00	20.3 × 13.00									
22.0	24.15	13.00	13.00	18.00	13.00			22.8 × 12.00						
24.0	22.40	13.00	13.00	17.70	13.00	24.5 × 10.60	11.90			25.3 × 6.90				
26.0	20.75	13.00	12.85	17.25	13.00	10.45	11.60			6.90			27.9 × 4.00	
28.0	18.55	13.00	12.50	16.85	13.00	10.15	11.30	28.3 × 8.40	6.70				4.00	
30.0	16.65	13.00	12.15	16.50	13.00	9.85	11.00	8.30	6.50				3.90	
32.0	15.05	13.00	11.85	15.55	13.00	9.55	10.75	8.05	6.30	32.2 × 5.10			3.75	
34.0	13.65	13.00	11.55	14.15	13.00	9.30	10.55	7.80	6.15	5.10			3.65	
36.0	12.40	12.40	11.30	12.90	12.90	9.05	10.30	7.60	6.00	5.00			3.50	2.70
38.0	11.35	11.35	11.00	11.75	11.75	8.85	10.10	7.40	5.85	4.90			3.40	2.70
40.0	10.35	10.35	10.80	10.80	10.80	8.65	9.90	7.20	5.70	4.80			3.30	2.65
42.0	9.50	9.50	10.00	9.90	9.90	8.45	9.70	7.00	5.55	4.75			3.20	2.60
44.0	8.70	8.70	9.20	9.10	9.10	8.25	9.50	6.85	5.45	4.65			3.10	2.55
46.0	8.00	8.00	8.45	8.35	8.35	8.05	8.90	6.70	5.30	4.55			3.05	2.50
48.0	7.35	7.35	7.75	7.70	7.70	7.90	8.25	6.55	5.20	4.50			2.95	2.45
50.0	6.75	6.75	7.15	7.10	7.10	7.65	7.65	6.40	5.10	4.45			2.85	2.40
52.0	6.20	6.20	6.60	6.55	6.55	7.05	7.05	6.25	5.00	4.40			2.80	2.35
54.0	5.60	5.60	6.05	6.05	6.05	6.55	6.55	6.15	4.90	4.30			2.70	2.30
56.0	5.10	5.10	5.50	5.50	5.50	6.05	6.05	6.00	4.80	4.25			2.65	2.25
58.0	4.60	4.60	4.95	5.00	5.00	5.55	5.60	5.90	4.70	4.20			2.60	2.20
60.0	4.15	4.15	4.50	4.55	4.55	5.05	5.10	5.55	4.65	4.20			2.55	2.20
62.0	3.75	3.75	4.05	4.15	4.15	4.55	4.70	5.05	4.55	4.15			2.50	2.15
64.0	3.40	3.40	3.60	3.75	3.75	4.10	4.25	4.60	4.50	4.10			2.45	2.10
66.0	3.05	3.05	3.25	3.35	3.35	3.70	3.85	4.20	4.15	4.05			2.40	2.10
68.0	66.2 × 3.00	66.4 × 3.00	66.9 × 3.05	3.05	3.05	3.35	3.50	3.80	3.80	4.05			2.35	2.05
70.0				2.70	2.70	2.95	3.15	3.40	3.45	3.80			2.30	2.05
72.0				2.40	2.40	2.65	2.85	3.05	3.10	3.45			2.25	2.00
74.0					72.2 × 2.40	72.9 × 2.50	2.55	2.70	2.80	3.10			2.20	2.00
76.0							2.25	2.40	2.50	2.80			2.20	2.00
78.0							2.00	2.10	2.25	2.45			2.15	2.00
80.0								78.9 × 2.00	2.00	2.20			2.10	2.00
82.0														2.00

次頁へつづく

HITACHI CX1800

固定ジブ定格総荷重表(マスト無)

(単位:t)

ブーム長さ(m) ジブ長さ(m) オフセット角度(°)	63													
	13			19			25			31			37	
作業半径(m)	15		30	15		30	15		30	15		30	15	30
	2本掛	1本掛	1本掛	2本掛	1本掛	1本掛	1本掛	1本掛	1本掛	1本掛	1本掛	1本掛	1本掛	1本掛
18.0	25.00	18.3 × 13.00												
20.0	24.05	13.00	21.1 × 13.00	20.5 × 18.00	20.8 × 13.00									
22.0	22.15	13.00	13.00	18.00	13.00			23.3 × 12.00						
24.0	20.50	13.00	13.00	17.85	13.00	25.0 × 10.60		11.95			25.9 × 6.90			
26.0	19.05	13.00	13.00	17.40	13.00	10.55		11.65			6.90			
28.0	17.75	13.00	12.65	17.00	13.00	10.20		11.40	28.8 × 8.40		6.75		28.4 × 4.00	
30.0	16.50	13.00	12.30	16.60	13.00	9.95		11.10	8.35		6.55		3.90	
32.0	14.90	13.00	12.00	15.40	13.00	9.65		10.85	8.10		6.35	32.7 × 5.10	3.80	
34.0	13.50	13.00	11.70	13.95	13.00	9.40		10.60	7.90		6.20	5.10	3.65	
36.0	12.25	12.25	11.40	12.70	12.70	9.15		10.40	7.65		6.05	5.00	3.55	36.6 × 2.70
38.0	11.15	11.15	11.15	11.60	11.60	8.95		10.20	7.45		5.90	4.90	3.45	2.70
40.0	10.15	10.15	10.75	10.60	10.60	8.75		10.00	7.25		5.75	4.85	3.35	2.65
42.0	9.30	9.30	9.85	9.70	9.70	8.55		9.80	7.10		5.60	4.75	3.25	2.60
44.0	8.50	8.50	9.05	8.90	8.90	8.35		9.50	6.90		5.50	4.65	3.15	2.55
46.0	7.80	7.80	8.30	8.20	8.20	8.15		8.75	6.75		5.35	4.60	3.05	2.50
48.0	7.15	7.15	7.60	7.50	7.50	8.00		8.10	6.60		5.25	4.55	3.00	2.45
50.0	6.55	6.55	7.00	6.90	6.90	7.50		7.45	6.45		5.15	4.45	2.90	2.40
52.0	5.90	5.90	6.40	6.35	6.35	6.90		6.90	6.35		5.05	4.40	2.85	2.35
54.0	5.35	5.35	5.80	5.80	5.80	6.35		6.35	6.20		4.95	4.35	2.75	2.30
56.0	4.80	4.80	5.20	5.25	5.25	5.85		5.90	6.10		4.85	4.30	2.70	2.25
58.0	4.30	4.30	4.70	4.75	4.75	5.30		5.35	5.80		4.75	4.25	2.65	2.20
60.0	3.85	3.85	4.20	4.25	4.25	4.80		4.85	5.35		4.70	4.20	2.55	2.20
62.0	3.45	3.45	3.75	3.85	3.85	4.30		4.40	4.85		4.60	4.15	2.50	2.15
64.0	3.05	3.05	3.35	3.45	3.45	3.85		4.00	4.40		4.30	4.10	2.45	2.15
66.0	2.70	2.70	2.95	3.05	3.05	3.45		3.60	3.95		3.90	4.10	2.40	2.10
68.0	2.35	2.35	2.55	2.70	2.70	3.05		3.25	3.55		3.55	4.00	2.35	2.05
70.0	68.8 × 2.25	69.0 × 2.25	69.5 × 2.30	2.40	2.40	2.70		2.90	3.15		3.20	3.60	2.30	2.05
72.0				2.10	2.10	2.35		2.55	2.80		2.85	3.25	2.30	2.05
74.0						2.05		2.25	2.45		2.55	2.90	2.25	2.00
76.0									2.15		2.25	2.55	2.20	2.00
78.0											2.25	2.55	2.15	2.00
80.0														2.00
82.0														2.00

注

- (1) 上表に示す定格総荷重は、水平堅土上の定置荷役における値で転倒荷重の78%以内、および移動式クレーン構造規格で定める前方安定度1.15以上です。
- (2) 実際に吊り上げられる荷重は、上表の定格総荷重から「主フック + 補フック」などのつり具一切の質量を差し引いた値です。
100tフック...1.40t 60tフック...1.20t
25tフック...0.85t 13tフック...0.50t
- (3) 作業半径とは荷をつた状態での旋回中心からつり荷の重心までの水平距離です。
- (4) 主ブームに対するジブの取付け角(オフセット角)は、荷をつた状態です。
- (5) 表中の × は、作業半径m × 定格総荷重tを示します。
- (6) カウンタウエイトの質量は、標準仕様(67.1t)です。
- (7) 作業を行うときは必ずサイドフレームを規定位置まで拡張してください。

HITACHI CX1800

固定ジブ定格総荷重表(マスト付)

(単位:t)

ブーム長さ(m) ジブ長さ(m)	45													
	13			19			25			31			37	
オフセット角度(°)	15		30	15		30	15		30	15		30	15	30
作業半径(m)	2本掛	1本掛	1本掛	2本掛	1本掛	1本掛	1本掛	1本掛	1本掛	1本掛	1本掛	1本掛	1本掛	1本掛
14.9	25.00	15.1×13.00												
16.0	25.00	13.00		17.4×18.00	17.7×13.00									
18.0	25.00	13.00	13.00	18.00	13.00									
20.0	23.50	13.00	13.00	18.00	13.00	21.9×10.60	20.2×12.00							
22.0	22.10	13.00	13.00	17.45	13.00	10.60	11.80			22.7×6.90				
24.0	20.85	13.00	12.55	16.95	13.00	10.35	11.45	25.7×8.40	6.85			25.3×4.00		
26.0	19.75	13.00	12.10	16.45	13.00	9.95	11.10	8.40	6.60			4.00		
28.0	18.75	13.00	11.75	15.85	13.00	9.60	10.80	8.20	6.40	29.6×5.10		3.85		
30.0	17.85	13.00	11.35	15.05	13.00	9.30	10.50	7.90	6.20	5.10		3.70		
32.0	16.45	13.00	11.05	14.35	13.00	9.00	10.20	7.65	6.00	5.10		3.60	33.4×2.70	
34.0	15.05	13.00	10.75	13.70	13.00	8.75	9.95	7.40	5.80	4.95		3.45	2.70	
36.0	13.80	13.00	10.45	13.15	13.00	8.45	9.75	7.15	5.65	4.85		3.30	2.70	
38.0	12.65	12.65	10.20	12.60	12.60	8.25	9.50	6.95	5.50	4.75		3.20	2.65	
40.0	11.70	11.70	10.00	12.10	12.10	8.00	9.30	6.75	5.35	4.65		3.10	2.60	
42.0	10.80	10.80	9.75	11.20	11.20	7.85	9.10	6.55	5.20	4.60		3.00	2.50	
44.0	10.00	10.00	9.60	10.40	10.40	7.65	8.95	6.40	5.10	4.50		2.90	2.45	
46.0	9.30	9.30	9.40	9.65	9.65	7.50	8.75	6.20	4.95	4.40		2.80	2.40	
48.0	8.65	8.65	8.90	9.00	9.00	7.35	8.60	6.05	4.85	4.35		2.75	2.35	
50.0	8.10	8.10	8.30	8.40	8.40	7.20	8.45	5.95	4.75	4.30		2.65	2.30	
52.0	7.55	7.55	7.70	7.85	7.85	7.05	8.25	5.80	4.65	4.25		2.60	2.25	
54.0	53.2×7.25	53.5×7.25	53.9×7.20	7.35	7.35	6.95	7.70	5.70	4.55	4.20		2.50	2.20	
56.0				6.85	6.85	6.90	7.25	5.60	4.50	4.15		2.45	2.15	
58.0				6.45	6.45	6.65	6.80	5.50	4.40	4.10		2.40	2.15	
60.0				59.0×6.25	59.2×6.25	59.9×6.20	6.40	5.40	4.35	4.05		2.35	2.10	
62.0							6.00	5.35	4.25	4.05		2.30	2.10	
64.0							5.65	5.30	4.20	4.05		2.25	2.05	
66.0							65.0×5.50	65.9×5.30	4.15	4.05		2.20	2.05	
68.0									4.15	4.05		2.15	2.05	
70.0									4.10	4.05		2.15	2.00	
72.0									70.8×4.10	71.9×4.05		2.10	2.00	
74.0												2.10	2.00	
76.0												2.10	2.00	
77.9												76.6×2.10	2.00	

CX1800

ブーム長さ(m) ジブ長さ(m)	48													
	13			19			25			31			37	
オフセット角度(°)	15		30	15		30	15		30	15		30	15	30
作業半径(m)	2本掛	1本掛	1本掛	2本掛	1本掛	1本掛	1本掛	1本掛	1本掛	1本掛	1本掛	1本掛	1本掛	1本掛
15.4	25.00	15.7×13.00												
16.0	25.00	13.00		17.9×18.00										
18.0	25.00	13.00	18.5×13.00	18.00	18.2×13.00									
20.0	24.05	13.00	13.00	18.00	13.00			20.7×12.00						
22.0	22.65	13.00	13.00	17.60	13.00	22.4×10.60	11.90			23.3×6.90				
24.0	21.40	13.00	12.70	17.10	13.00	10.45	11.55			6.90		25.8×4.00		
26.0	20.25	13.00	12.30	16.65	13.00	10.10	11.20	26.2×8.40	6.65			4.00		
28.0	19.25	13.00	11.90	16.20	13.00	9.75	10.90	8.30	6.45			3.90		
30.0	17.90	13.00	11.55	15.45	13.00	9.40	10.60	8.00	6.25	30.1×5.10		3.75		
32.0	16.25	13.00	11.20	14.75	13.00	9.15	10.35	7.75	6.05	5.10		3.60	33.9×2.70	
34.0	14.80	13.00	10.90	14.10	13.00	8.85	10.10	7.50	5.90	5.00		3.50	2.70	
36.0	13.55	13.00	10.65	13.50	13.00	8.60	9.85	7.25	5.70	4.90		3.35	2.70	
38.0	12.45	12.45	10.40	12.85	12.85	8.35	9.65	7.05	5.55	4.80		3.25	2.65	
40.0	11.45	11.45	10.15	11.85	11.85	8.15	9.45	6.85	5.40	4.70		3.15	2.60	
42.0	10.55	10.55	9.95	10.95	10.95	7.95	9.25	6.65	5.30	4.60		3.05	2.55	
44.0	9.75	9.75	9.75	10.15	10.15	7.75	9.05	6.50	5.15	4.55		2.95	2.50	
46.0	9.05	9.05	9.35	9.40	9.40	7.60	8.90	6.30	5.05	4.45		2.85	2.40	
48.0	8.40	8.40	8.70	8.75	8.75	7.45	8.75	6.15	4.95	4.40		2.80	2.35	
50.0	7.80	7.80	8.05	8.15	8.15	7.30	8.60	6.05	4.80	4.30		2.70	2.30	
52.0	7.30	7.30	7.50	7.60	7.60	7.20	8.05	5.90	4.70	4.25		2.65	2.25	
54.0	6.80	6.80	6.95	7.10	7.10	7.05	7.50	5.80	4.65	4.20		2.55	2.25	
56.0	55.8×6.40	6.40	6.50	6.60	6.60	6.90	7.00	5.70	4.55	4.15		2.50	2.20	
58.0			56.5×6.35	6.20	6.20	6.40	6.55	5.60	4.45	4.10		2.45	2.15	
60.0				5.80	5.80	6.00	6.15	5.50	4.40	4.10		2.40	2.10	
62.0				61.6×5.50	61.8×5.50	5.60	5.75	5.40	4.35	4.05		2.35	2.10	
64.0						62.5×5.50	5.40	5.35	4.25	4.05		2.30	2.05	
66.0							5.05	5.20	4.20	4.05		2.25	2.05	
68.0							67.6×4.80	4.80	4.15	4.05		2.20	2.05	
70.0								68.5×4.70	4.15	4.05		2.15	2.00	
72.0									4.10	4.05		2.15	2.00	
74.0									73.4×4.05	4.05		2.10	2.00	
76.0										74.5×4.00		2.10	2.00	
78.0												2.10	2.00	
80.0												79.2×2.05	2.00	
80.5													2.00	

次頁へつづく

HITACHI CX1800

固定ジブ定格総荷重表(マスト付)

(単位 : t)

ブーム長さ(m) ジブ長さ(m) オフセット角度(°)	51												
	13			19			25			31			37
作業半径(m)	15	30	15	30	15	30	15	30	15	30	15	30	
15.9	2本掛	1本掛	1本掛	2本掛	1本掛	1本掛	1本掛	1本掛	1本掛	1本掛	1本掛	1本掛	
16.0	25.00	16.2 × 13.00											
16.0	25.00												
18.0	25.00	13.00	19.0 × 13.00	18.4 × 18.00	18.7 × 13.00								
20.0	24.60	13.00	13.00	18.00	13.00			21.3 × 12.00					
22.0	23.15	13.00	13.00	17.75	13.00	22.9 × 10.60	12.00		23.8 × 6.90				
24.0	21.90	13.00	12.85	17.25	13.00	10.55	11.65		6.90				
26.0	20.80	13.00	12.45	16.80	13.00	10.20	11.30	26.8 × 8.40	6.75		26.3 × 4.00		
28.0	19.65	13.00	12.05	16.40	13.00	9.85	11.00	8.35	6.50		3.95		
30.0	17.75	13.00	11.70	15.85	13.00	9.55	10.70	8.10	6.30	30.6 × 5.10	3.80		
32.0	16.10	13.00	11.40	15.10	13.00	9.25	10.45	7.80	6.15	5.10	3.65		
34.0	14.65	13.00	11.10	14.45	13.00	9.00	10.20	7.60	5.95	5.00	3.55	34.5 × 2.70	
36.0	13.40	13.00	10.80	13.85	13.00	8.75	10.00	7.35	5.80	4.90	3.40	2.70	
38.0	12.30	12.30	10.55	12.75	12.75	8.50	9.75	7.15	5.65	4.80	3.30	2.70	
40.0	11.30	11.30	10.30	11.70	11.70	8.30	9.55	6.95	5.50	4.75	3.20	2.60	
42.0	10.40	10.40	10.10	10.80	10.80	8.10	9.35	6.75	5.35	4.65	3.10	2.55	
44.0	9.60	9.60	9.90	10.00	10.00	7.90	9.20	6.60	5.25	4.55	3.00	2.50	
46.0	8.90	8.90	9.25	9.25	9.25	7.75	9.00	6.40	5.10	4.50	2.90	2.45	
48.0	8.25	8.25	8.55	8.60	8.60	7.55	8.85	6.25	5.00	4.40	2.80	2.40	
50.0	7.65	7.65	7.90	8.00	8.00	7.40	8.45	6.10	4.90	4.35	2.75	2.35	
52.0	7.10	7.10	7.35	7.40	7.40	7.30	7.90	6.00	4.80	4.30	2.65	2.30	
54.0	6.60	6.60	6.80	6.90	6.90	7.15	7.35	5.85	4.70	4.25	2.60	2.25	
56.0	6.15	6.15	6.35	6.45	6.45	6.75	6.85	5.75	4.60	4.20	2.55	2.20	
58.0	5.70	5.70	5.90	6.00	6.00	6.30	6.40	5.65	4.55	4.15	2.50	2.15	
60.0	58.4 × 5.60	58.6 × 5.60	59.1 × 5.65	5.80	5.60	5.85	6.00	5.55	4.45	4.10	2.40	2.15	
62.0				5.20	5.20	5.45	5.60	5.50	4.40	4.10	2.35	2.10	
64.0				4.80	4.80	5.00	5.25	5.40	4.30	4.05	2.30	2.10	
66.0				64.2 × 4.75	64.4 × 4.75	65.1 × 4.75	4.85	5.05	4.25	4.05	2.25	2.05	
68.0							4.50	4.65	4.20	4.00	2.25	2.05	
70.0							4.15	4.25	4.15	4.00	2.20	2.00	
72.0							70.2 × 4.10	71.1 × 4.05	4.05	4.00	2.15	2.00	
74.0									3.75	3.90	2.15	2.00	
76.0									3.45	3.60	2.10	2.00	
78.0										77.1 × 3.40	2.10	2.00	
80.0											2.05	2.00	
82.0											81.8 × 2.05	2.00	
83.1												2.00	

CX1800

ブーム長さ(m) ジブ長さ(m) オフセット角度(°)	54												
	13			19			25			31			37
作業半径(m)	15	30	15	30	15	30	15	30	15	30	15	30	
16.4	2本掛	1本掛	1本掛	2本掛	1本掛	1本掛	1本掛	1本掛	1本掛	1本掛	1本掛	1本掛	
16.4	25.00	16.7 × 13.00											
18.0	25.00	13.00	19.6 × 13.00	19.0 × 18.00	19.2 × 13.00								
20.0	25.00	13.00	13.00	18.00	13.00			21.8 × 12.00					
22.0	23.65	13.00	13.00	17.90	13.00	23.4 × 10.60	12.00						
24.0	22.40	13.00	13.00	17.40	13.00	10.60	11.70		24.3 × 6.90				
26.0	21.30	13.00	12.60	17.00	13.00	10.30	11.40	27.3 × 8.40	6.80		26.8 × 4.00		
28.0	19.45	13.00	12.20	16.55	13.00	9.95	11.10	8.40	6.60		3.95		
30.0	17.55	13.00	11.90	16.20	13.00	9.65	10.85	8.15	6.40	31.1 × 5.10	3.85		
32.0	15.90	13.00	11.55	15.45	13.00	9.35	10.55	7.90	6.20	5.10	3.70		
34.0	14.45	13.00	11.25	14.80	13.00	9.10	10.30	7.65	6.00	5.05	3.55	35.0 × 2.70	
36.0	13.20	13.00	11.00	13.65	13.00	8.85	10.10	7.45	5.85	4.95	3.45	2.70	
38.0	12.10	12.10	10.70	12.50	12.50	8.60	9.85	7.20	5.70	4.85	3.35	2.70	
40.0	11.10	11.10	10.50	11.50	11.50	8.40	9.65	7.05	5.55	4.75	3.25	2.65	
42.0	10.20	10.20	10.25	10.60	10.60	8.20	9.45	6.85	5.45	4.65	3.15	2.55	
44.0	9.40	9.40	9.80	9.80	9.80	8.00	9.30	6.65	5.30	4.60	3.05	2.50	
46.0	8.65	8.65	9.05	9.05	9.05	7.85	9.10	6.50	5.20	4.50	2.95	2.45	
48.0	8.00	8.00	8.35	8.35	8.35	7.70	8.90	6.35	5.05	4.45	2.85	2.40	
50.0	7.40	7.40	7.75	7.75	7.75	7.55	8.25	6.20	4.95	4.40	2.80	2.35	
52.0	6.85	6.85	7.15	7.20	7.20	7.40	7.70	6.10	4.85	4.30	2.70	2.30	
54.0	6.35	6.35	6.60	6.70	6.70	7.10	7.15	5.95	4.75	4.25	2.65	2.25	
56.0	5.90	5.90	6.15	6.20	6.20	6.60	6.65	5.85	4.70	4.20	2.60	2.20	
58.0	5.40	5.40	5.65	5.75	5.75	6.10	6.20	5.75	4.60	4.15	2.50	2.20	
60.0	4.95	4.95	5.15	5.35	5.35	5.65	5.80	5.65	4.50	4.15	2.45	2.15	
62.0	61.0 × 4.75	61.2 × 4.75	61.7 × 4.80	4.90	4.90	5.25	5.40	5.55	4.45	4.10	2.40	2.10	
64.0				4.50	4.50	4.80	5.00	5.25	4.40	4.05	2.35	2.10	
66.0				4.10	4.10	4.35	4.60	4.85	4.30	4.05	2.30	2.05	
68.0				66.8 × 4.00	67.0 × 4.00	67.7 × 4.00	4.20	4.40	4.25	4.05	2.25	2.05	
70.0							3.85	4.05	4.15	4.00	2.25	2.05	
72.0							3.55	3.65	3.80	4.00	2.20	2.00	
74.0							72.8 × 3.40	73.7 × 3.35	3.50	3.70	2.15	2.00	
76.0									3.20	3.35	2.15	2.00	
78.0									2.90	3.05	2.10	2.00	
80.0									78.6 × 2.85	79.7 × 2.80	2.10	2.00	
82.0											2.05	2.00	
84.0											2.05	2.00	
85.7											84.4 × 2.05	2.00	

次頁へつづく

HITACHI CX1800

固定ジブ定格総荷重表(マスト付)

(単位:t)

ブーム長さ(m) ジブ長さ(m) オフセット角度(°)	57													
	13			19			25			31			37	
作業半径(m)	15		30	15		30	15		30	15		30	15	30
	2本掛	1本掛	1本掛	2本掛	1本掛	1本掛	1本掛	1本掛	1本掛	1本掛	1本掛	1本掛	1本掛	1本掛
16.9	25.00	17.2×13.00												
18.0	25.00	13.00		19.5×18.00	19.8×13.00									
20.0	25.00	13.00	20.1×13.00	18.00	13.00									
22.0	24.15	13.00	13.00	18.00	13.00	23.9×10.60	22.3×12.00							
24.0	22.90	13.00	13.00	17.55	13.00	10.60	11.80			24.8×6.90				
26.0	21.60	13.00	12.75	17.15	13.00	10.35	11.50	27.8×8.40	6.85				27.4×4.00	
28.0	19.35	13.00	12.35	16.70	13.00	10.05	11.20	8.40	6.65				4.00	
30.0	17.40	13.00	12.00	16.35	13.00	9.75	10.95	8.25	6.45			31.7×5.10	3.85	
32.0	15.75	13.00	11.70	15.80	13.00	9.45	10.65	7.95	6.25	5.10			3.75	
34.0	14.30	13.00	11.40	14.80	13.00	9.20	10.45	7.75	6.10	5.05			3.60	35.5×2.70
36.0	13.05	13.00	11.15	13.50	13.00	8.95	10.20	7.50	5.90	4.95			3.50	2.70
38.0	11.90	11.90	10.90	12.35	12.35	8.75	10.00	7.30	5.75	4.85			3.35	2.70
40.0	10.90	10.90	10.65	11.35	11.35	8.50	9.80	7.10	5.65	4.80			3.25	2.65
42.0	10.00	10.00	10.40	10.45	10.45	8.30	9.60	6.95	5.50	4.70			3.15	2.60
44.0	9.20	9.20	9.70	9.60	9.60	8.15	9.40	6.75	5.35	4.60			3.10	2.50
46.0	8.50	8.50	8.90	8.85	8.85	7.95	9.25	6.60	5.25	4.55			3.00	2.45
48.0	7.80	7.80	8.20	8.20	8.20	7.80	8.75	6.45	5.15	4.50			2.90	2.40
50.0	7.20	7.20	7.60	7.60	7.60	7.65	8.10	6.30	5.00	4.40			2.85	2.35
52.0	6.65	6.65	7.00	7.00	7.00	7.50	7.50	6.15	4.90	4.35			2.75	2.30
54.0	6.15	6.15	6.45	6.50	6.50	6.95	7.00	6.05	4.85	4.30			2.70	2.25
56.0	5.60	5.60	5.95	6.00	6.00	6.45	6.50	5.95	4.75	4.25			2.60	2.25
58.0	5.10	5.10	5.40	5.55	5.55	5.95	6.05	5.85	4.65	4.20			2.55	2.20
60.0	4.65	4.65	4.90	5.05	5.05	5.50	5.60	5.75	4.55	4.15			2.50	2.15
62.0	4.25	4.25	4.45	4.60	4.60	5.00	5.15	5.50	4.50	4.10			2.45	2.15
64.0	63.6×3.90	63.8×3.90	4.00	4.20	4.20	4.55	4.75	5.05	4.45	4.10			2.40	2.10
66.0			64.3×3.95	3.80	3.80	4.15	4.35	4.60	4.35	4.05			2.35	2.10
68.0				3.45	3.45	3.70	3.95	4.20	4.25	4.05			2.30	2.05
70.0				69.4×3.25	69.6×3.25	3.35	3.60	3.80	3.90	4.00			2.25	2.05
72.0						70.3×3.30	3.25	3.45	3.55	3.85			2.20	2.00
74.0							2.95	3.10	3.25	3.50			2.20	2.00
76.0							75.4×2.75	2.75	2.95	3.15			2.15	2.00
78.0								76.3×2.70	2.65	2.85			2.10	2.00
80.0									2.40	2.55			2.10	2.00
82.0									81.2×2.20	2.25			2.10	2.00
84.0										82.3×2.20			2.05	2.00
86.0														2.00

CX1800

ブーム長さ(m) ジブ長さ(m) オフセット角度(°)	60													
	13			19			25			31			37	
作業半径(m)	15		30	15		30	15		30	15		30	15	30
	2本掛	1本掛	1本掛	2本掛	1本掛	1本掛	1本掛	1本掛	1本掛	1本掛	1本掛	1本掛	1本掛	1本掛
17.5	25.00	17.7×13.00												
18.0	25.00	13.00												
20.0	25.00	13.00	20.6×13.00	18.00	20.3×13.00									
22.0	24.60	13.00	13.00	18.00	13.00			22.8×12.00						
24.0	23.35	13.00	13.00	17.70	13.00	24.5×10.60	11.90			25.3×6.90				
26.0	21.35	13.00	12.85	17.25	13.00	10.45	11.60			6.90			27.9×4.00	
28.0	19.10	13.00	12.50	16.85	13.00	10.15	11.30	28.3×8.40	6.70				4.00	
30.0	17.20	13.00	12.15	16.50	13.00	9.85	11.00	8.30	6.50				3.90	
32.0	15.50	13.00	11.85	16.05	13.00	9.55	10.75	8.05	6.30	32.2×5.10			3.75	
34.0	14.05	13.00	11.55	14.55	13.00	9.30	10.55	7.80	6.15	5.10			3.65	
36.0	12.80	12.80	11.30	13.30	13.00	9.05	10.30	7.60	6.00	5.00			3.50	2.70
38.0	11.65	11.65	11.00	12.15	12.15	8.85	10.10	7.40	5.85	4.90			3.40	2.70
40.0	10.65	10.65	10.80	11.10	11.10	8.65	9.90	7.20	5.70	4.80			3.30	2.65
42.0	9.75	9.75	10.30	10.20	10.20	8.45	9.70	7.00	5.55	4.75			3.20	2.60
44.0	8.95	8.95	9.45	9.40	9.40	8.25	9.50	6.85	5.45	4.65			3.10	2.55
46.0	8.25	8.25	8.70	8.65	8.65	8.05	9.20	6.70	5.30	4.55			3.05	2.50
48.0	7.55	7.55	8.00	7.95	7.95	7.90	8.50	6.55	5.20	4.50			2.95	2.45
50.0	6.95	6.95	7.35	7.35	7.35	7.75	7.90	6.40	5.10	4.45			2.85	2.40
52.0	6.40	6.40	6.75	6.75	6.75	7.30	7.30	6.25	5.00	4.40			2.80	2.35
54.0	5.85	5.85	6.25	6.25	6.25	6.75	6.75	6.15	4.90	4.30			2.70	2.30
56.0	5.30	5.30	5.65	5.75	5.75	6.20	6.25	6.00	4.80	4.25			2.65	2.25
58.0	4.75	4.75	5.15	5.20	5.20	5.75	5.80	5.90	4.70	4.20			2.60	2.20
60.0	4.30	4.30	4.60	4.75	4.75	5.20	5.35	5.70	4.65	4.20			2.55	2.20
62.0	3.90	3.90	4.15	4.30	4.30	4.75	4.85	5.25	4.55	4.15			2.50	2.15
64.0	3.50	3.50	3.70	3.85	3.85	4.30	4.45	4.80	4.50	4.10			2.45	2.10
66.0	3.10	3.10	3.30	3.50	3.50	3.85	4.05	4.35	4.35	4.05			2.40	2.10
68.0	66.2×3.10	66.4×3.10	66.9×3.15	3.15	3.15	3.45	3.65	3.95	3.95	4.05			2.35	2.05
70.0				2.80	2.80	3.05	3.30	3.55	3.60	4.00			2.30	2.05
72.0				2.50	2.50	2.70	2.95	3.20	3.25	3.60			2.25	2.00
74.0					72.2×2.47	72.9×2.55	2.65	2.85	2.95	3.25			2.20	2.00
76.0							2.35	2.50	2.65	2.90			2.20	2.00
78.0							2.10	2.20	2.35	2.60			2.15	2.00
80.0								78.9×2.05	2.10	2.30			2.10	2.00
82.0										2.00			2.05	2.00
84.0														2.00

次頁へつづく

HITACHI CX1800

固定ジブ定格総荷重表(マスト付)

(単位:t)

ブーム長さ(m) ジブ長さ(m) オフセット角度(°)	63													
	13			19			25			31			37	
作業半径(m)	15		30	15		30	15		30	15		30	15	30
	2本掛	1本掛	1本掛	2本掛	1本掛	1本掛	1本掛	1本掛	1本掛	1本掛	1本掛	1本掛	1本掛	1本掛
18.0	25.00	18.3 × 13.00												
20.0	25.00	13.00	21.1 × 13.00	20.5 × 18.00	20.8 × 13.00									
22.0	23.70	13.00	13.00	18.00	13.00			23.3 × 12.00						
24.0	21.95	13.00	13.00	17.85	13.00	25.0 × 10.60		11.95		25.9 × 6.90				
26.0	20.45	13.00	13.00	17.40	13.00	10.55		11.65		6.90				
28.0	18.85	13.00	12.65	17.00	13.00	10.20		11.40	28.8 × 8.40	6.75			28.4 × 4.00	
30.0	16.90	13.00	12.30	16.65	13.00	9.95		11.10	8.35	6.55			3.90	
32.0	15.25	13.00	12.00	15.80	13.00	9.65		10.85	8.10	6.35	32.7 × 5.10		3.80	
34.0	13.80	13.00	11.70	14.30	13.00	9.40		10.60	7.90	6.20	5.10		3.65	
36.0	12.55	12.55	11.40	13.05	13.00	9.15		10.40	7.65	6.05	5.00		3.55	36.6 × 2.70
38.0	11.40	11.40	11.15	11.90	11.90	8.95		10.20	7.45	5.90	4.90		3.45	2.70
40.0	10.40	10.40	10.95	10.85	10.85	8.75		10.00	7.25	5.75	4.85		3.35	2.65
42.0	9.50	9.50	10.05	9.95	9.95	8.55		9.80	7.10	5.60	4.75		3.25	2.60
44.0	8.70	8.70	9.20	9.10	9.10	8.35		9.60	6.90	5.50	4.65		3.15	2.55
46.0	7.95	7.95	8.45	8.35	8.35	8.15		9.45	6.75	5.35	4.60		3.05	2.50
48.0	7.30	7.30	7.75	7.70	7.70	8.00		9.30	6.60	5.25	4.55		3.00	2.45
50.0	6.65	6.65	7.10	7.05	7.05	7.85		9.15	6.45	5.15	4.45		2.90	2.40
52.0	6.05	6.05	6.50	6.50	6.50	7.65		9.00	6.35	5.05	4.40		2.85	2.35
54.0	5.45	5.45	5.90	5.95	5.95	7.50		8.85	6.20	4.95	4.35		2.75	2.30
56.0	4.90	4.90	5.35	5.35	5.35	7.35		8.70	6.10	4.85	4.30		2.70	2.25
58.0	4.40	4.40	4.80	4.85	4.85	7.20		8.55	6.00	4.75	4.25		2.65	2.20
60.0	3.90	3.90	4.30	4.35	4.35	7.05		8.40	5.90	4.70	4.20		2.55	2.20
62.0	3.50	3.50	3.80	3.90	3.90	6.90		8.25	5.80	4.65	4.15		2.50	2.15
64.0	3.10	3.10	3.35	3.50	3.50	6.75		8.10	5.70	4.60	4.10		2.45	2.15
66.0	2.70	2.70	2.95	3.10	3.10	6.60		7.95	5.60	4.55	4.10		2.40	2.10
68.0	2.35	2.35	2.60	2.75	2.75	6.45		7.80	5.50	4.50	4.05		2.35	2.05
70.0	68.8 × 2.25	69.0 × 2.25	69.5 × 2.30	2.40	2.40	2.75		2.95	3.25	3.25	3.70		2.30	2.05
72.0				2.10	2.10	2.40		2.60	2.85	2.90	3.30		2.30	2.05
74.0						2.05		2.30	2.50	2.60	2.95		2.25	2.00
76.0								2.00	2.20	2.30	2.60		2.20	2.00
78.0										2.00	2.30		2.15	2.00
80.0											2.00		2.00	2.00
82.0													2.00	2.00

CX1800

ブーム長さ(m) ジブ長さ(m) オフセット角度(°)	66													
	13			19			25			31			37	
作業半径(m)	15		30	15		30	15		30	15		30	15	30
	2本掛	1本掛	1本掛	2本掛	1本掛	1本掛	1本掛	1本掛	1本掛	1本掛	1本掛	1本掛	1本掛	1本掛
18.5	25.00	18.8 × 13.00												
20.0	24.35	13.00	21.6 × 13.00	21.0 × 18.00	21.3 × 13.00									
22.0	22.50	13.00	13.00	18.00	13.00			23.9 × 12.00						
24.0	20.85	13.00	13.00	17.95	13.00	25.5 × 10.60		12.00						
26.0	19.35	13.00	13.00	17.55	13.00	10.60		11.75		26.4 × 6.90				
28.0	18.05	13.00	12.75	17.15	13.00	10.30		11.45	29.4 × 8.40	6.75			28.9 × 4.00	
30.0	16.80	13.00	12.40	16.75	13.00	10.00		11.20	8.40	6.60			3.95	
32.0	15.30	13.00	12.10	15.80	13.00	9.75		10.95	8.15	6.40	33.2 × 5.10		3.80	
34.0	13.85	13.00	11.80	14.35	13.00	9.50		10.70	7.95	6.25	5.10		3.70	
36.0	12.55	12.55	11.55	13.05	13.00	9.25		10.50	7.75	6.10	5.05	3.60	37.1 × 2.70	
38.0	11.45	11.45	11.30	11.90	11.90	9.05		10.30	7.55	5.95	4.95	3.45	2.70	
40.0	10.45	10.45	11.05	10.90	10.90	8.85		10.10	7.35	5.80	4.85	3.35	2.65	
42.0	9.55	9.55	10.10	9.95	9.95	8.65		9.90	7.15	5.65	4.75	3.30	2.60	
44.0	8.70	8.70	9.25	9.15	9.15	8.45		9.70	7.00	5.55	4.70	3.20	2.55	
46.0	8.00	8.00	8.50	8.40	8.40	8.25		9.50	6.85	5.45	4.60	3.10	2.50	
48.0	7.30	7.30	7.80	7.70	7.70	8.10		9.30	6.70	5.30	4.55	3.00	2.45	
50.0	6.70	6.70	7.15	7.10	7.10	7.70		9.15	6.55	5.20	4.50	2.95	2.40	
52.0	6.05	6.05	6.55	6.50	6.50	7.10		9.00	6.40	5.10	4.45	2.85	2.35	
54.0	5.45	5.45	5.95	5.95	5.95	6.55		8.85	6.30	5.00	4.35	2.80	2.30	
56.0	4.90	4.90	5.40	5.40	5.40	6.00		8.70	6.15	4.90	4.30	2.75	2.25	
58.0	4.40	4.40	4.85	4.85	4.85	5.45		8.55	6.00	4.85	4.25	2.65	2.25	
60.0	3.95	3.95	4.35	4.35	4.35	4.95		8.40	5.90	4.75	4.20	2.60	2.20	
62.0	3.50	3.50	3.85	3.90	3.90	4.45		8.25	5.80	4.65	4.20	2.55	2.15	
64.0	3.10	3.10	3.40	3.50	3.50	4.00		8.10	5.70	4.60	4.15	2.50	2.15	
66.0	2.70	2.70	3.00	3.10	3.10	3.55		7.95	5.60	4.55	4.10	2.45	2.10	
68.0	2.35	2.35	2.60	2.75	2.75	3.15		7.80	5.50	4.50	4.10	2.40	2.10	
70.0	2.05	2.05	2.25	2.40	2.40	2.75		7.65	5.40	4.45	4.05	2.35	2.05	
72.0				2.05	2.05	2.40		7.50	5.30	4.40	4.00	2.30	2.05	
74.0						2.05		7.35	5.20	4.35	3.95	2.25	2.00	
76.0								7.20	5.10	4.30	3.90	2.20	2.00	
78.0								7.05	5.00	4.25	3.85	2.15	2.00	
80.0								6.90	4.90	4.20	3.80	2.10	2.00	

次頁へつづく

HITACHI CX1800

固定ジブ定格総荷重表(マスト付)

(単位:t)

ブーム長さ(m)	69													
ジブ長さ(m)	13			19			25			31			37	
オフセット角度(°)	15		30	15		30	15		30	15		30	15	30
作業半径(m)	2本掛	1本掛	1本掛	2本掛	1本掛	1本掛	1本掛	1本掛	1本掛	1本掛	1本掛	1本掛	1本掛	1本掛
19.0	23.00	19.3 × 13.00												
20.0	22.05	13.00		21.6 × 18.00	21.8 × 13.00									
22.0	20.25	13.00	22.2 × 13.00	18.00	13.00									
24.0	18.70	13.00	13.00	18.00	13.00		24.4 × 12.00							
26.0	17.30	13.00	13.00	17.45	13.00	10.60	11.80			26.9 × 6.90				
28.0	16.05	13.00	12.85	16.20	13.00	10.40	11.55	29.9 × 8.40	6.80			29.4 × 4.00		
30.0	14.95	13.00	12.55	15.10	13.00	10.10	11.30	8.40	6.65			3.95		
32.0	13.90	13.00	12.25	14.05	13.00	9.85	11.05	8.25	6.45	33.7 × 5.10		3.85		
34.0	12.95	12.50	11.95	13.10	12.70	9.60	10.80	8.00	6.30	5.10	3.70			
36.0	12.05	11.70	11.70	12.25	11.90	9.35	10.60	7.80	6.15	5.05	3.60	37.6 × 2.70		
38.0	11.20	10.95	11.25	11.45	11.15	9.15	10.35	7.60	6.00	4.95	3.50	2.70		
40.0	10.15	10.15	10.55	10.65	10.45	8.90	10.15	7.40	5.85	4.85	3.40	2.70		
42.0	9.25	9.25	9.85	9.70	9.70	8.75	10.00	7.25	5.75	4.80	3.30	2.60		
44.0	8.45	8.45	9.05	8.90	8.90	8.55	9.40	7.05	5.60	4.70	3.20	2.55		
46.0	7.70	7.70	8.25	8.15	8.15	8.35	8.75	6.90	5.50	4.65	3.15	2.50		
48.0	7.05	7.05	7.55	7.45	7.45	8.15	8.05	6.75	5.35	4.60	3.05	2.45		
50.0	6.35	6.35	6.90	6.80	6.80	7.50	7.40	6.60	5.25	4.50	2.95	2.40		
52.0	5.70	5.70	6.30	6.20	6.20	6.85	6.80	6.50	5.15	4.45	2.90	2.35		
54.0	5.10	5.10	5.65	5.60	5.60	6.30	6.30	6.35	5.05	4.40	2.85	2.35		
56.0	4.55	4.55	5.05	5.00	5.00	5.75	5.70	6.25	4.95	4.35	2.75	2.30		
58.0	4.05	4.05	4.50	4.50	4.50	5.15	5.20	5.75	4.90	4.30	2.70	2.25		
60.0	3.55	3.55	4.00	4.00	4.00	4.65	4.65	5.20	4.80	4.25	2.65	2.20		
62.0	3.10	3.10	3.50	3.55	3.55	4.15	4.20	4.70	4.55	4.20	2.60	2.20		
64.0	2.70	2.70	3.10	3.15	3.15	3.65	3.75	4.25	4.10	4.15	2.50	2.15		
66.0	2.30	2.30	2.65	2.75	2.75	3.25	3.35	3.80	3.70	4.15	2.45	2.10		
68.0		2.15	2.30	2.35	2.35	2.85	2.95	3.35	3.30	3.85	2.40	2.10		
70.0				2.00	2.00	2.45	2.60	2.95	2.95	3.45	2.40	2.05		
72.0							2.10	2.25	2.60	3.05	2.35	2.05		
74.0								2.25	2.25	2.70	2.30	2.05		
76.0										2.35	2.20	2.00		
78.0										2.00		2.00		
80.0												2.00		

CX1800

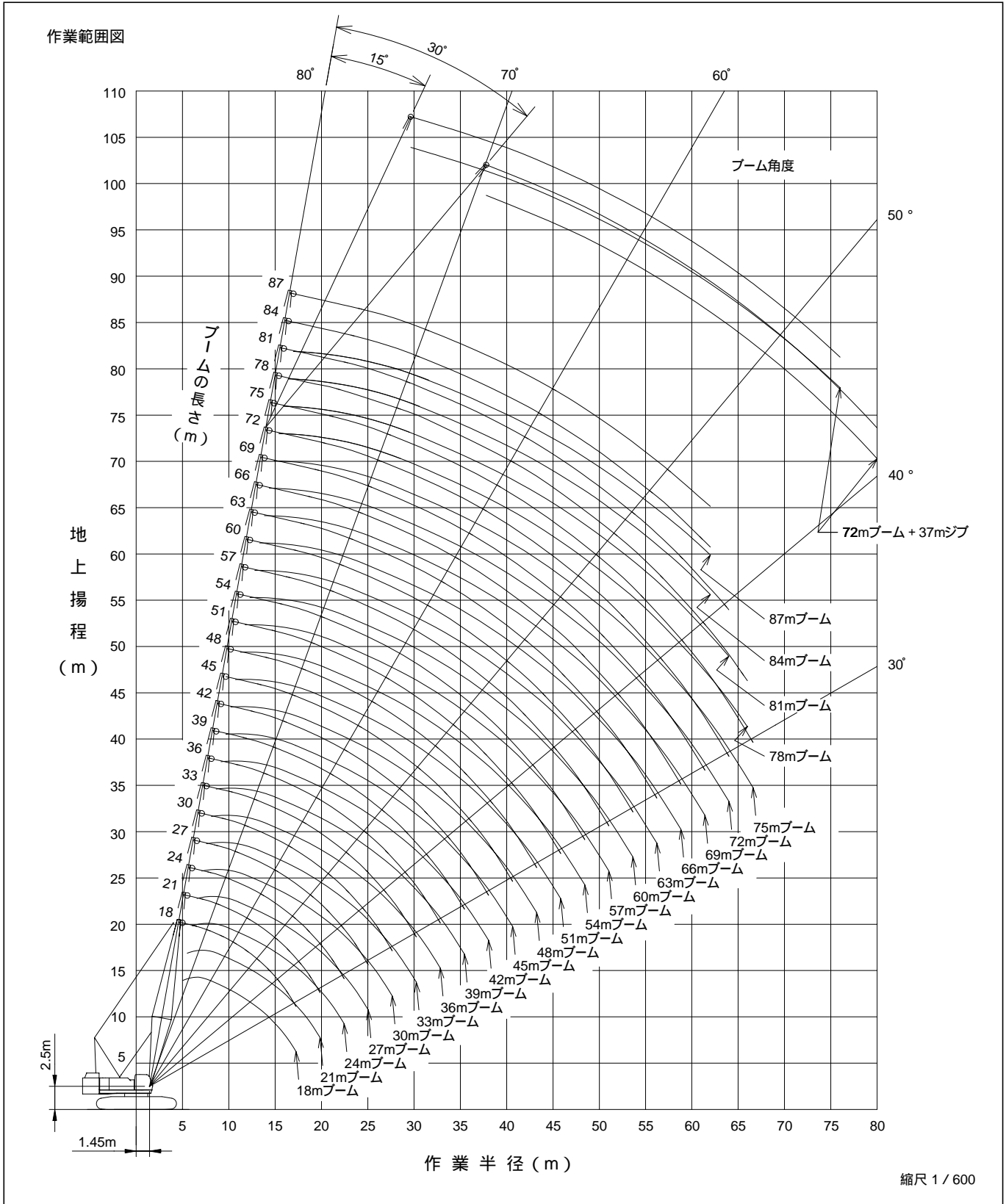
ブーム長さ(m)	72													
ジブ長さ(m)	13			19			25			31			37	
オフセット角度(°)	15		30	15		30	15		30	15		30	15	30
作業半径(m)	2本掛	1本掛	1本掛	2本掛	1本掛	1本掛	1本掛	1本掛	1本掛	1本掛	1本掛	1本掛	1本掛	1本掛
19.5	20.30	19.8 × 13.00												
20.0	19.85	13.00												
22.0	18.20	13.00	22.7 × 13.00	22.1 × 18.00	22.4 × 13.00									
24.0	16.75	13.00	13.00	16.85	13.00		24.9 × 12.00							
26.0	15.45	13.00	13.00	15.55	13.00	26.5 × 10.60	11.90			27.4 × 6.90				
28.0	14.30	13.00	12.95	14.40	13.00	10.45	11.60			6.85				
30.0	13.25	12.75	12.65	13.40	12.90	10.15	11.35	30.4 × 8.40	6.70			4.00		
32.0	12.25	11.85	12.20	12.45	12.05	9.90	11.10	8.30	6.50			3.85		
34.0	11.40	11.05	11.35	11.55	11.25	9.65	10.90	8.05	6.35	34.3 × 5.10		3.75		
36.0	10.60	10.30	10.60	10.75	10.50	9.45	10.65	7.85	6.20	5.05	3.65			
38.0	9.85	9.60	9.90	10.00	9.80	9.20	9.95	7.65	6.05	5.00	3.55	38.1 × 2.75		
40.0	9.15	8.95	9.25	9.35	9.15	9.00	9.30	7.45	5.90	4.90	3.45	2.70		
42.0	8.50	8.35	8.60	8.70	8.55	8.80	8.70	7.30	5.80	4.80	3.35	2.65		
44.0	7.90	7.75	8.05	8.10	8.00	8.40	8.15	7.15	5.65	4.75	3.25	2.55		
46.0	7.30	7.25	7.50	7.55	7.45	7.85	7.65	7.00	5.55	4.65	3.15	2.50		
48.0	6.80	6.75	7.00	7.00	7.00	7.35	7.15	6.85	5.40	4.60	3.10	2.45		
50.0	6.30	6.25	6.50	6.50	6.50	6.85	6.70	6.70	5.30	4.55	3.00	2.40		
52.0	5.85	5.85	6.05	6.05	6.05	6.40	6.25	6.55	5.20	4.50	2.95	2.40		
54.0	5.05	5.05	5.60	5.55	5.55	5.95	5.85	6.25	5.10	4.40	2.85	2.35		
56.0	4.50	4.50	5.00	4.95	4.95	5.55	5.45	5.85	5.00	4.35	2.80	2.30		
58.0	3.95	3.95	4.45	4.40	4.40	5.15	5.10	5.45	4.95	4.30	2.75	2.25		
60.0	3.50	3.50	3.95	3.95	3.95	4.60	4.60	5.10	4.85	4.25	2.65	2.20		
62.0	3.05	3.05	3.50	3.45	3.45	4.10	4.15	4.65	4.50	4.20	2.60	2.20		
64.0	2.60	2.60	3.05	3.05	3.05	3.65	3.70	4.20	4.05	4.20	2.55	2.15		
66.0	2.25	2.25	2.60	2.65	2.65	3.20	3.25	3.75	3.60	4.15	2.50	2.15		
68.0		2.05	2.20	2.25	2.25	2.80	2.90	3.30	3.20	3.80	2.45	2.10		
70.0					2.15	2.40	2.50	2.90	2.85	3.40	2.40	2.10		
72.0						2.05	2.15	2.55	2.50	3.00	2.35	2.05		
74.0								2.20	2.15	2.65	2.30	2.05		
76.0										2.30	2.15	2.00		
78.0												2.00		
80.0													2.00	

注

- (1) 上表に示す定格総荷重は、水平堅土上の定置荷役における値で転倒荷重の78%以内、および移動式クレーン構造規格で定める前方安定度1.15以上です。
- (2) 実際につり上げられる荷重は、上表の定格総荷重から「主フック + 補フック」などのつり具一切の質量を差し引いた値です。
100tフック...1.40t 60tフック...1.20t
25tフック...0.85t 13tフック...0.50t
- (3) 作業半径とは荷をつった状態での旋回中心からつり荷の重心までの水平距離です。
- (4) 主ブームに対するジブの取付け角(オフセット角)は、荷をつった状態です。
- (5) 表中の × は、作業半径m × 定格総荷重tを示します。
- (6) カウンタウエイトの質量は、標準仕様(67.1t)です。
- (7) 作業を行うときは必ずサイドフレームを規定位置まで拡張してください。

HITACHI CX1800

固定ジブ付主ブーム



CX1800

フ	基本ブーム	(m)	18
ロ	最長ブーム	(m)	63
ン	ジブブーム	(m)	13 - 37
ト	ブーム + ジブ付最長	(m)	63 + 37 = 100
全	装備重量	(t)	約181.8 (63mブーム + 37mジブ)

HITACHI CX1800

固定ジブ付主ブーム定格総荷重表(マスト無)

(単位:t)

ブーム長さ(m) ジブ長さ(m)	45									
	13		19		25		31		37	
オフセット角度(°)	15	30	15	30	15	30	15	30	15	30
作業半径(m)										
9.7	66.00	66.00	65.65	65.75	65.50	65.15	64.90	64.45	64.30	63.65
10.0	65.00	65.15	64.50	64.60	64.30	63.95	63.75	63.25	63.15	62.50
12.0	58.15	58.30	57.65	57.80	57.45	57.20	56.90	56.40	56.30	55.10
14.0	47.75	47.65	47.05	46.80	46.55	45.90	45.75	44.85	44.85	43.70
16.0	39.40	39.35	38.75	38.60	38.30	37.75	37.55	36.80	36.70	35.80
18.0	33.30	33.25	32.65	32.55	32.20	31.75	31.50	30.90	30.70	29.95
20.0	28.60	28.60	27.95	27.95	27.55	27.20	26.85	26.35	26.10	25.50
22.0	24.85	24.90	24.25	24.25	23.90	23.55	23.20	22.80	22.50	21.95
24.0	21.85	21.90	21.30	21.30	20.90	20.65	20.25	19.90	19.55	19.10
26.0	19.40	19.45	18.80	18.85	18.45	18.20	17.80	17.50	17.15	16.75
28.0	17.30	17.35	16.75	16.80	16.40	16.20	15.75	15.55	15.10	14.80
30.0	15.55	15.60	15.00	15.10	14.65	14.50	14.05	13.85	13.40	13.15
32.0	14.05	14.10	13.50	13.60	13.15	13.00	12.55	12.40	11.95	11.70
34.0	12.75	12.80	12.20	12.30	11.85	11.75	11.25	11.15	10.65	10.50
36.0	11.60	11.65	11.10	11.20	10.70	10.65	10.15	10.05	9.55	9.45
38.0	10.60	10.65	10.10	10.20	9.75	9.70	9.20	9.10	8.60	8.50
40.0	9.75	9.80	9.25	9.35	8.85	8.85	8.35	8.30	7.80	7.75
40.6	9.50	9.55	9.00	9.10	8.65	8.60	8.10	8.05	7.55	7.50

ブーム長さ(m) ジブ長さ(m)	48									
	13		19		25		31		37	
オフセット角度(°)	15	30	15	30	15	30	15	30	15	30
作業半径(m)										
10.2	59.10	59.25	58.60	58.70	58.40	58.10	57.90	57.40	57.30	56.65
12.0	53.45	53.60	52.95	53.05	52.75	52.45	52.20	51.80	51.65	51.10
14.0	47.60	47.50	46.90	46.70	46.45	45.75	45.65	44.70	44.80	43.60
16.0	39.25	39.20	38.60	38.45	38.15	37.60	37.45	36.70	36.60	35.65
18.0	33.10	33.10	32.50	32.40	32.10	31.60	31.35	30.75	30.60	29.80
20.0	28.40	28.40	27.80	27.75	27.40	27.00	26.75	26.20	26.00	25.35
22.0	24.70	24.70	24.10	24.10	23.70	23.40	23.05	22.65	22.35	21.80
24.0	21.65	21.70	21.10	21.10	20.75	20.45	20.10	19.75	19.40	18.95
26.0	19.20	19.25	18.60	18.65	18.25	18.05	17.65	17.35	17.00	16.60
28.0	17.10	17.15	16.55	16.60	16.20	16.00	15.60	15.35	14.95	14.60
30.0	15.30	15.40	14.80	14.85	14.45	14.25	13.85	13.65	13.20	12.95
32.0	13.80	13.90	13.30	13.35	12.95	12.80	12.35	12.15	11.75	11.50
34.0	12.50	12.55	11.95	12.05	11.60	11.50	11.05	10.90	10.45	10.25
36.0	11.35	11.40	10.85	10.90	10.50	10.40	9.95	9.80	9.35	9.20
38.0	10.30	10.40	9.85	9.90	9.50	9.40	8.95	8.85	8.25	8.10
40.0	9.45	9.50	8.95	9.05	8.60	8.55	8.00	7.95	7.25	7.15
42.0	8.65	8.70	8.20	8.25	7.80	7.75	7.10	7.05	6.40	6.35
43.2	8.20	8.30	7.75	7.85	7.30	7.25	6.65	6.60	5.95	5.90

ブーム長さ(m) ジブ長さ(m)	51									
	13		19		25		31		37	
オフセット角度(°)	15	30	15	30	15	30	15	30	15	30
作業半径(m)										
10.8	53.15	53.30	52.65	52.75	52.50	52.15	51.95	51.50	51.35	50.75
12.0	49.70	49.85	49.20	49.30	49.00	48.70	48.50	48.05	47.90	47.35
14.0	44.80	44.95	44.30	44.45	44.15	43.90	43.60	43.25	43.05	42.55
16.0	39.05	39.00	38.40	38.25	38.00	37.40	37.25	36.50	36.45	35.50
18.0	32.90	32.90	32.25	32.20	31.90	31.40	31.20	30.55	30.45	29.65
20.0	28.20	28.20	27.60	27.55	27.25	26.80	26.55	26.00	25.85	25.15
22.0	24.45	24.50	23.90	23.90	23.55	23.20	22.90	22.45	22.20	21.60
24.0	21.45	21.50	20.90	20.90	20.55	20.25	19.90	19.55	19.25	18.75
26.0	18.95	19.00	18.40	18.45	18.05	17.80	17.45	17.15	16.80	16.40
28.0	16.85	16.95	16.30	16.40	16.00	15.80	15.40	15.10	14.75	14.40
30.0	15.10	15.15	14.55	14.65	14.25	14.05	13.65	13.40	13.05	12.75
32.0	13.55	13.65	13.05	13.15	12.70	12.55	12.15	11.95	11.55	11.30
34.0	12.25	12.35	11.75	11.80	11.40	11.30	10.85	10.70	10.25	10.05
36.0	11.10	11.15	10.60	10.70	10.25	10.15	9.70	9.60	9.15	8.90
38.0	10.05	10.15	9.60	9.70	9.25	9.15	8.70	8.60	8.00	7.80
40.0	9.15	9.25	8.70	8.80	8.35	8.30	7.70	7.60	7.00	6.85
42.0	8.35	8.45	7.90	8.00	7.50	7.40	6.80	6.75	6.10	6.00
44.0	7.65	7.75	7.10	7.25	6.65	6.60	6.00	5.95	5.30	5.25
45.8	7.05	7.15	6.50	6.60	6.00	6.00	5.35	5.35	4.70	4.65

次頁へつづく

HITACHI CX1800

固定ジブ付主ブーム定格総荷重表(マスト無)

(単位:t)

ブーム長さ(m)	54									
ジブ長さ(m)	13		19		25		31		37	
オフセット角度(°)	15	30	15	30	15	30	15	30	15	30
作業半径(m)										
11.3	47.20	47.40	46.75	46.85	46.60	46.25	46.05	45.60	45.50	44.90
12.0	45.40	45.55	44.90	45.05	44.75	44.45	44.25	43.80	43.70	43.10
14.0	40.90	41.05	40.40	40.55	40.25	40.00	39.75	39.40	39.20	38.70
16.0	37.20	37.35	36.70	36.85	36.55	36.35	36.05	35.70	35.50	35.05
18.0	32.85	32.85	32.20	32.15	31.85	31.35	31.20	30.50	30.45	29.60
20.0	28.10	28.15	27.50	27.50	27.20	26.75	26.55	25.95	25.80	25.10
22.0	24.40	24.45	23.80	23.80	23.50	23.15	22.85	22.40	22.15	21.55
24.0	21.35	21.40	20.80	20.85	20.50	20.20	19.90	19.45	19.20	18.70
26.0	18.85	18.95	18.30	18.35	18.00	17.75	17.40	17.05	16.80	16.35
28.0	16.75	16.85	16.25	16.30	15.95	15.70	15.35	15.05	14.75	14.35
30.0	15.00	15.10	14.45	14.55	14.15	13.95	13.60	13.35	13.00	12.65
32.0	13.45	13.55	12.95	13.05	12.65	12.45	12.10	11.85	11.50	11.20
34.0	12.10	12.20	11.60	11.70	11.30	11.20	10.80	10.60	10.20	9.95
36.0	10.95	11.05	10.45	10.55	10.15	10.05	9.65	9.45	9.00	8.75
38.0	9.95	10.05	9.45	9.55	9.15	9.05	8.60	8.40	7.85	7.65
40.0	9.00	9.10	8.55	8.65	8.25	8.10	7.55	7.40	6.85	6.65
42.0	8.20	8.30	7.70	7.85	7.30	7.20	6.65	6.55	5.95	5.80
44.0	7.50	7.60	6.90	7.00	6.45	6.40	5.80	5.75	5.15	5.05
46.0	6.75	6.85	6.15	6.30	5.70	5.70	5.10	5.05	4.40	4.35
48.0	6.05	6.15	5.50	5.60	5.05	5.05	4.45	4.40	3.75	3.75
48.4	5.95	6.05	5.40	5.50	4.95	4.90	4.30	4.30	3.65	3.65

ブーム長さ(m)	57									
ジブ長さ(m)	13		19		25		31		37	
オフセット角度(°)	15	30	15	30	15	30	15	30	15	30
作業半径(m)										
11.8	42.60	42.75	42.10	42.25	42.00	41.65	41.45	41.05	40.90	40.30
12.0	42.10	42.30	41.65	41.80	41.50	41.20	41.00	40.55	40.40	39.85
14.0	37.80	38.00	37.35	37.50	37.20	36.95	36.70	36.30	36.15	35.65
16.0	34.25	34.45	33.80	34.00	33.65	33.45	33.15	32.85	32.60	32.15
18.0	31.30	31.50	30.85	31.05	30.70	30.50	30.20	29.90	29.65	29.25
20.0	27.85	27.85	27.25	27.20	26.95	26.50	26.30	25.70	25.60	24.85
22.0	24.10	24.15	23.55	23.55	23.20	22.85	22.60	22.10	21.95	21.30
24.0	21.05	21.15	20.50	20.55	20.20	19.90	19.60	19.20	18.95	18.45
26.0	18.55	18.65	18.05	18.10	17.75	17.45	17.15	16.80	16.55	16.05
28.0	16.45	16.55	15.95	16.00	15.65	15.40	15.10	14.75	14.45	14.05
30.0	14.70	14.80	14.15	14.25	13.90	13.70	13.35	13.05	12.75	12.40
32.0	13.15	13.25	12.65	12.75	12.35	12.20	11.80	11.55	11.25	10.90
34.0	11.80	11.90	11.30	11.40	11.05	10.90	10.50	10.30	9.95	9.65
36.0	10.65	10.75	10.15	10.25	9.90	9.75	9.35	9.15	8.65	8.35
38.0	9.60	9.70	9.15	9.25	8.85	8.75	8.20	8.00	7.50	7.25
40.0	8.70	8.80	8.25	8.35	7.85	7.70	7.20	7.00	6.45	6.25
42.0	7.90	8.00	7.30	7.45	6.90	6.80	6.25	6.10	5.55	5.40
44.0	7.05	7.15	6.45	6.60	6.05	6.00	5.40	5.30	4.75	4.60
46.0	6.30	6.40	5.70	5.85	5.30	5.25	4.70	4.60	4.00	3.90
48.0	5.60	5.70	5.05	5.15	4.65	4.60	4.00	3.95	3.35	3.30
50.0	5.00	5.10	4.45	4.55	4.05	4.00	3.40	3.40	2.75	2.75
51.0	4.70	4.80	4.20	4.30	3.75	3.75	3.15	3.10	2.50	2.45

次頁へつづく

HITACHI CX1800

固定ジブ付主ブーム定格総荷重表(マスト無)

(単位:t)

ブーム長さ(m) ジブ長さ(m)	60									
	13		19		25		31		37	
オフセット角度(°)	15	30	15	30	15	30	15	30	15	30
作業半径(m)										
12.3	38.25	38.40	37.75	37.90	37.65	37.30	37.10	36.70	36.55	35.95
14.0	34.80	35.00	34.30	34.50	34.20	33.95	33.70	33.30	33.15	32.65
16.0	31.45	31.65	30.95	31.15	30.85	30.60	30.35	30.00	29.80	29.35
18.0	28.65	28.85	28.15	28.35	28.05	27.85	27.55	27.25	27.00	26.60
20.0	26.20	26.45	25.75	25.95	25.65	25.45	25.15	24.90	24.60	24.25
22.0	23.90	23.95	23.30	23.30	23.00	22.65	22.40	21.90	21.75	21.10
24.0	20.85	20.90	20.30	20.35	20.00	19.70	19.45	19.00	18.80	18.25
26.0	18.35	18.45	17.80	17.85	17.55	17.25	16.95	16.60	16.35	15.85
28.0	16.25	16.35	15.70	15.80	15.45	15.20	14.90	14.55	14.30	13.85
30.0	14.45	14.55	13.95	14.05	13.70	13.45	13.15	12.85	12.55	12.15
32.0	12.90	13.00	12.40	12.50	12.15	11.95	11.60	11.35	11.05	10.70
34.0	11.55	11.70	11.10	11.20	10.80	10.65	10.30	10.05	9.70	9.35
36.0	10.40	10.50	9.90	10.05	9.65	9.50	9.10	8.85	8.40	8.10
38.0	9.35	9.50	8.90	9.00	8.60	8.45	7.95	7.70	7.25	6.95
40.0	8.45	8.55	7.90	8.05	7.55	7.40	6.90	6.70	6.20	5.95
42.0	7.55	7.70	6.95	7.10	6.60	6.50	5.95	5.80	5.25	5.10
44.0	6.70	6.85	6.15	6.25	5.75	5.65	5.15	5.00	4.45	4.30
46.0	5.95	6.10	5.40	5.50	5.00	4.90	4.40	4.25	3.70	3.60
48.0	5.25	5.40	4.70	4.85	4.30	4.25	3.70	3.60	3.05	2.95
50.0	4.65	4.75	4.10	4.25	3.70	3.65	3.10	3.05	2.45	2.40
52.0	4.10	4.20	3.55	3.70	3.15	3.10	2.55	2.50		
53.6	3.70	3.80	3.15	3.30	2.75	2.70	2.15	2.15		

ブーム長さ(m) ジブ長さ(m)	63									
	13		19		25		31		37	
オフセット角度(°)	15	30	15	30	15	30	15	30	15	30
作業半径(m)										
12.9	33.30	33.50	32.80	33.00	32.75	32.45	32.25	31.80	31.70	31.15
14.0	31.35	31.55	30.85	31.05	30.80	30.50	30.30	29.90	29.75	29.25
16.0	28.25	28.50	27.80	28.00	27.70	27.45	27.20	26.90	26.70	26.25
18.0	25.70	25.90	25.25	25.45	25.15	24.90	24.65	24.35	24.15	23.75
20.0	23.50	23.70	23.05	23.25	22.95	22.75	22.45	22.20	21.95	21.60
22.0	21.60	21.80	21.10	21.35	21.05	20.85	20.55	20.30	20.05	19.70
24.0	19.90	20.15	19.45	19.70	19.35	19.20	18.90	18.65	18.35	18.10
26.0	18.20	18.30	17.65	17.75	17.40	17.10	16.85	16.45	16.25	15.75
28.0	16.10	16.20	15.55	15.65	15.30	15.05	14.75	14.45	14.15	13.75
30.0	14.30	14.40	13.80	13.90	13.55	13.30	13.00	12.70	12.40	12.05
32.0	12.75	12.85	12.25	12.35	12.00	11.80	11.50	11.20	10.90	10.55
34.0	11.40	11.55	10.90	11.05	10.70	10.50	10.15	9.90	9.50	9.15
36.0	10.25	10.35	9.75	9.85	9.50	9.35	8.90	8.65	8.20	7.85
38.0	9.20	9.30	8.70	8.85	8.35	8.20	7.70	7.50	7.00	6.70
40.0	8.25	8.40	7.65	7.80	7.30	7.15	6.65	6.45	5.95	5.70
42.0	7.30	7.45	6.70	6.85	6.35	6.20	5.70	5.55	5.05	4.80
44.0	6.40	6.55	5.85	6.00	5.50	5.40	4.85	4.70	4.20	4.00
46.0	5.65	5.80	5.10	5.25	4.75	4.65	4.10	4.00	3.45	3.30
48.0	4.95	5.10	4.40	4.55	4.05	3.95	3.40	3.30	2.75	2.65
50.0	4.30	4.45	3.75	3.90	3.40	3.35	2.80	2.70	2.15	2.05
52.0	3.75	3.85	3.20	3.35	2.85	2.80	2.25	2.20		
54.0	3.20	3.35	2.70	2.85	2.30	2.30				
56.0	2.75	2.85	2.25	2.35						
56.2	2.70	2.80	2.20	2.30						

注

- (1) 上表に示す定格総荷重は、水平堅土上の定置荷役における値で転倒荷重の78%以内、および移動式クレーン構造規格で定める前方安定度1.15以上です。
- (2) 実際につり上げられる荷重は、上表の定格総荷重から「主フック + 補フック」などのつり具一切の質量を差し引いた値です。
- (3) 作業半径とは荷をついた状態での旋回中心からつり荷の重心までの水平距離です。
- (4) 主ブームに対するジブの取付け角(オフセット角)は、荷をついた状態です。
- (5) カウンタウエイトの質量は、標準仕様(67.1t)です。
- (6) 作業を行うときは必ずサイドフレームを規定位置まで拡張してください。

(7) 巻上ロープ掛数と定格総荷重の最大値は下表のとおりです。

フック容量	フック質量	定格総荷重の最大値(t)					
		6本掛	5本掛	4本掛	3本掛	2本掛	1本掛
100t	1.40t	66.0	62.5	50.0	-	-	-
60t	1.20t	-	60.0	50.0	37.5	25.0	-
25t	0.85t	-	-	-	-	25.0	-
13t	0.50t	-	-	-	-	-	13.0

HITACHI CX1800

固定ジブ付主ブーム定格総荷重表(マスト付)

(単位:t)

ブーム長さ(m) ジブ長さ(m)	45									
	13		19		25		31		37	
オフセット角度(°) 作業半径(m)	15	30	15	30	15	30	15	30	15	30
9.7	68.60	68.70	68.10	68.20	67.90	67.60	67.35	66.90	66.75	66.15
10.0	67.45	67.55	66.95	67.05	66.75	66.40	66.20	65.75	65.60	65.00
12.0	60.60	60.70	60.10	60.10	59.90	59.05	59.00	57.85	58.05	56.55
14.0	48.95	48.85	48.20	48.00	47.75	47.05	46.90	46.00	46.05	44.90
16.0	40.40	40.35	39.70	39.55	39.25	38.70	38.50	37.75	37.70	36.75
18.0	34.10	34.10	33.45	33.35	33.05	32.60	32.30	31.70	31.50	30.75
20.0	29.25	29.30	28.65	28.60	28.25	27.85	27.55	27.05	26.80	26.15
22.0	25.45	25.50	24.85	24.85	24.45	24.15	23.80	23.40	23.10	22.55
24.0	22.35	22.40	21.80	21.80	21.40	21.15	20.75	20.40	20.05	19.60
26.0	19.80	19.85	19.25	19.30	18.90	18.65	18.25	17.95	17.55	17.20
28.0	17.70	17.75	17.15	17.20	16.75	16.55	16.15	15.90	15.50	15.15
30.0	15.85	15.95	15.35	15.40	14.95	14.80	14.35	14.15	13.70	13.45
32.0	14.30	14.40	13.80	13.85	13.40	13.30	12.85	12.65	12.20	12.00
34.0	12.95	13.05	12.45	12.55	12.05	11.95	11.50	11.40	10.90	10.75
36.0	11.80	11.85	11.30	11.35	10.90	10.85	10.35	10.25	9.75	9.65
38.0	10.75	10.80	10.25	10.35	9.90	9.85	9.35	9.30	8.75	8.65
40.0	9.85	9.90	9.35	9.45	9.00	8.95	8.45	8.40	7.75	7.70
40.6	9.60	9.65	9.15	9.20	8.75	8.70	8.20	8.20	7.50	7.45

ブーム長さ(m) ジブ長さ(m)	48									
	13		19		25		31		37	
オフセット角度(°) 作業半径(m)	15	30	15	30	15	30	15	30	15	30
10.2	62.10	62.25	61.60	61.70	61.45	61.10	60.90	60.45	60.30	59.70
12.0	56.30	56.45	55.85	55.95	55.65	55.35	55.10	54.70	54.55	54.00
14.0	48.70	48.60	48.00	47.80	47.55	46.85	46.75	45.85	45.90	44.70
16.0	40.15	40.10	39.50	39.35	39.05	38.50	38.30	37.55	37.50	36.55
18.0	33.85	33.85	33.20	33.15	32.80	32.35	32.10	31.50	31.35	30.55
20.0	29.00	29.00	28.40	28.35	28.00	27.65	27.35	26.80	26.60	25.95
22.0	25.20	25.20	24.60	24.60	24.25	23.90	23.60	23.15	22.85	22.30
24.0	22.10	22.15	21.50	21.55	21.15	20.90	20.55	20.15	19.85	19.35
26.0	19.55	19.60	19.00	19.00	18.65	18.40	18.00	17.70	17.35	16.95
28.0	17.40	17.45	16.85	16.90	16.50	16.30	15.90	15.65	15.25	14.90
30.0	15.55	15.65	15.05	15.10	14.70	14.50	14.10	13.90	13.45	13.20
32.0	14.00	14.10	13.50	13.55	13.15	13.00	12.55	12.40	11.95	11.70
34.0	12.65	12.75	12.15	12.25	11.80	11.65	11.25	11.10	10.65	10.45
36.0	11.45	11.55	10.95	11.05	10.60	10.50	10.05	9.95	9.50	9.30
38.0	10.40	10.50	9.95	10.05	9.60	9.50	9.05	8.95	8.40	8.25
40.0	9.50	9.60	9.05	9.10	8.65	8.60	8.10	8.00	7.35	7.25
42.0	8.70	8.75	8.25	8.30	7.85	7.80	7.20	7.15	6.45	6.40
43.2	8.25	8.35	7.80	7.90	7.35	7.30	6.70	6.65	5.95	5.95

ブーム長さ(m) ジブ長さ(m)	51									
	13		19		25		31		37	
オフセット角度(°) 作業半径(m)	15	30	15	30	15	30	15	30	15	30
10.8	55.55	55.70	55.05	55.20	54.90	54.60	54.35	53.95	53.80	53.20
12.0	52.10	52.25	51.60	51.75	51.45	51.15	50.90	50.50	50.35	49.80
14.0	47.15	47.30	46.65	46.80	46.50	46.25	45.95	45.60	45.40	44.70
16.0	40.10	40.05	39.40	39.30	39.05	38.45	38.30	37.55	37.50	36.50
18.0	33.75	33.75	33.15	33.05	32.75	32.30	32.10	31.45	31.30	30.50
20.0	28.95	28.95	28.35	28.30	27.95	27.55	27.30	26.75	26.60	25.90
22.0	25.10	25.15	24.50	24.50	24.20	23.85	23.55	23.10	22.85	22.25
24.0	22.00	22.05	21.45	21.45	21.10	20.80	20.50	20.10	19.80	19.30
26.0	19.45	19.50	18.90	18.95	18.55	18.30	17.95	17.60	17.30	16.85
28.0	17.30	17.35	16.75	16.80	16.45	16.20	15.85	15.55	15.20	14.85
30.0	15.45	15.55	14.95	15.00	14.60	14.40	14.05	13.80	13.40	13.10
32.0	13.90	13.95	13.35	13.45	13.05	12.90	12.50	12.30	11.90	11.60
34.0	12.50	12.60	12.00	12.10	11.70	11.55	11.15	10.95	10.55	10.35
36.0	11.35	11.40	10.85	10.95	10.50	10.40	9.95	9.85	9.40	9.20
38.0	10.30	10.35	9.80	9.90	9.45	9.40	8.95	8.80	8.25	8.05
40.0	9.35	9.45	8.85	9.00	8.55	8.45	7.95	7.80	7.20	7.05
42.0	8.50	8.60	8.05	8.15	7.65	7.60	7.00	6.90	6.30	6.20
44.0	7.80	7.85	7.25	7.40	6.80	6.75	6.15	6.10	5.45	5.40
45.8	7.15	7.25	6.60	6.70	6.10	6.10	5.50	5.45	4.80	4.75

次頁へつづく

HITACHI CX1800

固定ジブ付主ブーム定格総荷重表(マスト付)

(単位:t)

ブーム長さ(m)	54									
ジブ長さ(m)	13		19		25		31		37	
オフセット角度(°)	15	30	15	30	15	30	15	30	15	30
作業半径(m)										
11.3	50.20	50.35	49.70	49.85	49.55	49.25	49.05	48.60	48.45	47.90
12.0	48.35	48.50	47.85	48.00	47.70	47.40	47.20	46.75	46.60	46.05
14.0	43.65	43.85	43.15	43.35	43.05	42.75	42.50	42.15	41.95	41.45
16.0	39.75	39.90	39.25	39.15	38.90	38.30	38.15	37.40	37.40	36.40
18.0	33.60	33.60	33.00	32.90	32.65	32.15	31.95	31.30	31.20	30.35
20.0	28.75	28.80	28.15	28.15	27.80	27.40	27.15	26.60	26.45	25.75
22.0	24.90	24.95	24.35	24.35	24.00	23.65	23.40	22.90	22.70	22.10
24.0	21.80	21.90	21.25	21.30	20.95	20.65	20.35	19.90	19.65	19.15
26.0	19.25	19.35	18.70	18.75	18.40	18.15	17.80	17.45	17.15	16.70
28.0	17.10	17.20	16.55	16.65	16.25	16.05	15.70	15.40	15.05	14.65
30.0	15.25	15.35	14.75	14.85	14.45	14.25	13.90	13.60	13.25	12.95
32.0	13.70	13.80	13.20	13.25	12.90	12.70	12.30	12.10	11.75	11.45
34.0	12.30	12.40	11.80	11.90	11.50	11.35	11.00	10.80	10.40	10.15
36.0	11.10	11.20	10.65	10.75	10.35	10.20	9.80	9.65	9.20	9.00
38.0	10.05	10.15	9.60	9.70	9.30	9.20	8.75	8.60	8.05	7.85
40.0	9.15	9.25	8.65	8.75	8.35	8.25	7.70	7.55	7.00	6.80
42.0	8.30	8.40	7.85	7.95	7.40	7.30	6.75	6.65	6.05	5.90
44.0	7.55	7.65	7.00	7.10	6.55	6.50	5.90	5.80	5.20	5.10
46.0	6.80	6.90	6.20	6.35	5.80	5.75	5.15	5.10	4.45	4.40
48.0	6.10	6.20	5.55	5.65	5.10	5.05	4.45	4.45	3.80	3.75
48.4	5.95	6.05	5.40	5.50	4.95	4.95	4.35	4.30	3.65	3.65

ブーム長さ(m)	57									
ジブ長さ(m)	13		19		25		31		37	
オフセット角度(°)	15	30	15	30	15	30	15	30	15	30
作業半径(m)										
11.8	44.90	45.05	44.40	44.55	44.30	44.00	43.80	43.35	43.25	42.65
12.0	44.40	44.60	43.95	44.10	43.80	43.50	43.30	42.90	42.75	42.20
14.0	40.10	40.30	39.60	39.80	39.50	39.25	39.00	38.65	38.45	37.95
16.0	36.45	36.65	36.00	36.20	35.90	35.65	35.40	35.05	34.85	34.40
18.0	33.35	33.55	32.90	32.85	32.60	32.10	31.90	31.25	31.15	30.30
20.0	28.65	28.70	28.10	28.05	27.75	27.35	27.10	26.55	26.40	25.70
22.0	24.85	24.90	24.25	24.25	23.95	23.60	23.35	22.85	22.65	22.05
24.0	21.70	21.80	21.15	21.20	20.85	20.55	20.25	19.85	19.60	19.05
26.0	19.15	19.20	18.60	18.65	18.30	18.05	17.70	17.35	17.10	16.65
28.0	17.00	17.05	16.45	16.50	16.15	15.90	15.60	15.25	15.00	14.55
30.0	15.15	15.25	14.60	14.70	14.35	14.15	13.80	13.50	13.20	12.85
32.0	13.55	13.65	13.05	13.15	12.75	12.60	12.20	12.00	11.65	11.35
34.0	12.15	12.30	11.70	11.80	11.40	11.25	10.85	10.65	10.30	10.00
36.0	10.95	11.10	10.50	10.60	10.20	10.05	9.65	9.50	9.05	8.80
38.0	9.90	10.00	9.45	9.55	9.15	9.05	8.60	8.40	7.85	7.60
40.0	8.95	9.05	8.50	8.60	8.15	8.05	7.50	7.35	6.80	6.60
42.0	8.10	8.20	7.60	7.70	7.20	7.10	6.55	6.40	5.85	5.65
44.0	7.30	7.40	6.70	6.85	6.30	6.20	5.65	5.55	5.00	4.85
46.0	6.50	6.60	5.95	6.05	5.50	5.45	4.90	4.80	4.20	4.10
48.0	5.80	5.90	5.25	5.35	4.80	4.75	4.20	4.15	3.55	3.45
50.0	5.15	5.25	4.60	4.70	4.15	4.15	3.55	3.55	2.90	2.90
51.0	4.85	4.95	4.30	4.40	3.90	3.85	3.25	3.25	2.65	2.60

ブーム長さ(m)	60									
ジブ長さ(m)	13		19		25		31		37	
オフセット角度(°)	15	30	15	30	15	30	15	30	15	30
作業半径(m)										
12.3	40.45	40.65	39.95	40.15	39.85	39.55	39.35	38.95	38.80	38.25
14.0	37.00	37.20	36.55	36.70	36.45	36.15	35.95	35.55	35.40	34.90
16.0	33.60	33.80	33.10	33.30	33.00	32.80	32.50	32.20	32.00	31.55
18.0	30.65	30.85	30.20	30.40	30.10	29.90	29.60	29.30	29.05	28.70
20.0	28.10	28.35	27.65	27.85	27.55	27.10	26.90	26.35	26.25	25.50
22.0	24.60	24.65	24.05	24.05	23.75	23.35	23.15	22.65	22.45	21.85
24.0	21.50	21.55	20.95	20.95	20.65	20.35	20.05	19.60	19.40	18.85
26.0	18.90	19.00	18.35	18.45	18.10	17.80	17.50	17.15	16.90	16.40
28.0	16.75	16.85	16.20	16.30	15.95	15.70	15.40	15.05	14.80	14.35
30.0	14.90	15.00	14.40	14.45	14.10	13.90	13.55	13.30	13.00	12.60
32.0	13.30	13.40	12.80	12.90	12.55	12.35	12.00	11.75	11.45	11.10
34.0	11.95	12.05	11.45	11.55	11.20	11.00	10.65	10.40	10.10	9.80
36.0	10.70	10.85	10.25	10.35	10.00	9.85	9.45	9.25	8.80	8.50
38.0	9.65	9.75	9.20	9.30	8.90	8.80	8.30	8.10	7.60	7.30
40.0	8.70	8.80	8.25	8.35	7.85	7.70	7.20	7.00	6.50	6.30
42.0	7.85	7.95	7.25	7.40	6.90	6.75	6.25	6.10	5.55	5.35
44.0	6.95	7.10	6.35	6.50	6.00	5.90	5.35	5.25	4.70	4.55
46.0	6.15	6.30	5.60	5.75	5.20	5.15	4.60	4.50	3.90	3.80
48.0	5.45	5.55	4.90	5.00	4.50	4.45	3.90	3.80	3.20	3.10
50.0	4.80	4.90	4.25	4.40	3.85	3.80	3.25	3.20	2.60	2.50
52.0	4.20	4.30	3.65	3.80	3.25	3.25	2.65	2.65	2.05	2.00
53.6	3.80	3.90	3.25	3.35	2.85	2.80	2.25	2.25		

次頁へつづく

HITACHI CX1800

固定ジブ付主ブーム定格総荷重表(マスト付)

(単位:t)

ブーム長さ(m) ジブ長さ(m) オフセット角度(°) 作業半径(m)	63									
	13		19		25		31		37	
	15	30	15	30	15	30	15	30	15	30
12.9	35.35	35.55	34.90	35.10	34.80	34.55	34.35	33.95	33.80	33.25
14.0	33.40	33.60	32.95	33.15	32.85	32.60	32.40	32.00	31.85	31.35
16.0	30.30	30.50	29.85	30.05	29.75	29.50	29.25	28.95	28.75	28.30
18.0	27.65	27.85	27.20	27.40	27.10	26.90	26.60	26.30	26.10	25.70
20.0	25.30	25.55	24.85	25.10	24.80	24.60	24.30	24.05	23.80	23.45
22.0	23.30	23.50	22.85	23.05	22.75	22.60	22.25	22.05	21.75	21.45
24.0	21.35	21.45	20.80	20.85	20.55	20.25	20.00	19.55	19.35	18.80
26.0	18.80	18.90	18.25	18.30	18.00	17.70	17.45	17.05	16.80	16.30
28.0	16.60	16.70	16.10	16.20	15.85	15.60	15.30	14.95	14.70	14.25
30.0	14.75	14.85	14.25	14.35	14.00	13.80	13.45	13.15	12.90	12.50
32.0	13.15	13.30	12.65	12.80	12.45	12.25	11.90	11.65	11.35	11.00
34.0	11.80	11.90	11.30	11.40	11.05	10.85	10.55	10.30	9.95	9.60
36.0	10.55	10.70	10.10	10.20	9.85	9.70	9.35	9.05	8.60	8.30
38.0	9.50	9.60	9.00	9.15	8.75	8.55	8.10	7.85	7.40	7.10
40.0	8.55	8.65	8.00	8.15	7.65	7.50	7.00	6.80	6.30	6.05
42.0	7.60	7.75	7.00	7.15	6.65	6.50	6.00	5.85	5.35	5.10
44.0	6.70	6.85	6.10	6.25	5.75	5.65	5.15	5.00	4.45	4.30
46.0	5.90	6.05	5.30	5.45	4.95	4.85	4.35	4.20	3.70	3.55
48.0	5.15	5.30	4.60	4.75	4.25	4.15	3.65	3.55	3.00	2.85
50.0	4.50	4.65	3.95	4.10	3.60	3.50	3.00	2.90	2.35	2.25
52.0	3.90	4.00	3.35	3.50	3.00	2.95	2.40	2.30		
54.0	3.35	3.45	2.80	2.95	2.45	2.40				
56.0	2.85	2.95	2.30	2.45						
56.2	2.80	2.90	2.30	2.40						

ブーム長さ(m) ジブ長さ(m) オフセット角度(°) 作業半径(m)	66									
	13		19		25		31		37	
	15	30	15	30	15	30	15	30	15	30
13.4	32.65	32.85	32.15	32.35	32.10	31.80	31.60	31.20	31.10	30.55
14.0	31.65	31.85	31.15	31.35	31.10	30.80	30.60	30.25	30.10	29.60
16.0	28.65	28.85	28.15	28.40	28.10	27.85	27.60	27.30	27.10	26.65
18.0	26.05	26.30	25.60	25.85	25.55	25.35	25.05	24.75	24.55	24.15
20.0	23.85	24.10	23.40	23.65	23.35	23.15	22.85	22.60	22.35	22.00
22.0	21.90	22.15	21.45	21.70	21.35	21.20	20.90	20.65	20.40	20.10
24.0	20.15	20.40	19.70	19.95	19.65	19.50	19.20	18.95	18.70	18.40
26.0	18.60	18.85	18.15	18.30	18.00	17.70	17.45	17.05	16.85	16.35
28.0	16.60	16.70	16.10	16.15	15.85	15.60	15.30	14.95	14.70	14.25
30.0	14.75	14.85	14.25	14.35	14.00	13.80	13.50	13.15	12.90	12.50
32.0	13.15	13.30	12.65	12.75	12.45	12.20	11.90	11.65	11.35	11.00
34.0	11.75	11.90	11.30	11.40	11.05	10.85	10.55	10.30	10.00	9.65
36.0	10.55	10.70	10.05	10.20	9.85	9.70	9.35	9.05	8.65	8.30
38.0	9.45	9.60	9.00	9.15	8.75	8.60	8.10	7.85	7.40	7.10
40.0	8.50	8.65	8.00	8.15	7.65	7.50	7.00	6.80	6.35	6.05
42.0	7.55	7.70	7.00	7.15	6.65	6.50	6.05	5.85	5.35	5.15
44.0	6.65	6.85	6.10	6.25	5.75	5.65	5.15	5.00	4.50	4.30
46.0	5.85	6.00	5.30	5.45	4.95	4.85	4.35	4.20	3.70	3.55
48.0	5.15	5.30	4.60	4.75	4.25	4.15	3.65	3.50	3.00	2.85
50.0	4.45	4.60	3.90	4.10	3.60	3.50	3.00	2.90	2.35	2.20
52.0	3.85	4.00	3.30	3.50	2.95	2.90	2.40	2.30		
54.0	3.30	3.45	2.80	2.95	2.40	2.40				
56.0	2.80	2.95	2.30	2.45						
58.0	2.35	2.45								
58.8	2.15	2.30								

ブーム長さ(m) ジブ長さ(m) オフセット角度(°) 作業半径(m)	69									
	13		19		25		31		37	
	15	30	15	30	15	30	15	30	15	30
13.9	28.85	29.05	28.40	28.60	28.30	28.05	27.85	27.45	27.30	26.80
14.0	28.70	28.90	28.25	28.45	28.15	27.90	27.70	27.30	27.15	26.65
16.0	25.90	26.10	25.40	25.65	25.35	25.10	24.90	24.55	24.35	23.90
18.0	23.45	23.70	23.00	23.25	22.95	22.75	22.50	22.20	22.00	21.55
20.0	21.40	21.65	20.95	21.20	20.90	20.70	20.40	20.15	19.90	19.55
22.0	19.55	19.80	19.10	19.35	19.05	18.90	18.60	18.35	18.10	17.75
24.0	17.95	18.20	17.50	17.75	17.45	17.25	16.95	16.75	16.45	16.20
26.0	16.50	16.75	16.05	16.30	15.95	15.85	15.50	15.30	15.00	14.75
28.0	15.15	15.45	14.75	15.00	14.65	14.55	14.20	14.05	13.70	13.50
30.0	14.00	14.25	13.55	13.80	13.45	13.35	13.00	12.85	12.55	12.25
32.0	12.90	13.00	12.40	12.50	12.20	11.95	11.65	11.40	11.10	10.75
34.0	11.50	11.65	11.00	11.15	10.80	10.60	10.30	10.05	9.70	9.30
36.0	10.30	10.40	9.80	9.95	9.60	9.40	9.00	8.75	8.30	7.95
38.0	9.20	9.35	8.70	8.90	8.40	8.25	7.80	7.50	7.10	6.75
40.0	8.20	8.35	7.60	7.75	7.30	7.15	6.70	6.45	6.00	5.70
42.0	7.20	7.35	6.60	6.80	6.30	6.15	5.70	5.50	5.05	4.75
44.0	6.30	6.45	5.75	5.90	5.40	5.30	4.80	4.65	4.15	3.95
46.0	5.50	5.65	4.90	5.10	4.60	4.50	4.00	3.85	3.35	3.15
48.0	4.75	4.90	4.20	4.35	3.90	3.80	3.30	3.15	2.65	2.50
50.0	4.10	4.25	3.55	3.70	3.20	3.15	2.60	2.50	2.00	
52.0	3.45	3.65	2.95	3.10	2.60	2.55	2.00			
54.0	2.90	3.05	2.40	2.55	2.05	2.00				
56.0	2.40	2.55		2.05						
58.0		2.10								

次頁へつづく

HITACHI CX1800

固定ジブ付主ブーム定格総荷重表(マスト付)

(単位:t)

ブーム長さ(m) ジブ長さ(m)	13		19		25		31		37	
	15	30	15	30	15	30	15	30	15	30
オフセット角度(°) 作業半径(m)										
14.4	25.15	25.35	24.65	24.90	24.60	24.35	24.15	23.75	23.65	23.10
16.0	23.05	23.30	22.60	22.85	22.55	22.30	22.10	21.75	21.60	21.10
18.0	20.85	21.10	20.40	20.60	20.35	20.10	19.85	19.55	19.35	18.95
20.0	18.90	19.15	18.45	18.70	18.40	18.20	17.95	17.65	17.45	17.05
22.0	17.20	17.45	16.75	17.00	16.70	16.55	16.25	16.00	15.75	15.40
24.0	15.70	15.95	15.25	15.55	15.20	15.05	14.75	14.50	14.25	13.95
26.0	14.35	14.60	13.90	14.20	13.85	13.70	13.40	13.20	12.90	12.65
28.0	13.15	13.40	12.70	13.00	12.65	12.50	12.20	12.00	11.70	11.45
30.0	12.05	12.30	11.60	11.90	11.55	11.45	11.10	10.95	10.60	10.40
32.0	11.05	11.30	10.60	10.90	10.55	10.45	10.10	9.95	9.60	9.40
34.0	10.15	10.40	9.70	10.00	9.65	9.55	9.20	9.05	8.70	8.55
36.0	9.30	9.55	8.85	9.15	8.80	8.70	8.35	8.20	7.85	7.70
38.0	8.50	8.75	8.10	8.35	8.00	7.90	7.55	7.40	6.95	6.85
40.0	7.80	8.05	7.35	7.60	7.15	7.00	6.55	6.30	5.90	5.85
42.0	7.05	7.20	6.45	6.65	6.15	6.00	5.55	5.35	4.90	4.85
44.0	6.15	6.30	5.55	5.75	5.30	5.15	4.65	4.50	4.00	3.90
46.0	5.30	5.50	4.75	4.95	4.45	4.35	3.85	3.70	3.25	3.10
48.0	4.60	4.75	4.00	4.20	3.75	3.60	3.15	3.00	2.50	2.30
50.0	3.90	4.10	3.35	3.55	3.05	2.95	2.50	2.35		
52.0	3.30	3.45	2.75	2.95	2.45	2.35				
54.0	2.75	2.90	2.20	2.40						
56.0	2.20	2.40								

注

- (1) 上表に示す定格総荷重は、水平堅土上の定置荷役における値で転倒荷重の78%以内、および移動式クレーン構造規格で定める前方安定度1.15以上です。
- (2) 実際につり上げられる荷重は、上表の定格総荷重から「主フック + 補フック」などのつり具一切の質量を差し引いた値です。
- (3) 作業半径とは荷をつた状態での旋回中心からつり荷の重心までの水平距離です。
- (4) 主ブームに対するジブの取付け角(オフセット角)は、荷sをつた状態です。
- (5) カウンタウエイトの質量は、標準仕様(67.1t)です。
- (6) 作業を行うときは必ずサイドフレームを規定位置まで拡張してください。

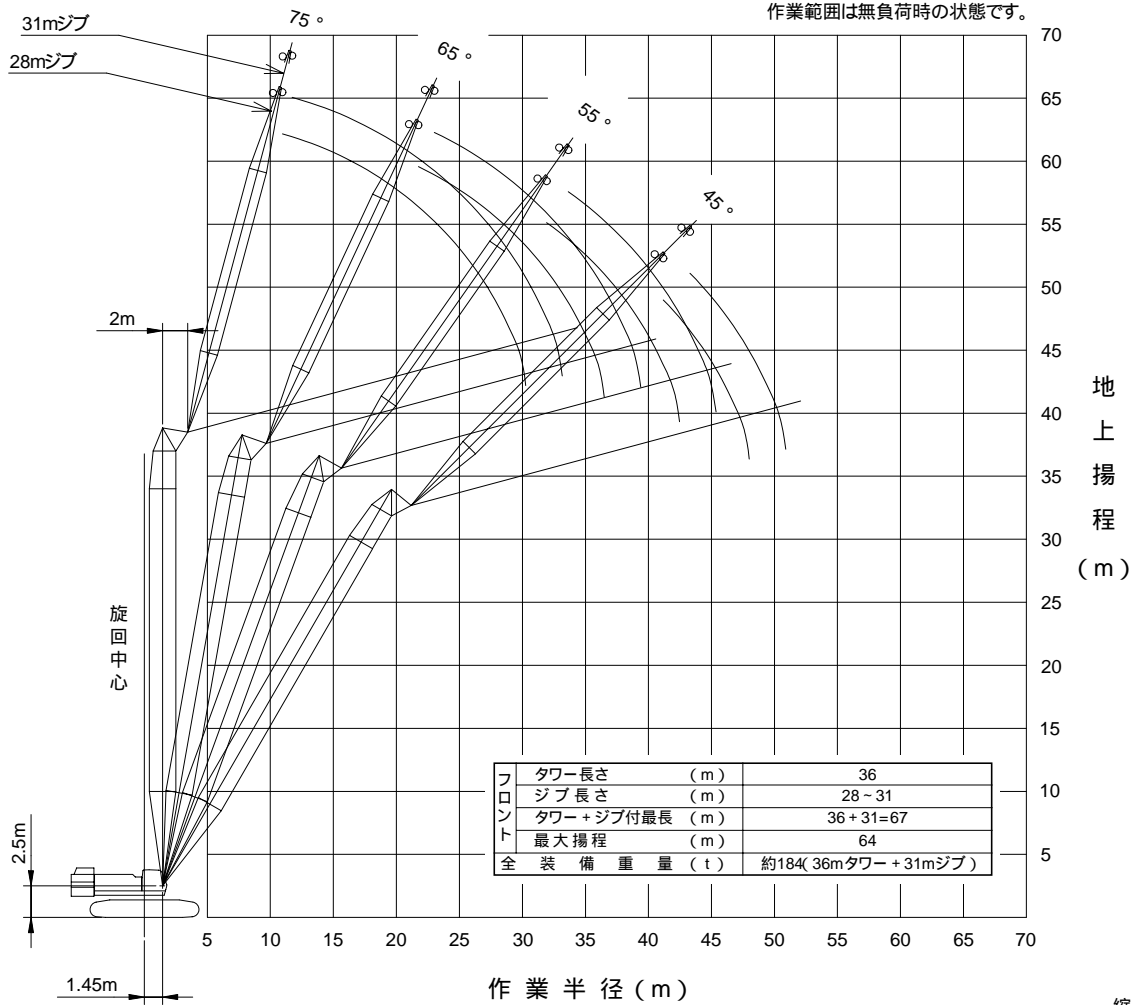
(7) 巻上ロープ掛数と定格総荷重の最大値は下表のとおりです。

フック容量	フック質量	定格総荷重の最大値(t)					
		6本掛	5本掛	4本掛	3本掛	2本掛	1本掛
100t	1.40t	68.6	62.5	50.0	-	-	-
60t	1.20t	-	60.0	50.0	37.5	25.0	-
25t	0.85t	-	-	-	-	25.0	-
13t	0.50t	-	-	-	-	-	13.0

HITACHI CX1800

36mタワークレーン(2本掛)

作業範囲図



縮尺 1 / 600

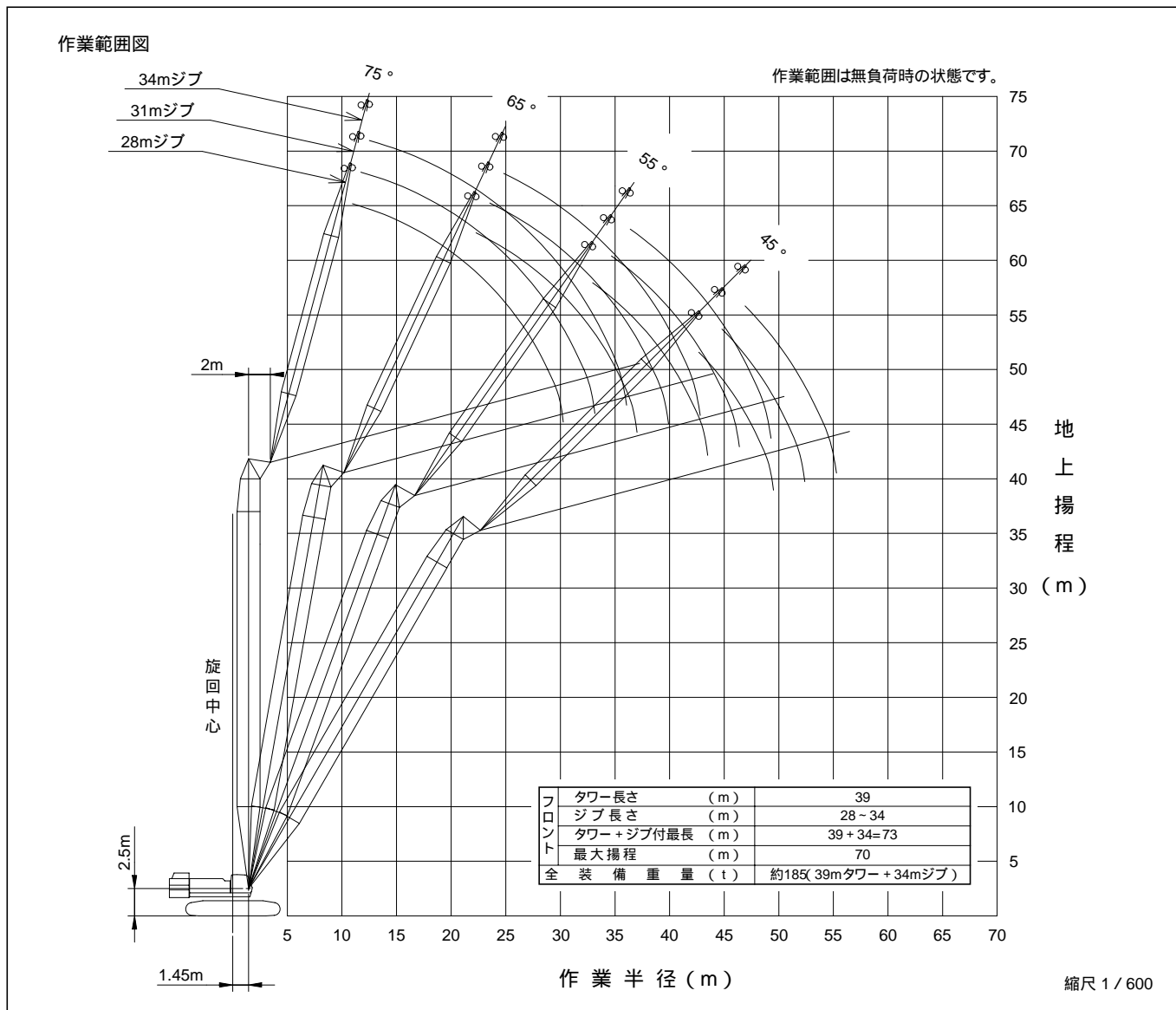
36mタワークレーン定格総荷重表

(単位:t)

ジブ長さ (m)	28				31			
	90°	80°	70°	60°	90°	80°	70°	60°
12.1	25.00				12.9 × 25.00			
14.0	25.00				25.00			
16.0	24.50				23.35			
18.0	23.05				21.75			
20.0	22.00	21.8 × 18.55			20.55			
22.0	21.40	18.25			19.70	23.1 × 17.15		
24.0	18.85	16.35			19.15	16.25		
26.0	16.20	14.80			16.80	14.70		
28.0	13.90	13.50			14.65	13.40		
30.0	11.55	12.40			12.75	12.30		
32.0	30.2 × 10.90	11.50	11.50		11.00	11.35	33.7 × 10.65	
34.0		10.65	10.65		33.1 × 9.60	10.50	10.50	
36.0		9.90	9.90			9.75	9.75	
38.0		36.4 × 9.75	9.25			9.10	9.10	
40.0			8.65	41.2 × 7.55		39.3 × 8.70	8.50	
42.0			8.10	7.35			7.95	43.3 × 6.95
44.0			42.4 × 8.00	6.90			7.50	6.75
46.0				6.50			45.3 × 7.20	6.35
48.0				47.9 × 6.15				6.00
50.0								5.65
50.8								5.55

HITACHI CX1800

39mタワークレーン(2本掛)



CX1800

39mタワークレーン定格総荷重表

(単位:t)

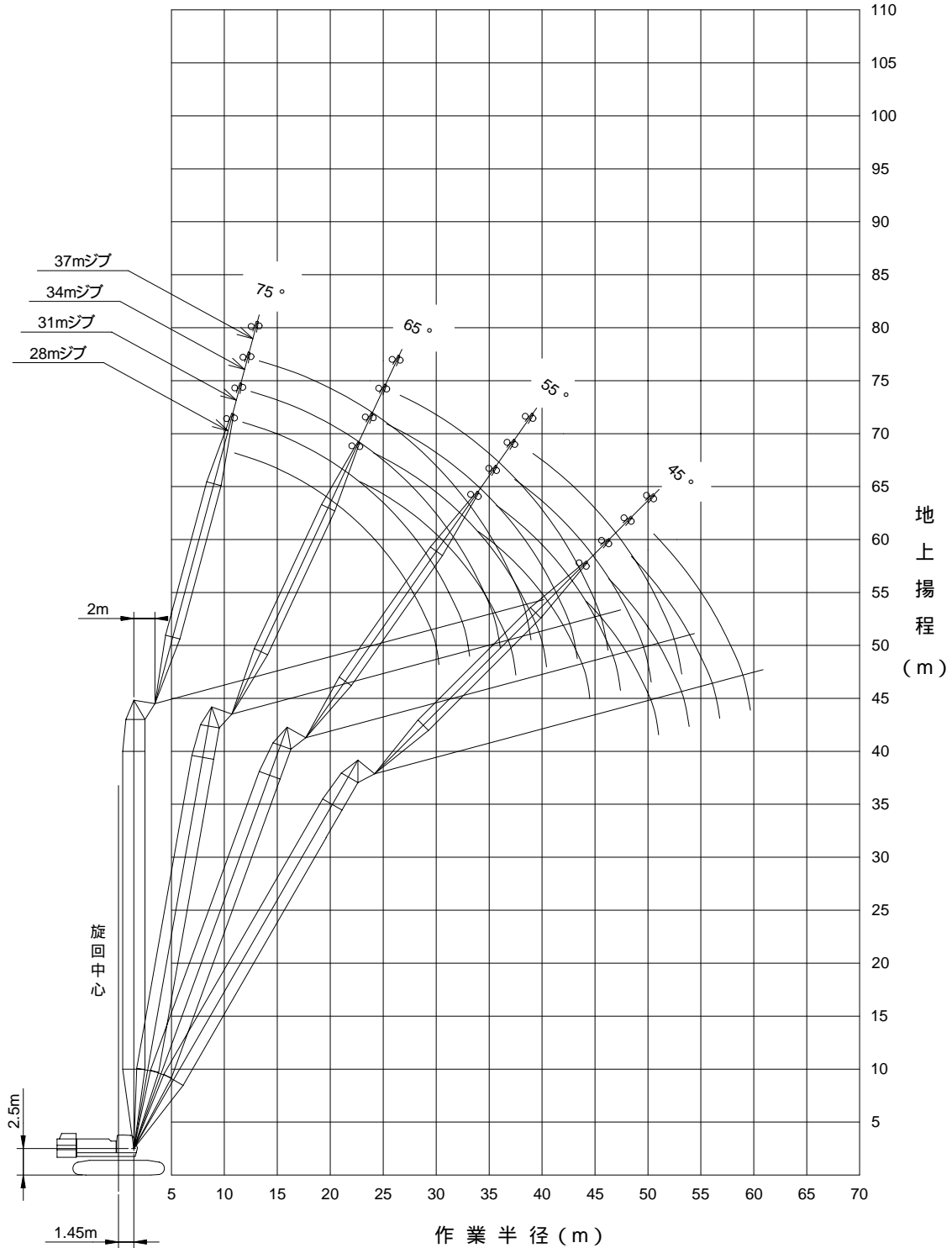
ジブ長さ (m)	28				31				34			
	90°	80°	70°	60°	90°	80°	70°	60°	90°	80°	70°	60°
12.2	25.00				13.0 × 25.00				13.8 × 25.00			
14.0	25.00				25.00				24.90			
16.0	24.45				23.30				23.00			
18.0	22.95				21.75				21.40			
20.0	21.95				20.55				20.10			
22.0	21.35	22.3 × 17.95			19.65	23.6 × 16.70			19.15			
24.0	18.80	16.40			19.15	16.25			18.40	24.9 × 15.50		
26.0	16.20	14.85			16.80	14.70			17.95	14.60		
28.0	13.90	13.55			14.65	13.40			15.85	13.30		
30.0	11.55	12.40			12.70	12.30			14.00	12.20		
32.0	30.2 × 10.90	11.45	33.0 × 11.05		10.95	11.35			12.40	11.25		
34.0		10.60	10.60		33.1 × 9.60	10.50	34.7 × 10.20		10.95	10.40		
36.0		9.85	9.85			9.75	9.70		9.35	9.70	36.4 × 9.50	
38.0		36.9 × 9.55	9.20			9.10	9.05			9.05	8.95	
40.0			8.60			39.8 × 8.55	8.45			8.45	8.35	
42.0			8.05	42.7 × 7.05			7.90			7.95	7.80	
44.0			43.4 × 7.70	6.75			7.45	44.8 × 6.45		42.7 × 7.75	7.35	
46.0				6.35			7.00	6.20			6.90	47.0 × 5.95
48.0				6.00			46.3 × 6.95	5.85			6.55	5.70
50.0				49.4 × 5.75				5.50				5.40
52.0								5.20			49.2 × 6.30	5.10
54.0								52.3 × 5.15				4.85
55.2												4.70

HITACHI CX1800

42mタワークレーン(2本掛)

作業範囲図

作業範囲は無負荷時の状態です。



縮尺 1 / 600

フ	タワー長さ	(m)	42
ロ	ジブ長さ	(m)	28 - 37
ン	タワー+ジブ付最長	(m)	42 + 37 = 79
ト	最大揚程	(m)	76
全	装 備 重 量	(t)	約186(42mタワー+37mジブ)

HITACHI CX1800

42mタワークレーン定格総荷重表

(単位:t)

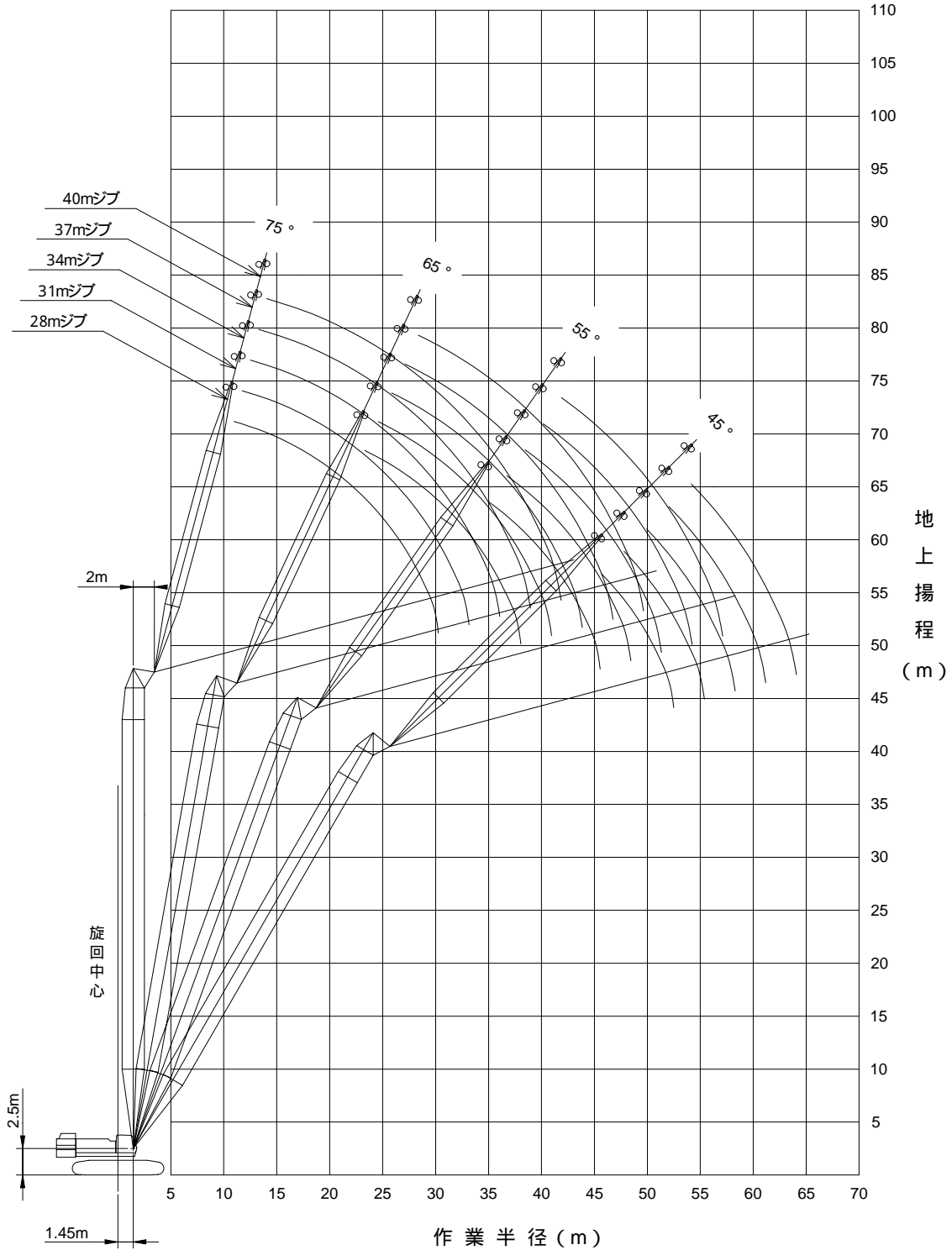
ジブ長さ(m) タワー角度 作業半径(m)	28				31				34				37			
	90°	80°	70°	60°	90°	80°	70°	60°	90°	80°	70°	60°	90°	80°	70°	60°
12.2	25.00				13.1×25.00				13.9×24.90							
14.0	25.00				25.00				24.85				14.7×23.10			
16.0	24.35				23.25				22.95				21.95			
18.0	22.90				21.70				21.40				20.40			
20.0	21.85				20.45				20.10				19.15			
22.0	21.30	22.8×17.50			19.60				19.10				18.10			
24.0	18.80	16.40			19.10	24.1×16.20			18.40	25.4×15.15			17.25			
26.0	16.15	14.85			16.80	14.70			17.90	14.65			16.65	26.6×14.10		
28.0	13.85	13.55			14.60	13.40			15.85	13.35			16.10	13.25		
30.0	11.55	12.40			12.70	12.30			14.00	12.20			14.35	12.10		
32.0	30.2×10.90	11.45			10.95	11.35			12.40	11.25			12.80	11.15		
34.0		10.60	10.60		33.1×9.60	10.50	35.7×9.85		10.90	10.40			11.40	10.35		
36.0		9.85	9.85			9.75	9.70		9.35	9.70	37.5×9.15		10.15	9.60		
38.0		37.4×9.40	9.20			9.10	9.05		9.05	8.95			8.95	8.95	39.2×8.50	
40.0			8.60			8.50	8.45		8.45	8.35			38.9×8.40	8.35	8.20	
42.0			8.05			40.3×8.45	7.90		7.90	7.80				7.85	7.70	
44.0			7.60	44.2×6.65			7.45			7.35				7.35	7.20	
46.0			44.4×7.50	6.25			7.00	46.3×6.05		43.2×7.65	6.90			6.95	6.80	
48.0				5.90				5.70		6.50	48.5×5.55			46.1×6.90	6.40	
50.0				5.55			47.3×6.75	5.40		6.15	5.30				6.05	50.6×5.10
52.0				50.9×5.40				5.10		50.2×6.10	5.00				5.70	4.90
54.0								53.8×4.85			4.75				53.1×5.55	4.60
56.0											4.50					4.35
58.0											56.7×4.40					4.15
59.6																3.95

HITACHI CX1800

45mタワークレーン(2本掛)

作業範囲図

作業範囲は無負荷時の状態です。



縮尺 1 / 600

フ	タワー長さ	(m)	45
ロ	ジブ長さ	(m)	28 - 40
ン	タワー+ジブ付最長	(m)	45 + 40 = 85
ト	最大揚程	(m)	82
全	装 備 重 量	(t)	約187(45mタワー + 40mジブ)

HITACHI CX1800

45mタワークレーン定格総荷重表

(単位:t)

ジブ長さ(m) タワー角度 作業半径(m)	28				31				34				37			
	90°	80°	70°	60°	90°	80°	70°	60°	90°	80°	70°	60°	90°	80°	70°	60°
12.3	25.00				13.1×25.00				13.9×24.80							
14.0	25.00				25.00				24.80				14.8×23.00			
16.0	24.30				23.20				22.90				21.95			
18.0	22.85				21.60				21.30				20.40			
20.0	21.80				20.40				20.05				19.10			
22.0	21.20	23.4×17.05			19.55				19.05				18.05			
24.0	18.75	16.40			19.05	24.6×15.80			18.30	25.9×14.80			17.25			
26.0	16.15	14.85			16.75	14.70			17.85	14.65			16.60	27.2×13.80		
28.0	13.85	13.55			14.60	13.40			15.80	13.35			16.10	13.20		
30.0	11.55	12.40			12.70	12.30			14.00	12.20			14.30	12.10		
32.0	30.2×10.90	11.45			10.90	11.35			12.35	11.25			12.75	11.15		
34.0		10.60	35.1×10.25		33.1×9.60	10.50			10.90	10.40			11.40	10.30		
36.0		9.85	9.85			9.75	36.8×9.50		9.35	9.65			10.15	9.60		
38.0		9.20	9.20			9.10	9.05		9.00	38.5×8.80			8.95	8.95		
40.0			8.60			8.50	8.45		8.45	8.35			38.9×8.35	8.35	40.2×8.20	
42.0			8.05			40.9×8.25	7.90		7.90	7.80				7.80	7.70	
44.0			7.60	45.7×6.20			7.40			43.8×7.50	7.30			7.35	7.20	
46.0			45.5×7.25	6.15			7.00	47.8×5.65			6.90			6.90	6.75	
48.0				5.75			6.60	5.60			6.50			46.7×6.80	6.40	
50.0				5.45			48.3×6.55	5.30			6.15	5.15			6.00	
52.0				5.15				5.00			51.2×5.95	4.90			5.70	52.1×4.75
54.0				52.4×5.10				4.70				4.60			5.40	4.50
56.0								55.3×4.55					4.35		54.1×5.35	4.25
58.0													4.15			4.00
60.0													58.2×4.10			3.80
61.1																3.70

ジブ長さ(m) タワー角度 作業半径(m)	40			
	90°	80°	70°	60°
15.6	21.10			
16.0	20.85			
18.0	19.40			
20.0	18.15			
22.0	17.10			
24.0	16.25			
26.0	15.55			
28.0	15.00	28.4×12.85		
30.0	14.50	12.00		
32.0	12.95	11.05		
34.0	11.65	10.20		
36.0	10.45	9.45		
38.0	9.35	8.80		
40.0	8.35	8.20	41.9×7.55	
42.0	41.8×7.40	7.70	7.50	
44.0		7.25	7.05	
46.0		6.80	6.60	
48.0		6.40	6.20	
50.0		49.6×6.15	5.85	
52.0			5.55	
54.0			5.25	54.2×4.30
56.0			4.95	4.05
58.0			57.0×4.85	3.85
60.0				3.65
62.0				3.45
64.0				3.25

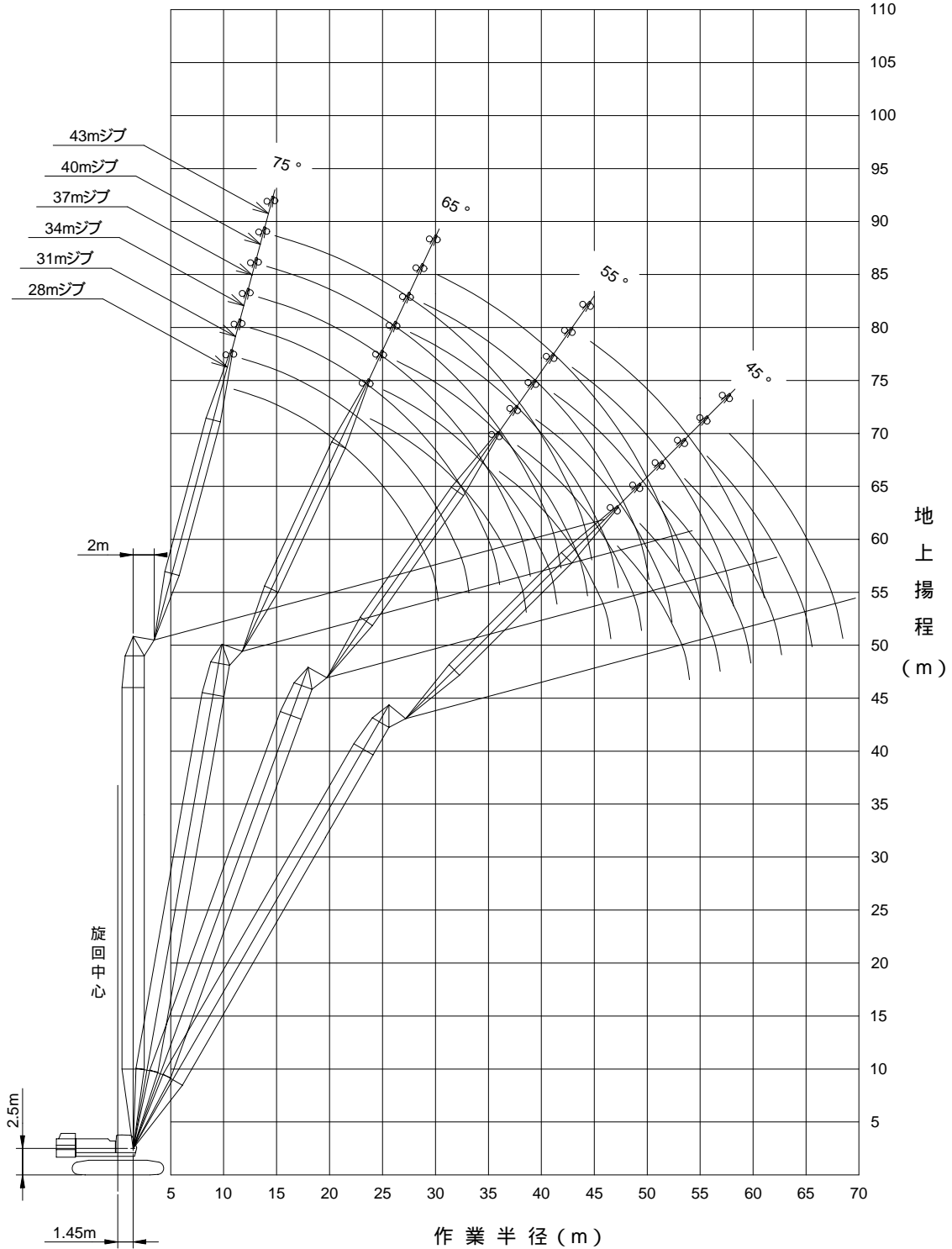
CX1800

HITACHI CX1800

48mタワークレーン(2本掛)

作業範囲図

作業範囲は無負荷時の状態です。



縮尺 1 / 600

フ	タワー長さ	(m)	48
ロ	ジブ長さ	(m)	28 - 43
ン	タワー+ジブ付最長	(m)	48 + 43 = 91
ト	最大揚程	(m)	88
全	装 備 重 量	(t)	約188(48mタワー+43mジブ)

HITACHI CX1800

48mタワークレーン定格総荷重表

(単位:t)

ジブ長さ(m) タワー角度 作業半径(m)	28				31				34				37			
	90°	80°	70°	60°	90°	80°	70°	60°	90°	80°	70°	60°	90°	80°	70°	60°
12.3	25.00				13.2×25.00											
14.0	25.00				25.00				24.75				14.8×22.85			
16.0	24.25				23.10				22.85				21.85			
18.0	22.75				21.55				21.25				20.35			
20.0	21.75				20.35				20.00				19.05			
22.0	21.15	23.9×16.60			19.50				19.00				18.00			
24.0	18.75	16.40			18.95	25.2×15.35			18.25				17.20			
26.0	16.10	14.85			16.75	14.70			17.80	26.4×14.35			16.55	27.7×13.45		
28.0	13.80	13.55			14.55	13.40			15.80	13.30			16.10	13.20		
30.0	11.55	12.40			12.65	12.30			13.95	12.20			14.30	12.10		
32.0	30.2×10.90	11.45			10.90	11.30			12.35	11.25			12.75	11.15		
34.0		10.60			33.1×9.60	10.45			10.90	10.40			11.35	10.30		
36.0		9.85	36.1×9.90			9.75	37.8×9.15		9.35	9.65			10.10	9.55		
38.0		9.20	9.20			9.10	9.05			9.00	39.5×8.50		8.90	8.90		
40.0		38.5×9.05	8.60			8.50	8.45			8.40	8.30		38.9×8.35	8.30	41.2×7.90	
42.0			8.05			41.4×8.10	7.90			7.90	7.80			7.80	7.65	
44.0			7.60				7.40			7.40	7.30			7.35	7.20	
46.0			7.15	47.2×5.80			7.00			44.3×7.35	6.85			6.90	6.75	
48.0			46.5×7.05	5.65			6.60	49.3×5.30			6.50			47.2×6.65	6.35	
50.0				5.35			49.4×6.30	5.15			6.10	51.5×4.85			6.00	
52.0				5.05				4.85			5.80	4.75			5.65	53.6×4.40
54.0				53.9×4.80				4.60			52.3×5.75	4.50			5.35	4.35
56.0								4.35				4.25			55.2×5.20	4.10
58.0								56.8×4.25				4.00				3.90
60.0												59.7×3.85				3.65
62.0																3.50
62.6																3.40

ジブ長さ(m) タワー角度 作業半径(m)	40				43			
	90°	80°	70°	60°	90°	80°	70°	60°
15.6	21.05				16.50			
16.0	20.80				18.70			
18.0	19.35				18.50			
20.0	18.10				18.20			
22.0	17.05				17.25			
24.0	16.20				16.25			
26.0	15.50				15.35			
28.0	15.00	29.0×12.55			14.65			
30.0	14.45	11.95			14.05	30.2×11.75		
32.0	12.95	11.00			13.10	10.90		
34.0	11.60	10.15			11.80	10.10		
36.0	10.45	9.45			10.65	9.35		
38.0	9.35	8.80			9.60	8.70		
40.0	8.30	8.20			8.65	8.10		
42.0	41.8×7.35	7.70	43.0×7.30		7.75	7.60		
44.0		7.20	7.00		6.90	7.10	44.7×6.80	
46.0		6.80	6.60		44.7×6.55	6.70	6.45	
48.0		6.40	6.20			6.30	6.10	
50.0		6.05	5.85			5.95	5.70	
52.0		50.1×6.00	5.50			5.65	5.40	
54.0			5.20	55.7×4.00		53.0×5.50	5.10	
56.0			4.90	3.95			4.80	57.8×3.65
58.0			4.65	3.70			4.55	3.60
60.0			58.1×4.65	3.50			4.30	3.40
62.0				3.30			61.0×4.20	3.20
64.0				3.15				3.00
66.0				65.5×3.00				2.85
68.0								2.70
68.4								2.65

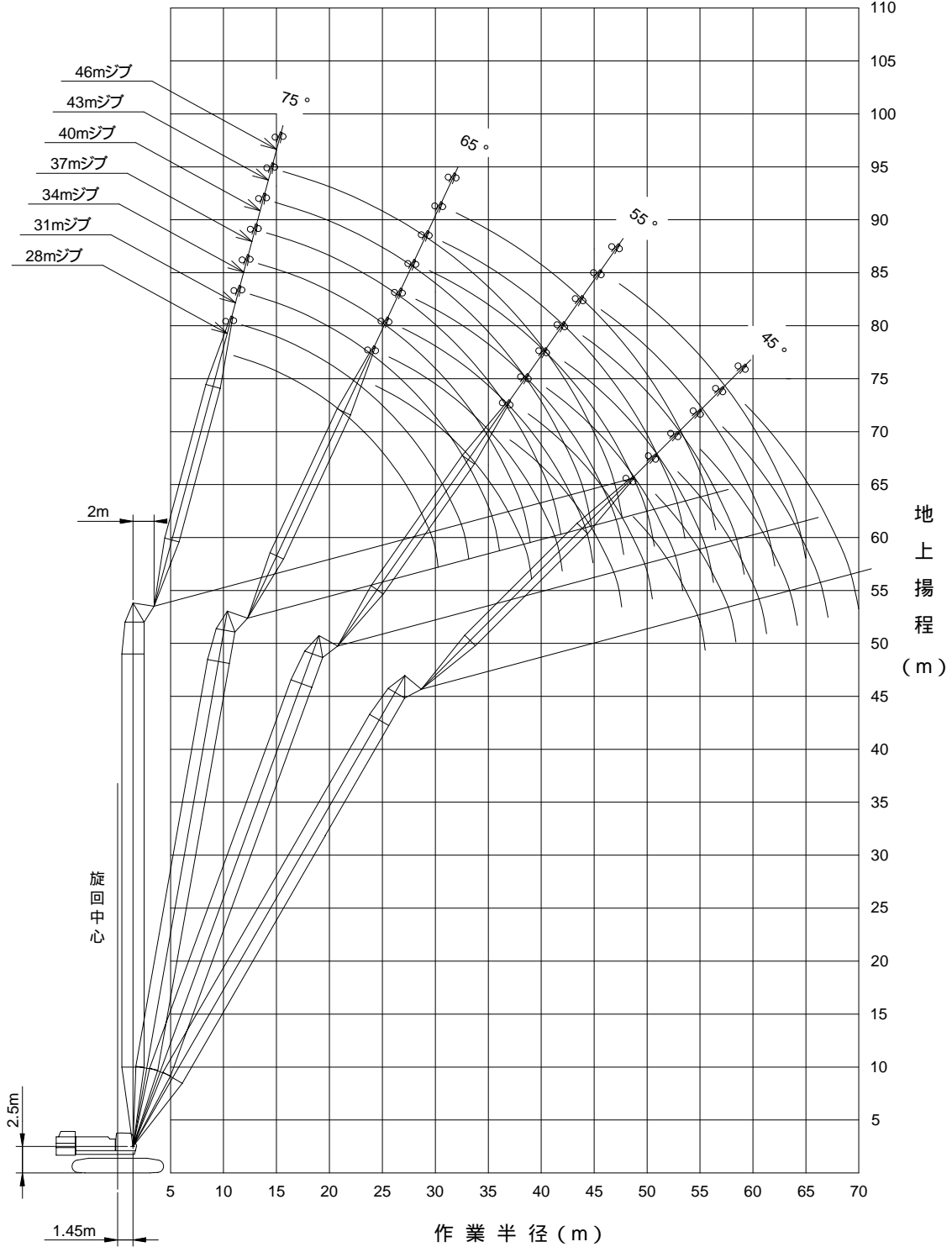
CX1800

HITACHI CX1800

51mタワークレーン(2本掛)

作業範囲図

作業範囲は無負荷時の状態です。



縮尺 1 / 600

タワー長さ	(m)	51
ジブ長さ	(m)	28 - 46
タワー+ジブ付最長	(m)	51 + 46 = 97
最大揚程	(m)	94
全 装 備 重 量	(t)	約18t (51mタワー + 46mジブ)

HITACHI CX1800

51mタワークレーン定格総荷重表

(単位:t)

ジブ長さ(m) タワー角度 作業半径(m)	28				31				34				37			
	90°	80°	70°	60°	90°	80°	70°	60°	90°	80°	70°	60°	90°	80°	70°	60°
12.4	25.00				13.2×24.80											
14.0	25.00				24.70				23.70				14.9×21.75			
16.0	24.20				23.10				22.80				21.45			
18.0	22.70				21.50				21.20				20.30			
20.0	21.70				20.30				19.95				19.00			
22.0	21.10				19.45				18.95				17.95			
24.0	18.75	24.4×16.15			18.90	25.7×14.95			18.20				17.15			
26.0	16.10	14.80			16.70	14.70			17.75	26.9×13.95			16.50			
28.0	13.80	13.50			14.55	13.35			15.75	13.30			16.05	28.2×13.05		
30.0	11.55	12.40			12.65	12.25			13.95	12.15			14.25	12.05		
32.0	30.2×10.90	11.40			10.90	11.30			12.35	11.20			12.70	11.10		
34.0		10.55			33.1×9.60	10.45			10.85	10.35			11.35	10.25		
36.0		9.85	37.1×9.50			9.70			9.35	9.60			10.10	9.55		
38.0		9.20	9.20			9.05	38.8×8.80			8.95			8.90	8.85		
40.0		39.0×8.85	8.60			8.45	8.40			8.40	40.5×8.15		38.9×8.30	8.30		
42.0			8.05			41.9×7.95	7.85			7.85	7.75			7.75	42.3×7.60	
44.0			7.55				7.40			7.40	7.25			7.30	7.15	
46.0			7.10				6.95			44.8×7.20	6.85			6.85	6.70	
48.0			47.5×6.80	48.7×5.40			6.55				6.45				6.30	
50.0				5.15			6.15	50.8×4.90			6.05			47.7×6.55	5.95	
52.0				4.85			50.4×6.10	4.70			5.75	53.0×4.45			5.60	
54.0				4.60				4.40			53.3×5.55	4.30			5.30	55.1×4.05
56.0				55.4×4.45				4.20				4.05			5.00	3.90
58.0								3.95				3.85			56.2×5.00	3.70
60.0								58.3×3.90				3.65				3.50
62.0												61.2×3.50				3.30
64.0																3.15
64.1																3.10

ジブ長さ(m) タワー角度 作業半径(m)	40				43				46		
	90°	80°	70°	60°	90°	80°	70°	60°	90°	80°	70°
15.7	19.85										
16.0	19.80				16.5×18.10				17.3×15.45		
18.0	19.30				17.80				15.35		
20.0	18.05				17.20				15.10		
22.0	17.05				16.20				14.85		
24.0	16.15				15.35				14.50		
26.0	15.45				14.60				13.80		
28.0	14.95	29.5×12.25			14.05				13.20		
30.0	14.45	11.90			13.60	30.7×11.50			12.55		
32.0	12.95	10.95			13.10	10.85			11.90	10.75	
34.0	11.60	10.15			11.75	10.05			11.25	9.95	
36.0	10.40	9.40			10.60	9.30			10.60	9.20	
38.0	9.30	8.75			9.60	8.65			9.70	8.55	
40.0	8.30	8.15			8.65	8.10			8.80	8.00	
42.0	41.8×7.35	7.65			7.75	7.55			7.95	7.45	
44.0		7.15	6.95		6.85	7.10	45.7×6.50		7.20	7.00	
46.0		6.75	6.50		44.7×6.55	6.65	6.40		6.40	6.55	47.4×6.00
48.0		6.35	6.15			6.30	6.00		47.6×5.80	6.20	5.90
50.0		6.00	5.75			5.90	5.65			5.85	5.50
52.0		50.6×5.90	5.45			5.60	5.35			5.50	5.20
54.0			5.15			53.5×5.40	5.00			5.20	4.90
56.0			4.85	57.2×3.60			4.75			4.95	4.60
58.0			4.60	3.50			4.50	59.3×3.30		56.4×4.90	4.35
60.0			59.1×4.45	3.30			4.25	3.20			4.10
62.0				3.10			4.05	3.00			3.90
64.0				2.95				2.85			3.70
66.0				2.80				2.65			64.9×3.60
68.0				67.0×2.70				2.45			
69.9								2.25			

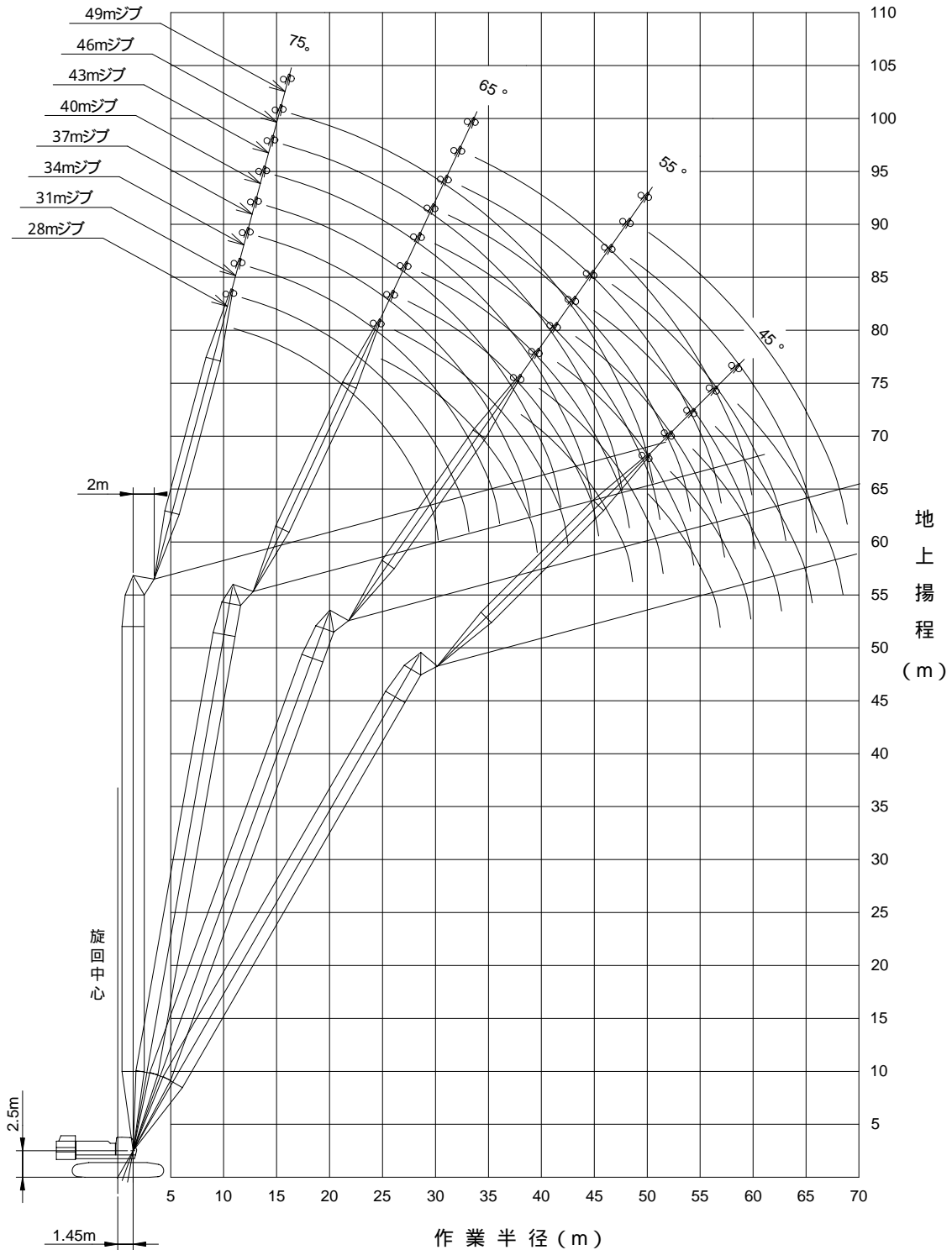
CX1800

HITACHI CX1800

54mタワークレーン(2本掛)

作業範囲図

作業範囲は無負荷時の状態です。



縮尺 1 / 600

フ	タワー長さ	(m)	54
ロ	ジブ長さ	(m)	28 - 49
ン	タワー+ジブ付最長	(m)	54 + 49=103
ト	最大揚程	(m)	100
全	装 備 重 量	(t)	約190(54mタワー+49mジブ)

HITACHI CX1800

54mタワークレーン定格総荷重表

(単位:t)

ジブ長さ(m) タワー角度 作業半径(m)	28				31				34				37			
	90°	80°	70°	60°	90°	80°	70°	60°	90°	80°	70°	60°	90°	80°	70°	60°
12.4	25.00				13.3×23.20											
14.0	24.65				23.00				14.1×22.05				14.9×20.30			
16.0	23.95				22.35				21.55				20.05			
18.0	22.65				21.45				21.00				19.55			
20.0	21.65				20.25				19.90				18.95			
22.0	21.05				19.40				18.90				17.90			
24.0	18.70	24.9×15.60			18.85				18.15				17.10			
26.0	16.05	14.80			16.70	26.2×14.55			17.70	27.5×13.60			16.45			
28.0	13.75	13.50			14.50	13.35			15.75	13.25			16.05	28.7×12.70		
30.0	11.55	12.35			12.60	12.20			13.90	12.15			14.25	12.00		
32.0	30.2×10.90	11.40			10.85	11.25			12.30	11.15			12.70	11.05		
34.0		10.55			33.1×9.60	10.40			10.85	10.35			11.30	10.20		
36.0		9.80			9.70				9.35	9.60			10.05	9.50		
38.0		9.20	38.1×9.20		9.00	39.9×8.50			8.95				8.85	8.85		
40.0		39.5×8.70	8.60		8.45	8.40			8.35	41.6×7.90			38.9×8.30	8.25		
42.0			8.05		7.90	7.85			7.85	7.75			7.75	43.3×7.30		
44.0			7.55		42.4×7.80	7.35			7.35	7.25			7.25	7.10		
46.0			7.10			6.95			45.3×7.05	6.80			6.85	6.65		
48.0			6.70			6.55				6.40			6.45	6.30		
50.0			48.5×6.60	50.2×5.00		6.15				6.05			48.2×6.40	5.90		
52.0				4.75		51.4×5.90	52.3×4.50			5.70				5.60		
54.0				4.45			4.25			5.40	54.5×4.10			5.25		
56.0				4.20			4.05			54.3×5.35	3.90			5.00	56.6×3.70	
58.0				56.9×4.10			3.80				3.70			57.2×4.85	3.55	
60.0							59.8×3.60				3.50				3.35	
62.0											3.30				3.15	
64.0											62.7×3.25				2.95	
65.6															2.75	

ジブ長さ(m) タワー角度 作業半径(m)	40				43			46			49		
	90°	80°	70°	60°	90°	80°	70°	90°	80°	70°	90°	80°	70°
15.7	18.50												
16.0	18.45				16.6×16.80			17.4×15.25					
18.0	18.05				16.60			15.15			18.2×12.75		
20.0	17.65				16.25			14.85			12.55		
22.0	17.00				15.95			14.60			12.30		
24.0	16.10				15.30			14.35			12.05		
26.0	15.45				14.60			13.75			11.80		
28.0	14.90				14.00			13.15			11.60		
30.0	14.40	11.90			13.55	31.0×11.20		12.50			11.05		
32.0	12.90	10.90			13.05	10.85		11.85	32.5×10.50		10.40	33.8×9.85	
34.0	11.55	10.10			11.75	10.00		11.25	9.90		9.85	9.75	
36.0	10.40	9.35			10.60	9.25		10.60	9.15		9.30	9.05	
38.0	9.30	8.70			9.55	8.60		9.70	8.50		8.70	8.40	
40.0	8.25	8.15			8.60	8.05		8.75	7.95		8.10	7.80	
42.0	41.8×7.35	7.60			7.70	7.50		7.95	7.40		7.60	7.30	
44.0		7.15	45.0×6.75		6.85	7.05		7.15	6.95		7.10	6.80	
46.0		6.70	6.50		44.7×6.50	6.60	46.7×6.25	6.40	6.50		6.55	6.40	
48.0		6.30	6.10			6.25	5.95	47.6×5.80	6.15	48.5×5.80	5.90	6.00	
50.0		5.95	5.75			5.90	5.60		5.80	5.45	5.25	5.65	50.2×5.30
52.0		51.1×5.80	5.40			5.55	5.30		5.45	5.15	50.5×5.10	5.35	4.95
54.0			5.10			5.25	5.00		5.15	4.85		5.05	4.65
56.0			4.80				4.70		4.90	4.55		4.75	4.40
58.0			4.55	58.7×3.25			4.45		56.9×4.80	4.30		4.50	4.15
60.0			4.30	3.05			4.20			4.05		59.8×4.30	3.90
62.0			60.1×4.30	2.85			3.95			3.85			3.65
64.0				2.65			63.0×3.85			3.65			3.45
66.0				2.45						65.9×3.45			3.25
68.0				2.25									3.10
68.8				68.5×2.20									3.05

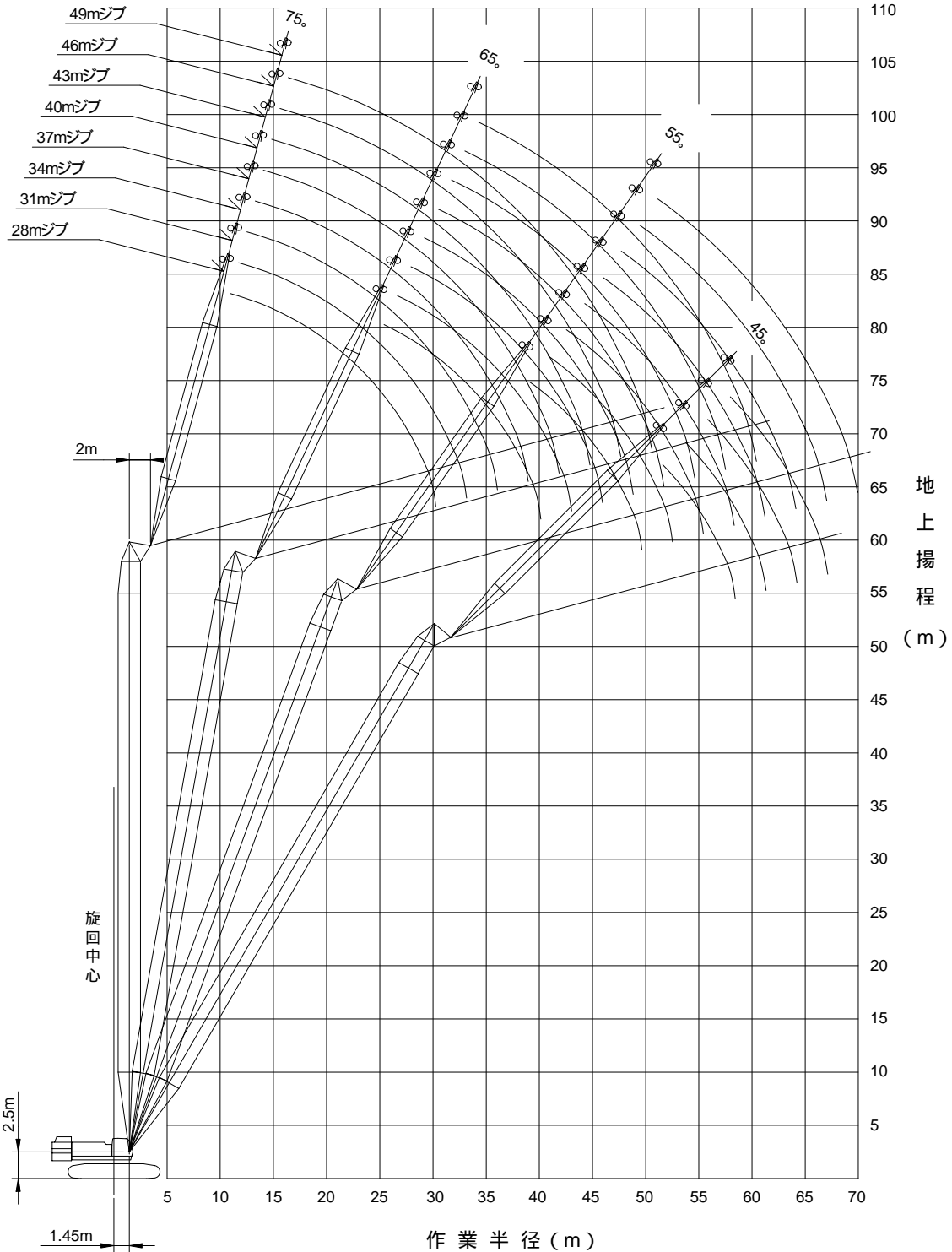
CX1800

HITACHI CX1800

57mタワークレーン(2本掛)

作業範囲図

作業範囲は無負荷時の状態です。



縮尺 1 / 600

フ	タワー長さ	(m)	57
ロ	ジブ長さ	(m)	28 - 49
ン	タワー+ジブ付最長	(m)	57 + 49=106
ト	最大揚程	(m)	103
全	装 備 重 量	(t)	約19t(57mタワー+49mジブ)

HITACHI CX1800

57mタワークレーン定格総荷重表

(単位:t)

ジブ長さ(m) タワー角度 作業半径(m)	28				31				34				37			
	90°	80°	70°	60°	90°	80°	70°	60°	90°	80°	70°	60°	90°	80°	70°	60°
12.5	23.80				13.3×21.90											
14.0	23.30				21.70				14.1×20.90				15.0×19.20			
16.0	22.65				21.15				20.35				18.95			
18.0	21.65				20.60				19.90				18.55			
20.0	20.90				19.70				19.05				18.10			
22.0	20.15				18.85				18.50				17.40			
24.0	18.70	25.4×15.20			18.20				17.75				16.75			
26.0	16.05	14.75			16.65	26.7×14.10			17.20				16.15			
28.0	13.75	13.45			14.50	13.30			15.70	13.20			15.70	29.2×12.40		
30.0	11.55	12.30			12.60	12.15			13.90	12.10			14.25	11.95		
32.0	30.2×10.90	11.35			10.85	11.20			12.30	11.10			12.70	11.00		
34.0		10.50			33.1×9.60	10.35			10.80	10.30			11.30	10.20		
36.0		9.75				9.65			9.35	9.55			10.05	9.45		
38.0		9.10	39.2×8.85			9.00				8.90			8.85	8.80		
40.0		8.55	8.55			8.40	40.9×8.15			8.30			38.9×8.25	8.20		
42.0			8.00			7.85	7.80			7.80	42.6×7.55			7.70		
44.0			7.50			42.9×7.65	7.30			7.30	7.20			7.20	44.3×7.00	
46.0			7.05				6.85			45.8×6.90	6.75			6.80	6.60	
48.0			6.65				6.45				6.35			6.40	6.20	
50.0			49.6×6.35	51.7×4.60			6.10				6.00			48.7×6.25	5.85	
52.0				4.50			5.75	53.8×4.10			5.65				5.50	
54.0				4.25			52.5×5.70	4.05			5.35				5.20	
56.0				4.00				3.80			55.4×5.15	3.60			4.90	
58.0				3.80				3.55				3.35			4.65	58.1×3.10
60.0				58.4×3.75				3.30				3.10			58.2×4.60	2.90
62.0								61.3×3.15				2.90				2.65
64.0												2.70				2.45
66.0												64.2×2.65				2.25
67.1																2.20

ジブ長さ(m) タワー角度 作業半径(m)	40			43			46			49		
	90°	80°	70°	90°	80°	70°	90°	80°	70°	90°	80°	70°
15.8	17.50											
16.0	17.45			16.6×15.90			17.5×14.40					
18.0	17.05			15.65			14.35			18.3×12.60		
20.0	16.70			15.35			14.05			12.40		
22.0	16.40			15.05			13.75			12.20		
24.0	15.75			14.80			13.50			12.00		
26.0	15.15			14.25			13.30			11.80		
28.0	14.65			13.75			12.85			11.55		
30.0	14.25	30.5×11.55		13.30	31.8×10.90		12.50			11.00		
32.0	12.90	10.85		12.95	10.75		11.85	33.1×10.25		10.35		
34.0	11.55	10.05		11.75	9.95		11.20	9.85		9.85	34.3×9.20	
36.0	10.35	9.30		10.55	9.20		10.60	9.10		9.30	8.95	
38.0	9.25	8.65		9.55	8.55		9.65	8.45		8.65	8.30	
40.0	8.25	8.10		8.60	8.00		8.75	7.90		8.10	7.75	
42.0	41.8×7.30	7.55		7.70	7.45		7.90	7.35		7.60	7.25	
44.0		7.10		6.80	7.00		7.15	6.90		7.05	6.75	
46.0		6.65	6.40	44.7×6.50	6.55	47.8×5.95	6.40	6.45		6.55	6.35	
48.0		6.30	6.00		6.20	5.90	47.6×5.75	6.10	49.5×5.50	5.90	5.95	
50.0		5.90	5.65		5.85	5.55		5.75	5.40	5.25	5.60	51.2×5.00
52.0		51.6×5.65	5.30		5.50	5.20		5.40	5.05	50.5×5.05	5.30	4.85
54.0			5.00		5.20	4.90		5.10	4.75		5.00	4.55
56.0			4.75		54.5×5.15	4.60		4.85	4.45		4.70	4.30
58.0			4.45			4.35		57.4×4.65	4.20		4.45	4.05
60.0			4.25			4.10			3.95		4.25	3.80
62.0			61.1×4.10			3.90			3.75		60.3×4.20	3.55
64.0						3.70					3.55	3.35
66.0									3.35			3.15
68.0									66.9×3.25			2.90
69.8												2.75

注

- (1) 上表に示す定格総荷重は、水平堅土上の定置荷役における値で、転倒荷重の78%以内、および移動式クレーン構造規格で定める前方安定度1.15以上です。
- (2) 実際につり上げられる荷重は、上表の定格総荷重からフックなどのつり具一切の質量を差し引いた値です。
フック質量
25tフック...0.85t

- (3) 作業半径とは、荷をつった状態での旋回中心からつり荷の重心までの水平距離です。
- (4) 表中の x は、作業半径m × 定格総荷重tを示します。
- (5) カウンタウエイトの質量は、標準仕様(67.1t)です。
- (6) 作業を行うときは、必ずサイドフレームを規定位置まで拡張してください。